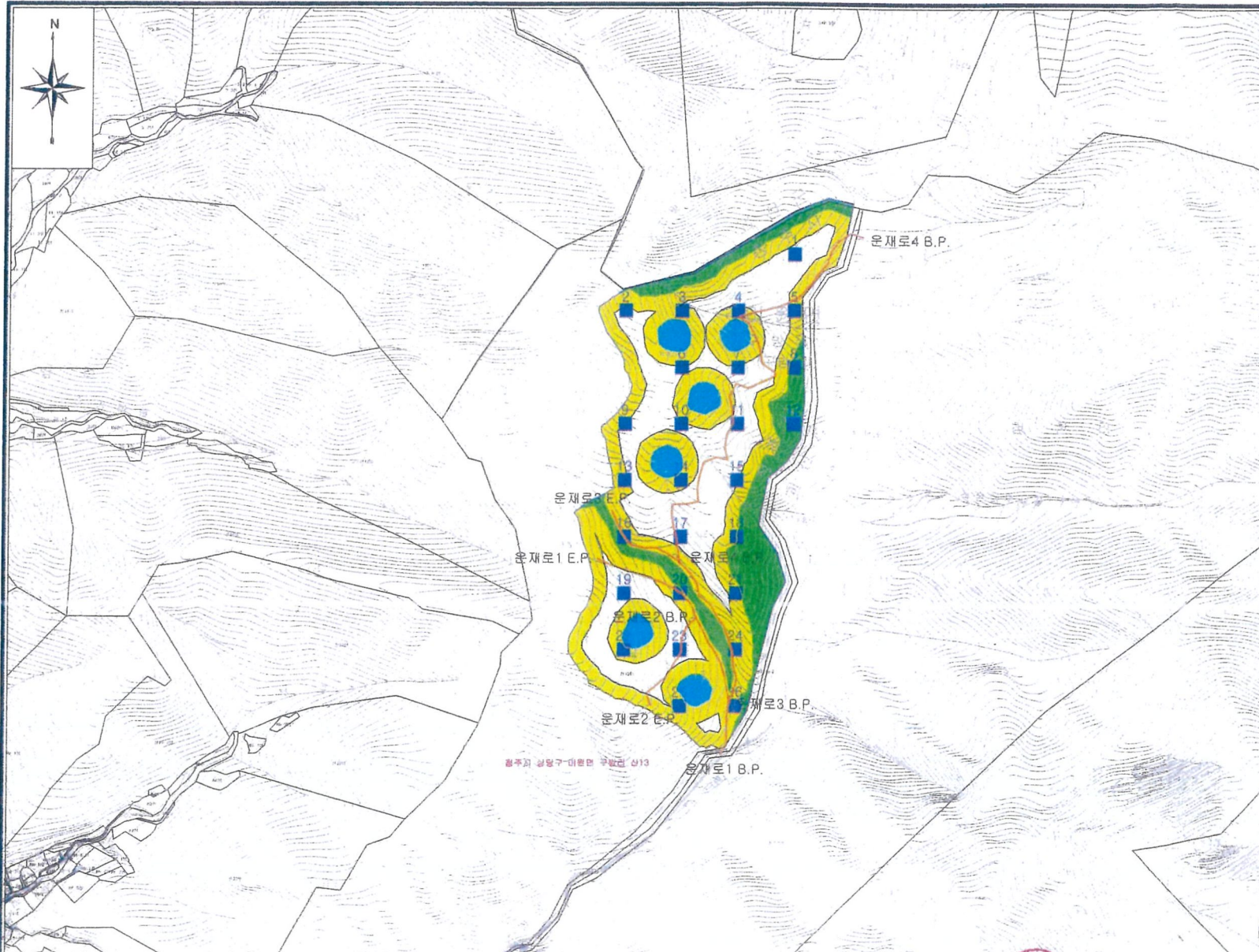


# - 설계도 -

본 도면은 현장 측량 자료로  
도상 목적은 축척에 사용될 수 없음



### 사업명

2020년 입목처분 설계 위탁사업(1차)

### 위치

청주시 상당구 미원면 구방리 산13

### 범례

|  |        |
|--|--------|
|  | 필지경계   |
|  | 표준지    |
|  | 문재로    |
|  | 문재로1구역 |
|  | 필채지    |
|  | 수림대    |

### 사업개요

| 위치      | 구분   | 수량      |
|---------|------|---------|
| 구방리 산13 | 필지면적 | 19.60ha |
|         | 잔존구  | 1.20ha  |
|         | 수림대  | 3.30ha  |
|         | 필채면적 | 15.10ha |
|         | 문재로1 | 400m    |
|         | 문재로2 | 160m    |
|         | 문재로3 | 380m    |
|         | 문재로4 | 754m    |