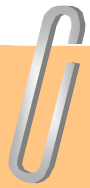




GIS.GPS 아주 그냥 죽여줘요!

강원도 강릉시청



GIS.GPS 아주 그냥 죽여줘요!

## 목 차

- 1 일 반 현 황
- 2 활 용 사 례
- 3 활 용 성 과





# GIS.GPS 아주 그냥 죽여줘요!

## 조사장비



정밀 측량용



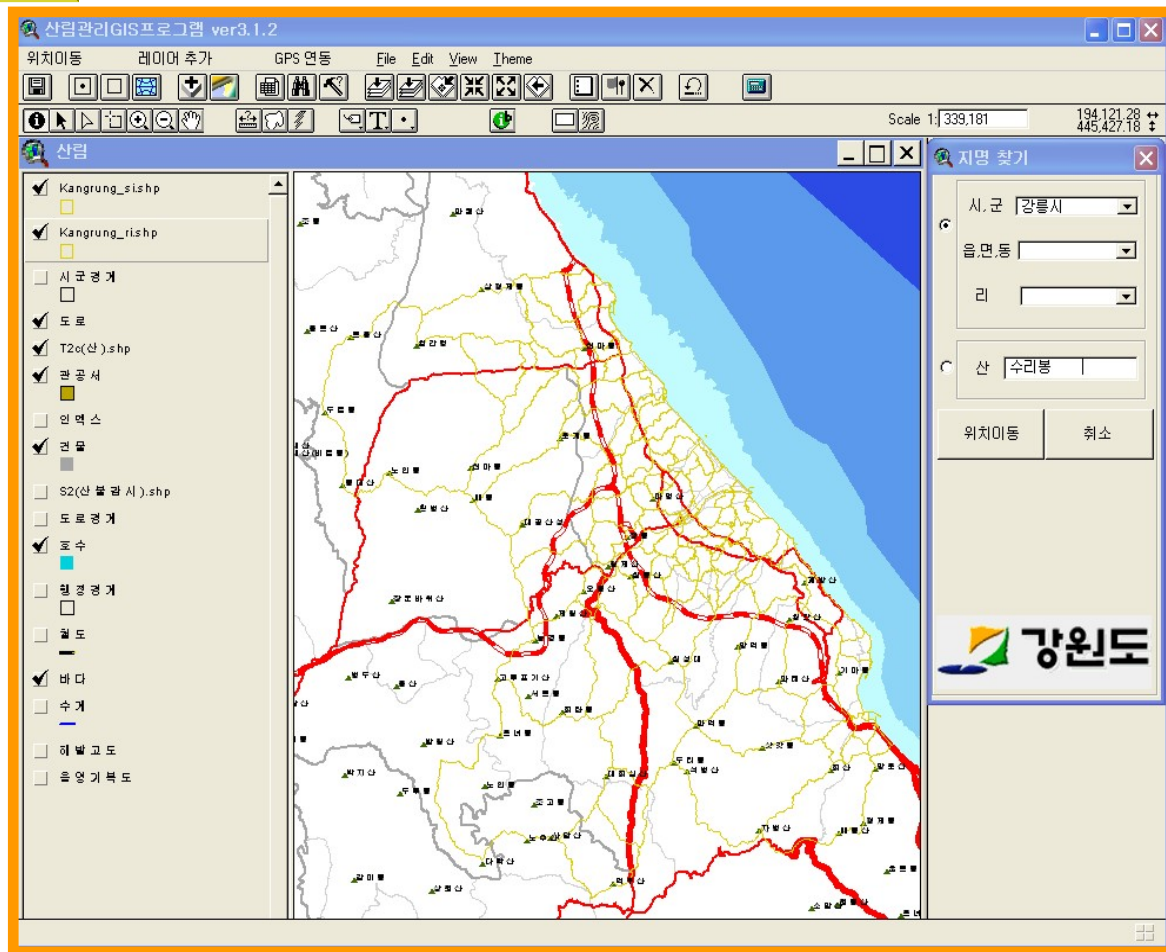
간이휴대용



# GIS.GPS 아주 그냥 죽여줘요!

## 사용프로그램

ArcView GIS 3.2  
산림관리프로그램







# GIS.GPS 아주 그냥 죽여줘요!

## 주요 활용 부문

거리 및 면적계  
산

경계확인

주제도 출력



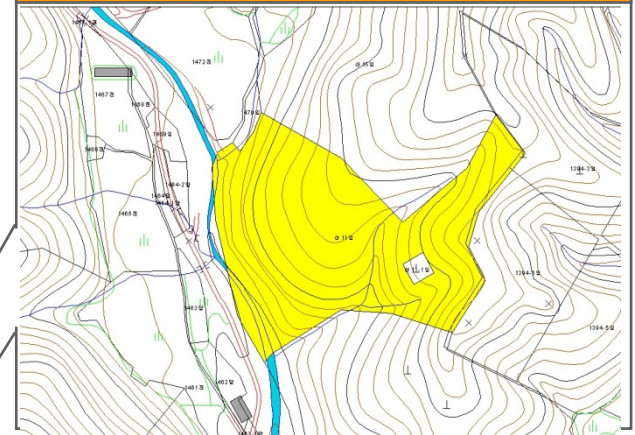
# GIS.GPS 아주 그냥 죽여줘요!

## 벌 채

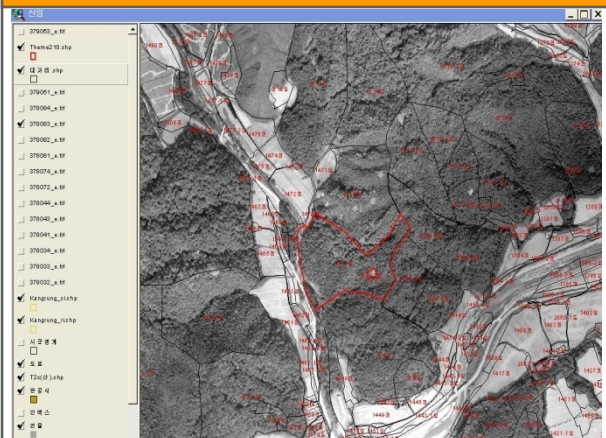
### 1:6,000 임야도 활용



### GIS 프로그램 출력 도면

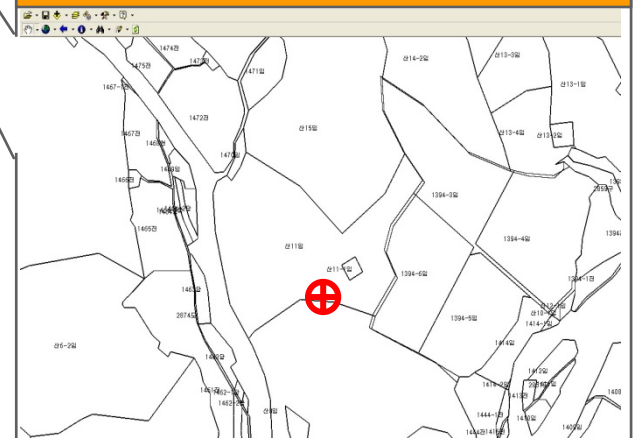


### 항공 사진



벌채지  
현지조사

### GPS 활용 현재위치 확인







# GIS.GPS 아주 그냥 죽여줘요!

## 벌채DB구축

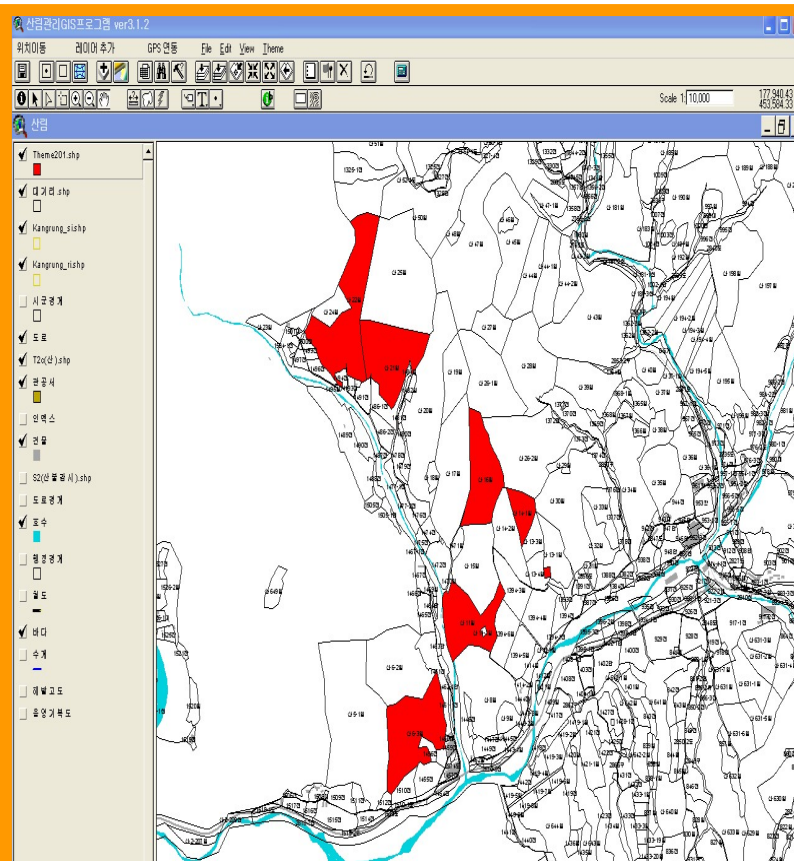
### 벌채대장 작성시 지역코드 입력

### Table Join 사용 벌채 DB 구축

파일(F) 편집(E) 보기(V) 삽입(I) 서식(O) 도구(T) 데이터(D) 형(W) 도움말(H)

P59

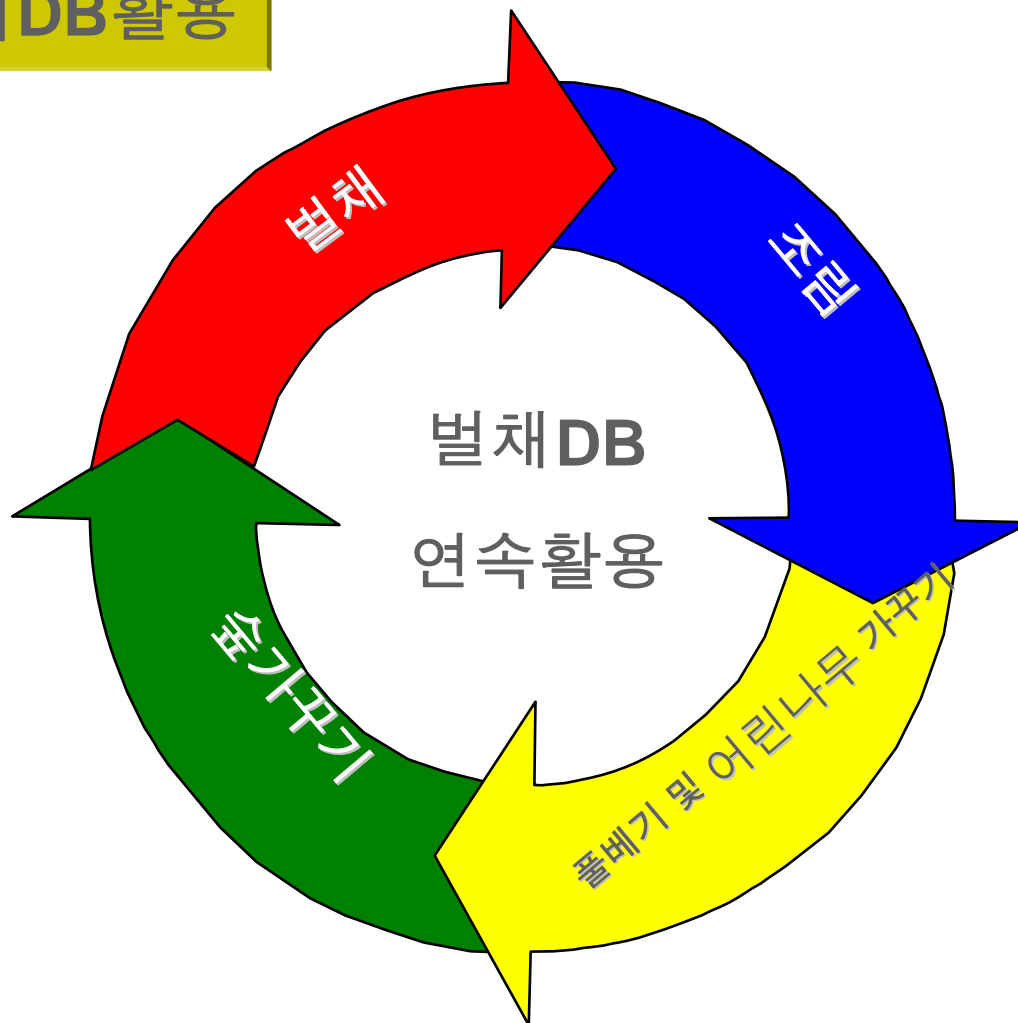
산림경영계획 사업 신고 수리 내역												
면적	면적	면적	임야소재지		신고수리 또는 허가사항					신고		
구분	구분	구분	면적	면적	일자	작업종류	면적(ha)	수종(본)	재적(m <sup>2</sup> )	벌채기간	주소	
421585102020180000	1	경산	보광	산318	2008.01.21	무벌	1.91	소	204	2008.1.21 2008.3.31	경산면 구산리 18	
421585680202580000	2	목계	산계	산256	2008.01.21	무벌	5.27	소	226	2008.1.21 2008.3.31	형성군 공근면 학 230번지	
421585202120890000	3	왕산	도마	산39	2008.01.21	무벌	1.13	소	96	2008.1.21 2008.3.31	서울중로구부 36-5	
4215852021209610000				산51	2008.01.21	무벌	0.8	소	66	2008.1.21 2008.3.31		
4215852021209520000				산52	2008.01.21	무벌	0.89	소	79	2008.1.21 2008.3.31		
4215851028201580000	4	경산	산북	산56	2008.02.04	무벌	2.84	소	274	2008.2.4 2008.3.31	경산면 구산리	
4215856827201580000	5	목계	북동	산156	2008.2.13	무벌	2.01	소	52	2008.2.13 2008.4.30	목계면 북동리	
4215852021209690000	6	왕산	대기	산96	2008.02.15	무벌	3.72	소	331	2008.2.15 2008.4.30	왕산면 대기리1	
4215852021209690000										53		
4215852021204420000	7	왕산	대기	산442	2008.02.15	무벌	1.9	소	135	2008.2.15 2008.4.30	연곡면 영진리	



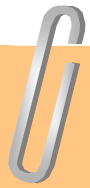


GIS.GPS 아주 그냥 죽여줘요!

벌채 DB 활용

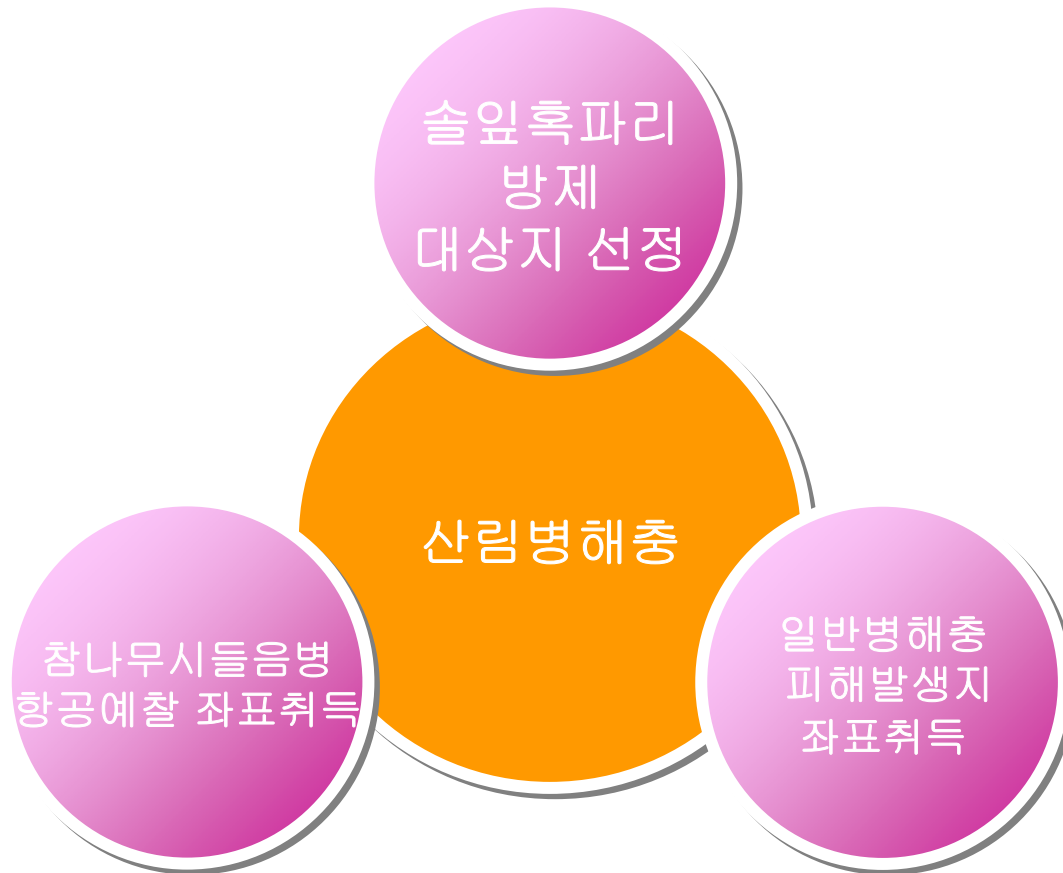


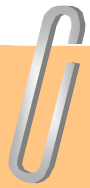




# GIS.GPS 아주 그냥 죽여줘요!

## 산림병해충 활용





GIS.GPS 아주 그냥 죽여줘요!

참나무시들음병 항공예찰

비 가시권지역 GPS좌표취득



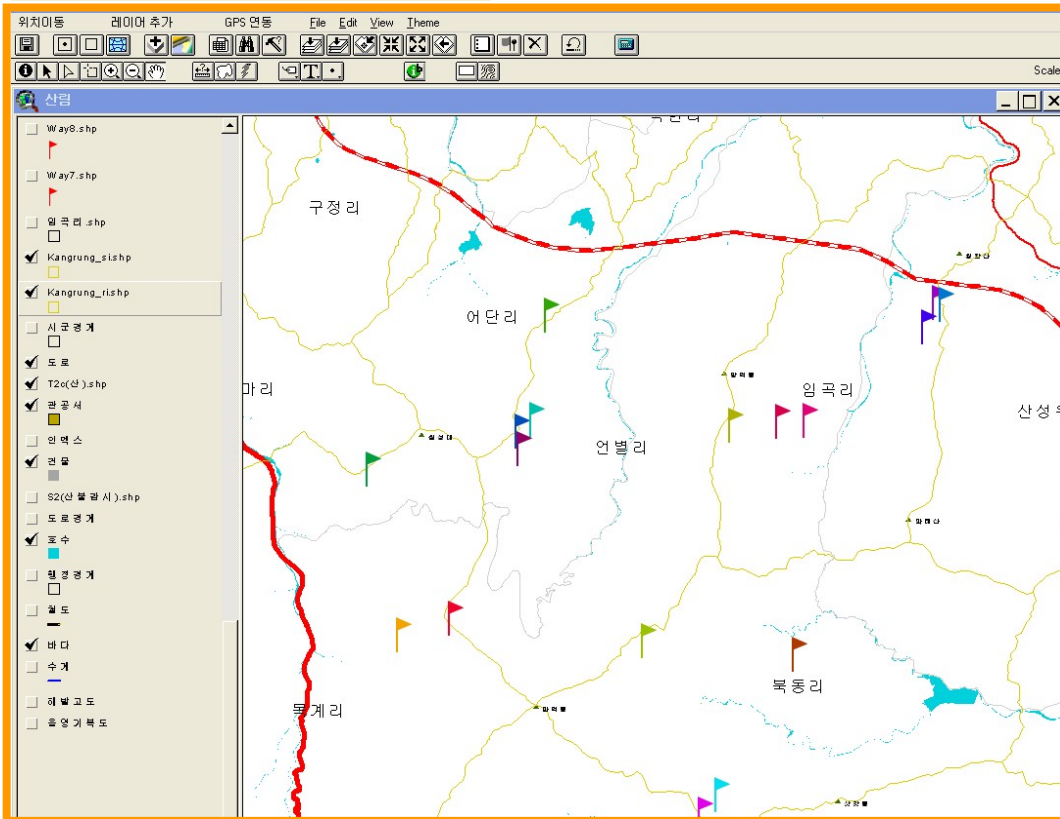




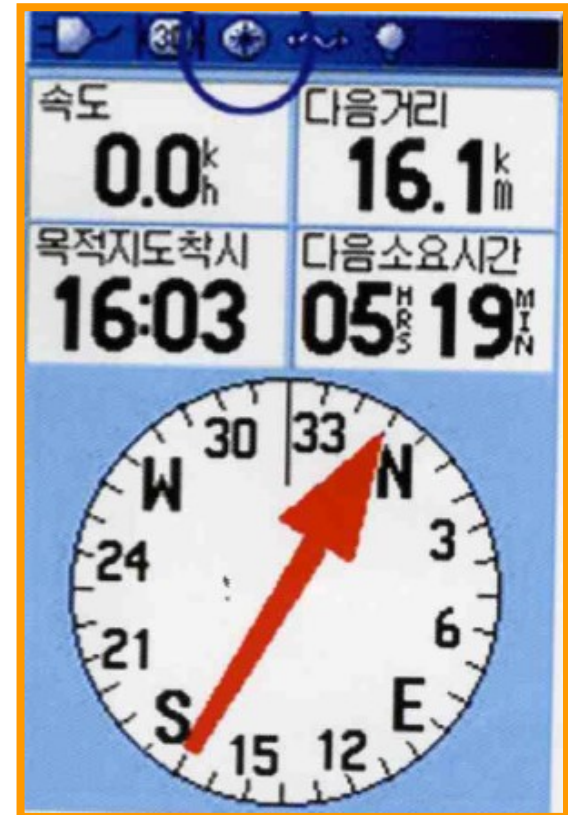
# GIS.GPS 아주 그냥 죽여줘요!

## 참나무시들음병 항공예찰

### GPS연동 도면확인



### 목적지 찾아가기



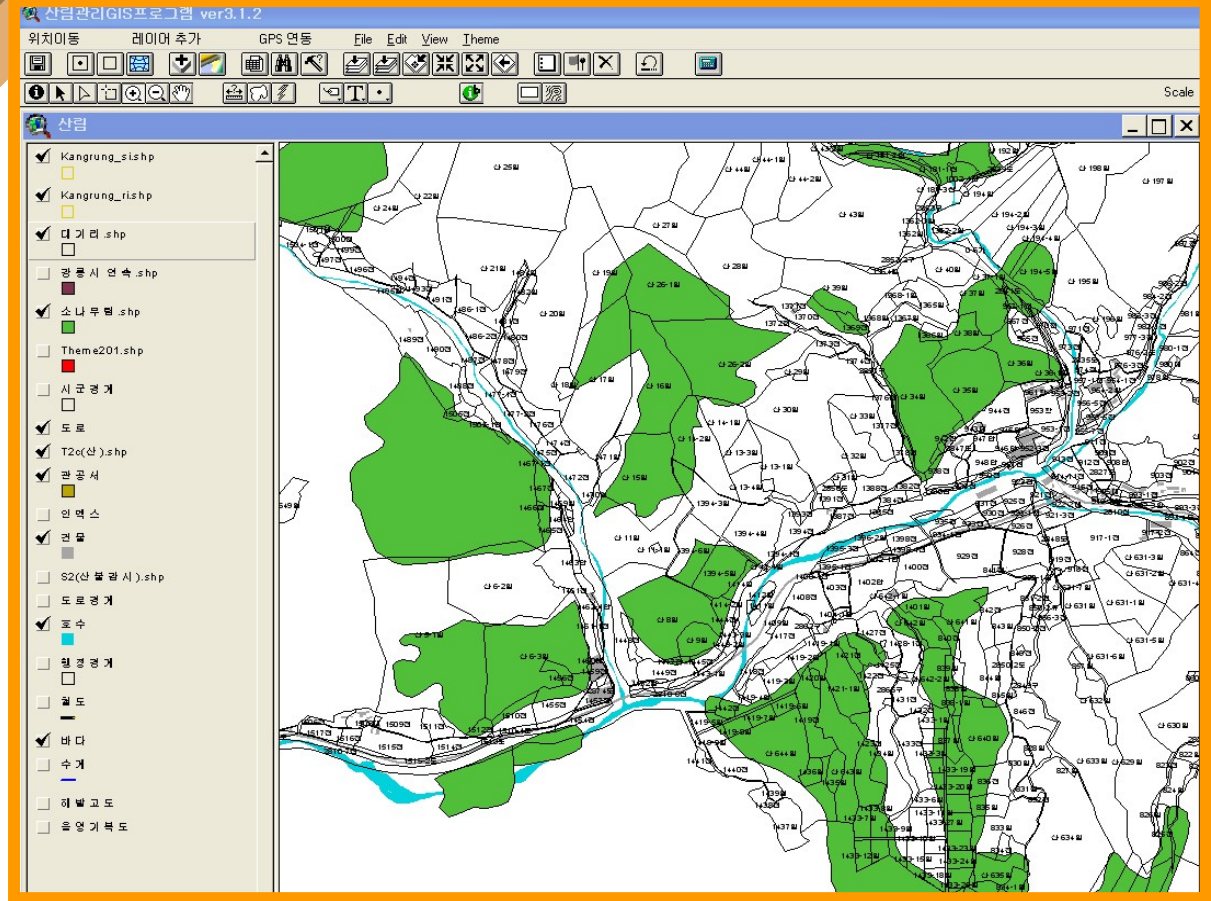


# GIS.GPS 아주 그냥 죽여줘요!

## 솔잎흑파리방제 대상지 선정

## 소나무림 분포도

### 대상지 면적 계산







# GIS.GPS 아주 그냥 죽여줘요!

## 속성자료 결합

## Table Join 속성자료

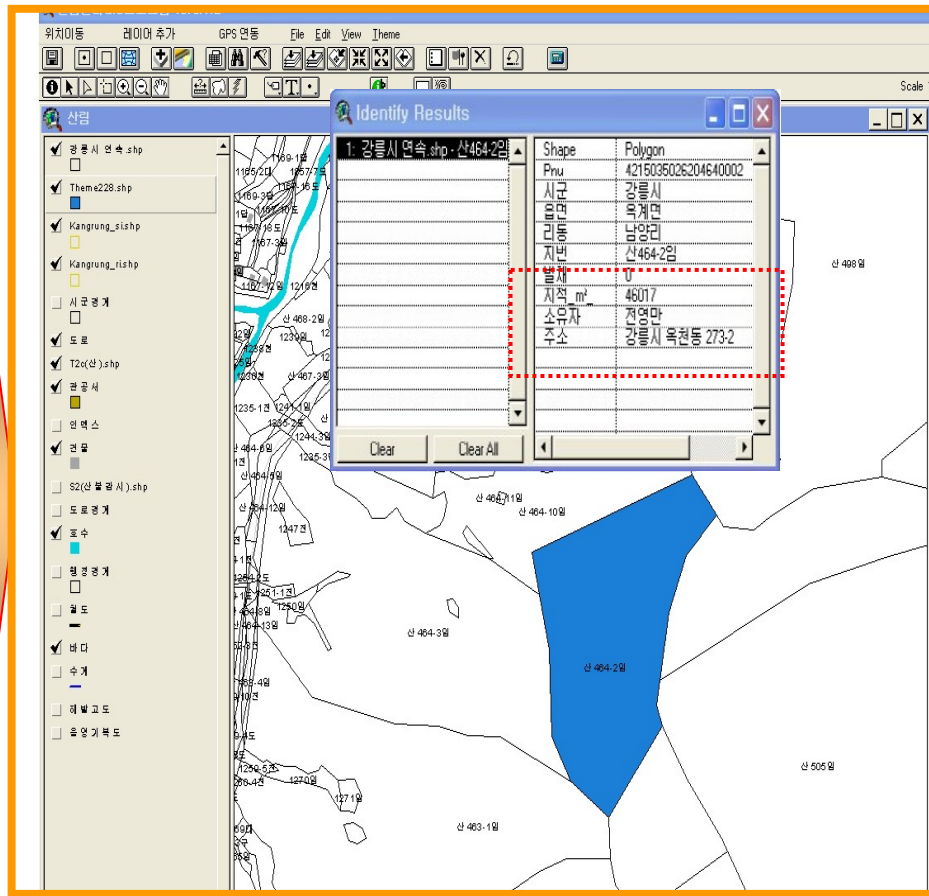
### 임야대장

토지소재	연구구	분면	구번	면적(m <sup>2</sup> )	지목	소유자명	소유자주소
물계동	2	11	0	40	임야	전성포	금현동 84
물계동	2	12	4	486	임야	전성포	금현동 84
물계동	2	15	0	107	임야	국(농촌진흥청)	
물계동	2	17	0	1866	임야	국(농촌진흥청)	
물계동	2	17	2	70	임야	국(농촌진흥청)	
물계동	2	21	0	803	임야	김석배	서울 송파구 문정동 150 헬빌리타워빌 215-136
물계동	2	21	4	710	임야	김석배	서울 송파구 문정동 150 헬빌리타워빌 215-136
물계동	2	22	1	4,086	임야	국(농촌진흥청)	신원동 76
물계동	2	22	2	1,017	임야	권남규	춘천시 우봉동 871 통보빌리지 6-202
물계동	2	22	3	397	임야	권남규	춘천시 우봉동 871 통보빌리지 6-202
물계동	2	22	5	16	임야	김남규	춘천시 우봉동 871 통보빌리지 6-202
물계동	2	24	0	180	임야	국(건설부)	
물계동	2	25	0	793	임야	국(건설부)	
물계동	2	26	2	3	임야	국(건설부)	
물계동	2	26	5	2,712	임야	국(건설부)외 민	
물계동	2	31	4	274	임야	강릉시	
물계동	2	31	5	766	임야	강릉시	
물계동	2	32	3	180	임야	조규정	신안구
물계동	2	32	7	180	임야	권우철	저동 301
물계동	2	32	17	630	임야	강릉시	
물계동	2	32	19	495	임야	권남규	포남동 1028 동명맨션 101호
물계동	2	34	1	180	임야	홍신발	영양군 원동면 원동리 141 대우(사)아파트 105동 105호
물계동	2	34	2	80	임야	강릉시	
물계동	2	34	3	180	임야	홍신발	서울 송파구 송도동 881-01
물계동	2	36	1	40	임야	강릉시	
물계동	2	36	2	595	임야	최규정	경북 포항시 흥반면 1가 57-4
물계동	2	36	3	257	임야	김경자	인천 강서구 불문면 모두리 84-1
물계동	2	39	4	164	임야	강릉시	
물계동	2	39	5	94	임야	대한주택공사	서울 영등포구 여의도동 15-23
물계동	2	40	2	3	임야	국(건설부)	
물계동	2	40	3	1,493	임야	허영순	강릉면 마전리 384
물계동	2	40	5	2,672	임야	국(건설부)	
물계동	2	41	1	2,291	임야	김진경	
물계동	2	41	2	694	임야	윤용호	경기 성남시 분당구 서현동 96 우성아파트 224-402
물계동	2	42	2	311	임야	안재라	남원동 192-4

+

### 연속지적도 속성정보

Shape	Pnu	시군	읍면	리동	지번
Polygon	4215030026200060003	강릉시	황산면	대거리	산16-3임
Polygon	4215030026200070000	강릉시	황산면	대거리	산17임
Polygon	4215030026200080000	강릉시	황산면	대거리	산18임
Polygon	4215030026200090000	강릉시	황산면	대거리	산19임
Polygon	4215030026200100001	강릉시	황산면	대거리	산110임
Polygon	4215030026200110000	강릉시	황산면	대거리	산111임
Polygon	4215030026200120001	강릉시	황산면	대거리	산112임
Polygon	4215030026200130001	강릉시	황산면	대거리	산113임
Polygon	4215030026200130002	강릉시	황산면	대거리	산113-2임
Polygon	4215030026200130003	강릉시	황산면	대거리	산113-3임
Polygon	4215030026200130004	강릉시	황산면	대거리	산113-4임
Polygon	4215030026200140001	강릉시	황산면	대거리	산114임
Polygon	4215030026200140002	강릉시	황산면	대거리	산114-2임
Polygon	4215030026200150000	강릉시	황산면	대거리	산115임
Polygon	4215030026200160000	강릉시	황산면	대거리	산116임
Polygon	4215030026200170000	강릉시	황산면	대거리	산117임
Polygon	4215030026200180000	강릉시	황산면	대거리	산118임
Polygon	4215030026200190000	강릉시	황산면	대거리	산119임
Polygon	4215030026200200000	강릉시	황산면	대거리	산120임
Polygon	4215030026200210000	강릉시	황산면	대거리	산121임
Polygon	4215030026200220000	강릉시	황산면	대거리	산122임
Polygon	4215030026200230000	강릉시	황산면	대거리	산123임
Polygon	4215030026200240000	강릉시	황산면	대거리	산124임
Polygon	4215030026200250000	강릉시	황산면	대거리	산125임
Polygon	4215030026200260001	강릉시	황산면	대거리	산126-1임
Polygon	4215030026200260002	강릉시	황산면	대거리	산126-2임
Polygon	4215030026200270000	강릉시	황산면	대거리	산127임
Polygon	4215030026200280000	강릉시	황산면	대거리	산128임
Polygon	4215030026200290000	강릉시	황산면	대거리	산129임
Polygon	4215030026200300000	강릉시	황산면	대거리	산130임
Polygon	4215030026200310000	강릉시	황산면	대거리	산131임
Polygon	4215030026200320000	강릉시	황산면	대거리	산132임
Polygon	4215030026200330000	강릉시	황산면	대거리	산133임





# GIS.GPS 아주 그냥 죽여줘요!

## 입산통제구역 지정

The screenshot shows a GIS application window with a map of Kangwon-do. The map displays two types of zones: red and blue. A legend on the left identifies these as 'A' (red) and 'B' (blue) for the 'Kangwon 입산통제.shp' layer. A table at the bottom right, titled 'Attributes of Kangwon 입산통제.shp', provides detailed information for each polygon feature.

Shape	Fnu	시군	읍면	리동	지번	지적 m <sup>2</sup>	소유자	주소	관리등급
Polygon	4215035026102500002	강릉시	옥계면	남양리	250-2임	278			A
Polygon	4215035026102520000	강릉시	옥계면	남양리	252임	1,308	명주군		A
Polygon	4215035026102890003	강릉시	옥계면	남양리	289-3임	681	김주원	692	A
Polygon	4215035026102960001	강릉시	옥계면	남양리	296-1임	198	최종구	현내리 358	A
Polygon	42150350261029								
Polygon	42150350261029				250-2임	278			A
Polygon	42150350261030				252임	1,308	명주군		A
Polygon	42150350261031				289-3임	681	김주원	692	A
Polygon	42150350261032				296-1임	198	최종구	현내리 358	A
Polygon	42150350261032				296-3임	225	남양리읍촌	292	A
Polygon	42150350261033								
Polygon	42150350261033								





# GIS.GPS 아주 그냥 죽여줘요!

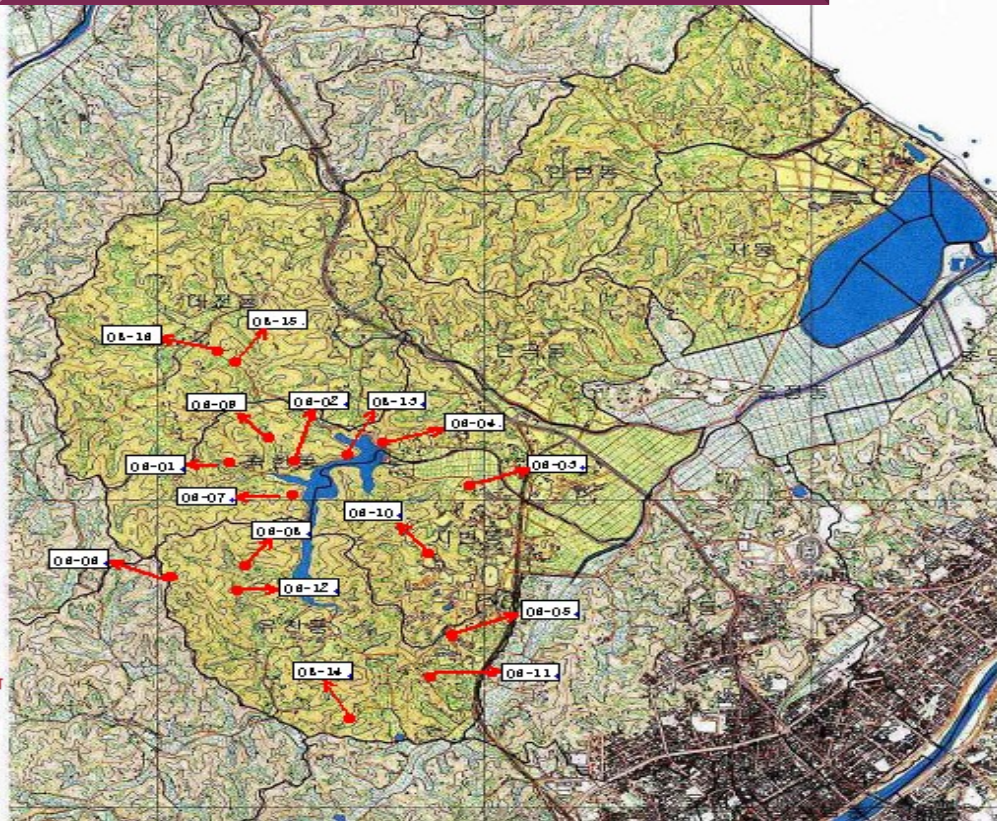
## 산불 종합대책 수립 활용

GPS활용 좌표 취득

GIS프로그램 활용 DB구축

### '06~08년 산불발생 현황

1:35000





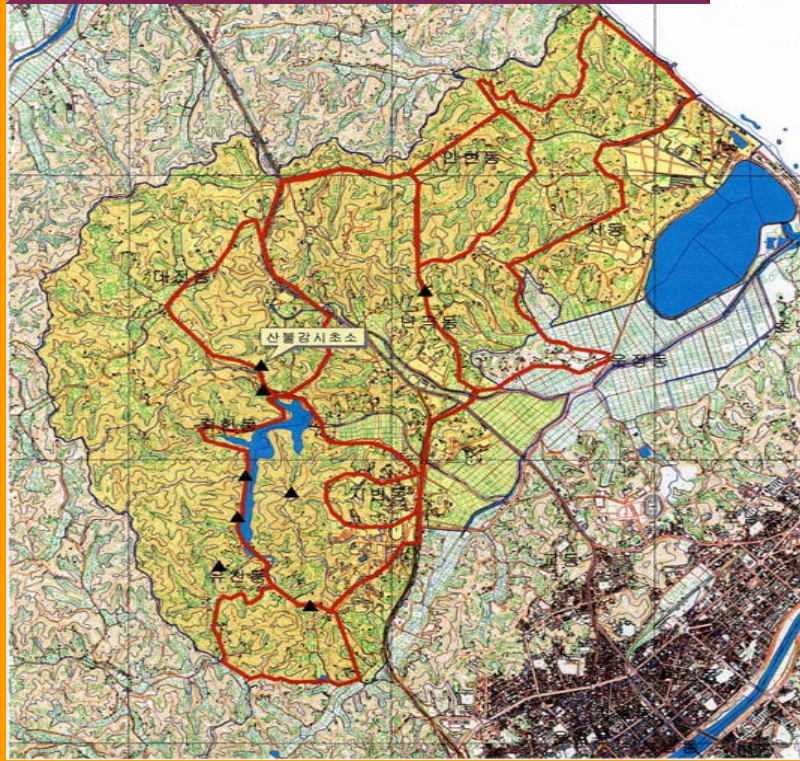


# GIS.GPS 아주 그냥 죽여줘요!

## 산불 종합대책 수립 활용

방화 성 산불발생지 순찰노선

1:35000



항공 사진 활용







# GIS.GPS 아주 그냥 죽여줘요!

## 시유림 관리

### 면적별 색깔 구분

1ha 미만

1ha ~ 5ha

5ha ~ 10ha

10ha 이상

산림

- Kangrung\_sishp
- Kangrung\_rishp
- 광릉시 연속.shp
- 광릉 시유림.shp
  - 10ha이상
  - 1ha~5ha
  - 1ha미만
  - 5ha~10ha
- 시군경계
- 도로

c:W2.bmp

주둔항로 산259-3

Scale Image

산림관리GIS프로그램 ver3.1.2

위치이동 레이어 추가 GPS 연동 File Edit View Theme

산림

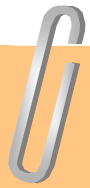
- Kangrung\_sishp
- Kangrung\_rishp
- 시군경계
- 도로
- T2(산).shp
- 관공림
- 인력소
- 면적
- S2(산불방지).shp
- 도로경계
- 포수
- 행정경계
- 울도
- 바다
- 수계
- 레벨고도
- 휴일기복도

c:W2.bmp

주둔항로 산259-3

Scale Image





GIS.GPS 아주 그냥 죽여줘요!

## 산림 훼손지 실태조사



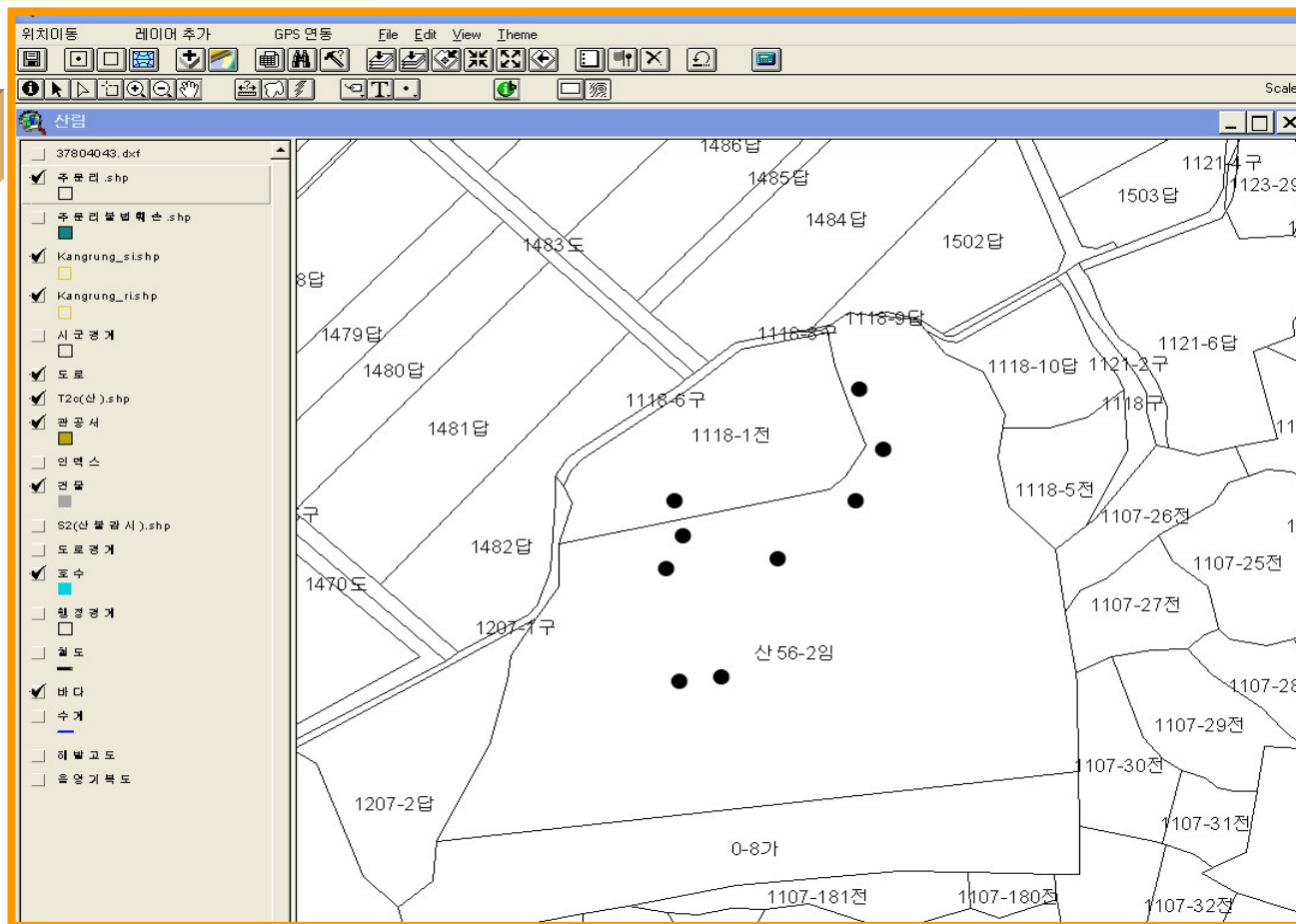




# GIS.GPS 아주 그냥 죽여줘요!

## 산림 훼손지 실태조사

### GPS 연동





# GIS.GPS 아주 그냥 죽여줘요!

## 산림 훼손지 실태조사

### 훼손지 면적계산

면적 계산

선택하신 지역의 면적은 아래와 같습니다.

1487 m<sup>2</sup>

0.00 km<sup>2</sup>

종료

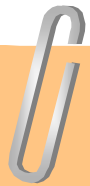
면적 계산

선택하신 지역의 면적은 아래와 같습니다.

1487 m<sup>2</sup>

0.00 km<sup>2</sup>

종료



GIS.GPS 아주 그냥 죽여줘요!

활용성과

효율성 증대

시간 단축

과학적, 신뢰성





감사합니다