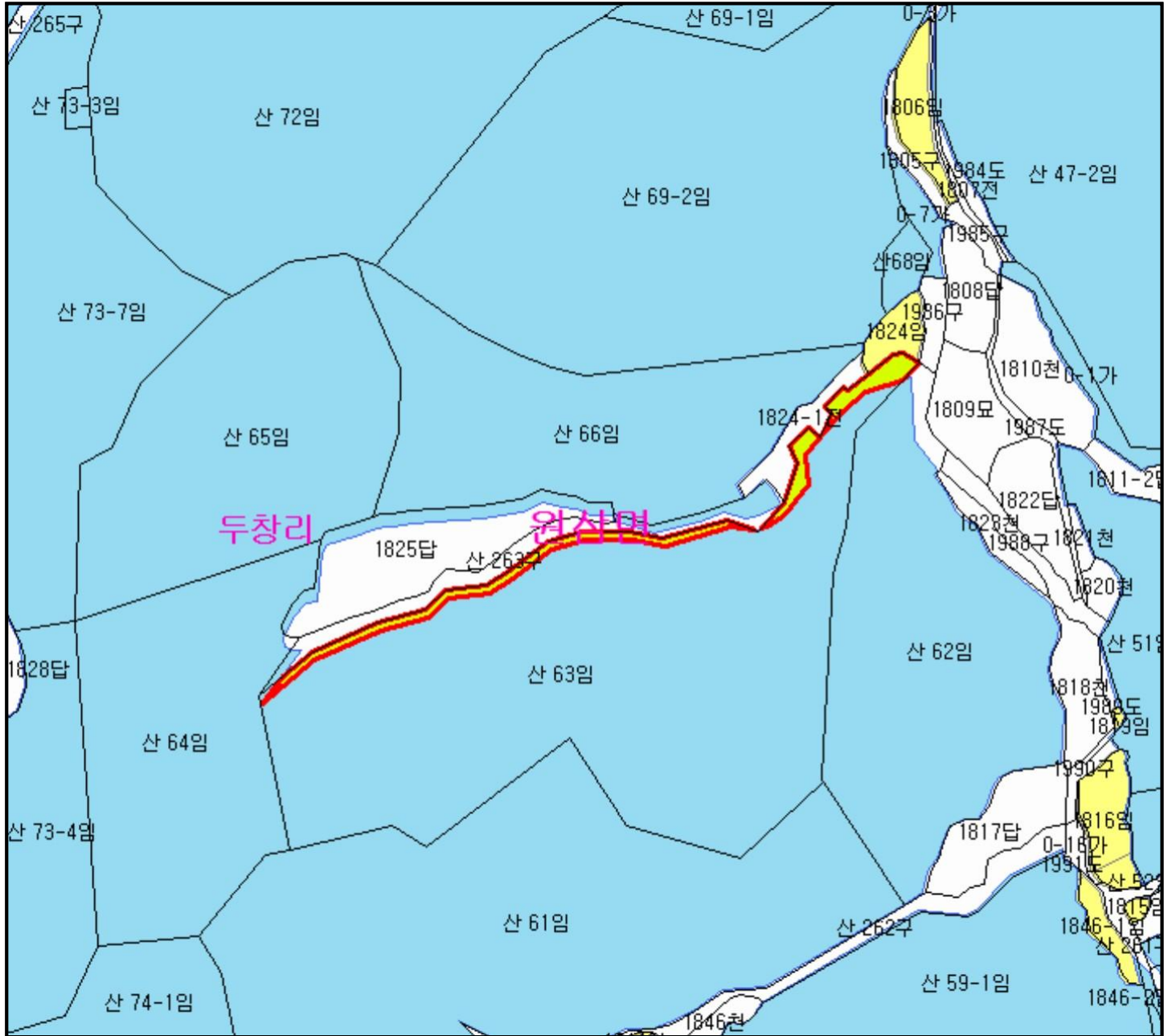


산 지구 분도

(보전산지 지정 [준보전 ▶ 임업용])

NJ52-9-27-044



범례

	공익용산지		지적선
	임업용산지		행정경계
	준보전산지		대상지역

지정권자 : 산림청장
 고시일자 : 2016-11-01
 고시번호 : 산림청고시 제2016-97호

- 비고 :
1. 측량의 기준 : 한국측지계
 2. 투영법 : 횡단 메르카토르도법(타원체는 베셀타원체)
 3. 높이의 기준 : 인천만의 평균해면
 4. 본 지도는 지적이 표시된 지형도 또는 지적선을 기준으로 작성하였음
 5. 본 지도는 산림청장의 사전승인없이 복제, 국외반출, 임의개재, 편집을 할 수 없으며, 위반 시 관련법에 따라 처벌 받을 수 있음
 6. 본 지도에 의하여 측량할 수 없음

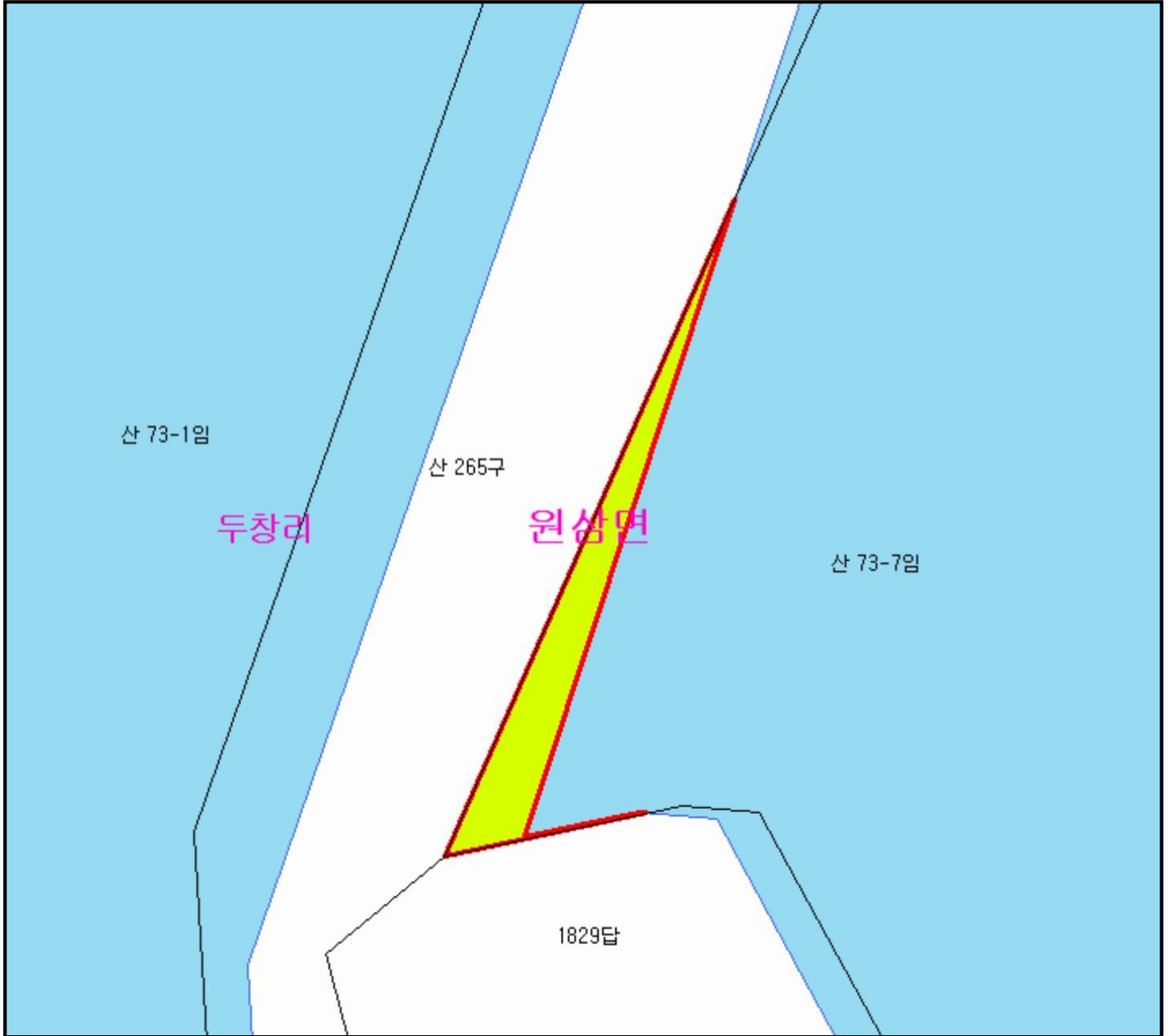


산시정보시스템
 (http://flis.forestland.go.kr)
 산림청 (http://www.forest.go.kr)

산 지 구 분 도

(보전산지 지정 [준보전 ▶ 임업용])

NJ52-9-27-044



범 례

 공익용산지	 지적선
 임업용산지	 행정경계
 준보전산지	 대상지역

지정권자 : 산림청장

고시일자 : 2016-11-01

고시번호 : 산림청고시 제2016-97호

비고 :

1. 측량의 기준 : 한국측지계
2. 투영법 : 횡단 메르카토르도법(타원체는 베셀타원체)
3. 높이의 기준 : 인천만의 평균해면
4. 본 지도는 지적이 표시된 지형도 또는 지적선을 기준으로 작성하였음
5. 본 지도는 산림청장의 사전승인없이 복제, 국외반출, 임의개재, 편집을 할 수 없으며, 위반 시 관련법에 따라 처벌 받을 수 있음
6. 본 지도에 의하여 측량할 수 없음



산시정보시스템
(<http://flis.forestland.go.kr>)
산림청 (<http://www.forest.go.kr>)

경기도 용인시 처인구 원삼면 두창리 일원

산 지구 분도

(보전산지 지정 [준보전 ▶ 임업용])

NJ52-9-27-044



범례

	공익용산지		지적선
	임업용산지		행정경계
	준보전산지		대상지역

지정권자 : 산림청장
 고시일자 : 2016-11-01
 고시번호 : 산림청고시 제2016-97호

- 비고 :
1. 측량의 기준 : 한국측지계
 2. 투영법 : 횡단 메르카토르도법(타원체는 베셀타원체)
 3. 높이의 기준 : 인천만의 평균해면
 4. 본 지도는 지적이 표시된 지형도 또는 지적선을 기준으로 작성하였음
 5. 본 지도는 산림청장의 사전승인없이 복제, 국외반출, 임의개재, 편집을 할 수 없으며, 위반 시 관련법에 따라 처벌 받을 수 있음
 6. 본 지도에 의하여 측량할 수 없음

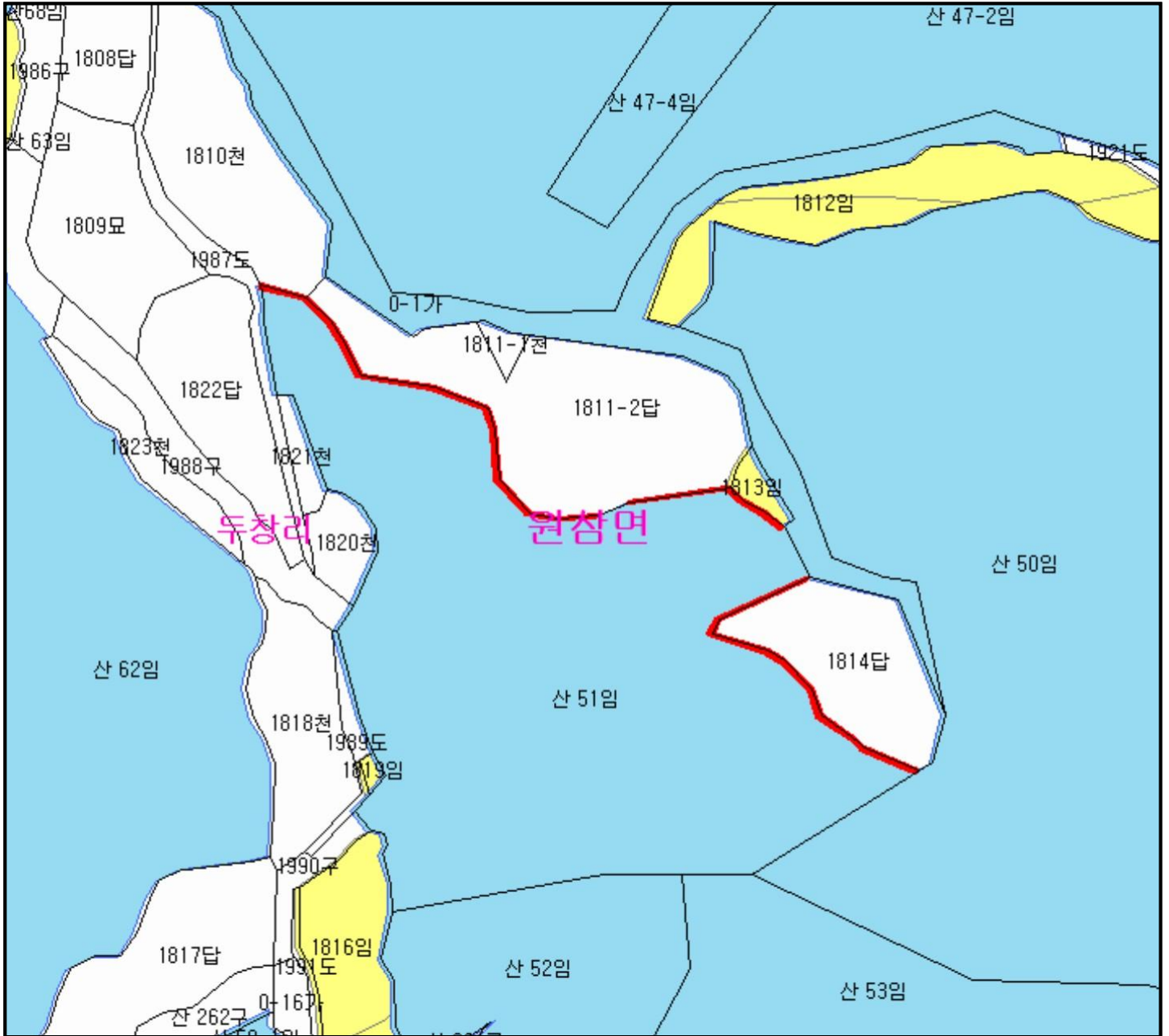


산시정보시스템
 (http://flis.forestland.go.kr)
 산림청 (http://www.forest.go.kr)

산 지구 분도

(보전산지 지정 [준보전 ▶ 임업용])

NJ52-9-27-044



범례

	공익용산지		지적선
	임업용산지		행정경계
	준보전산지		대상지역

지정권자 : 산림청장
 고시일자 : 2016-11-01
 고시번호 : 산림청고시 제2016-97호

- 비고 :
1. 측량의 기준 : 한국측지계
 2. 투영법 : 횡단 메르카토르도법(타원체는 베셀타원체)
 3. 높이의 기준 : 인천만의 평균해면
 4. 본 지도는 지적이 표시된 지형도 또는 지적선을 기준으로 작성하였음
 5. 본 지도는 산림청장의 사전승인없이 복제, 국외반출, 임의개재, 편집을 할 수 없으며, 위반 시 관련법에 따라 처벌 받을 수 있음
 6. 본 지도에 의하여 측량할 수 없음

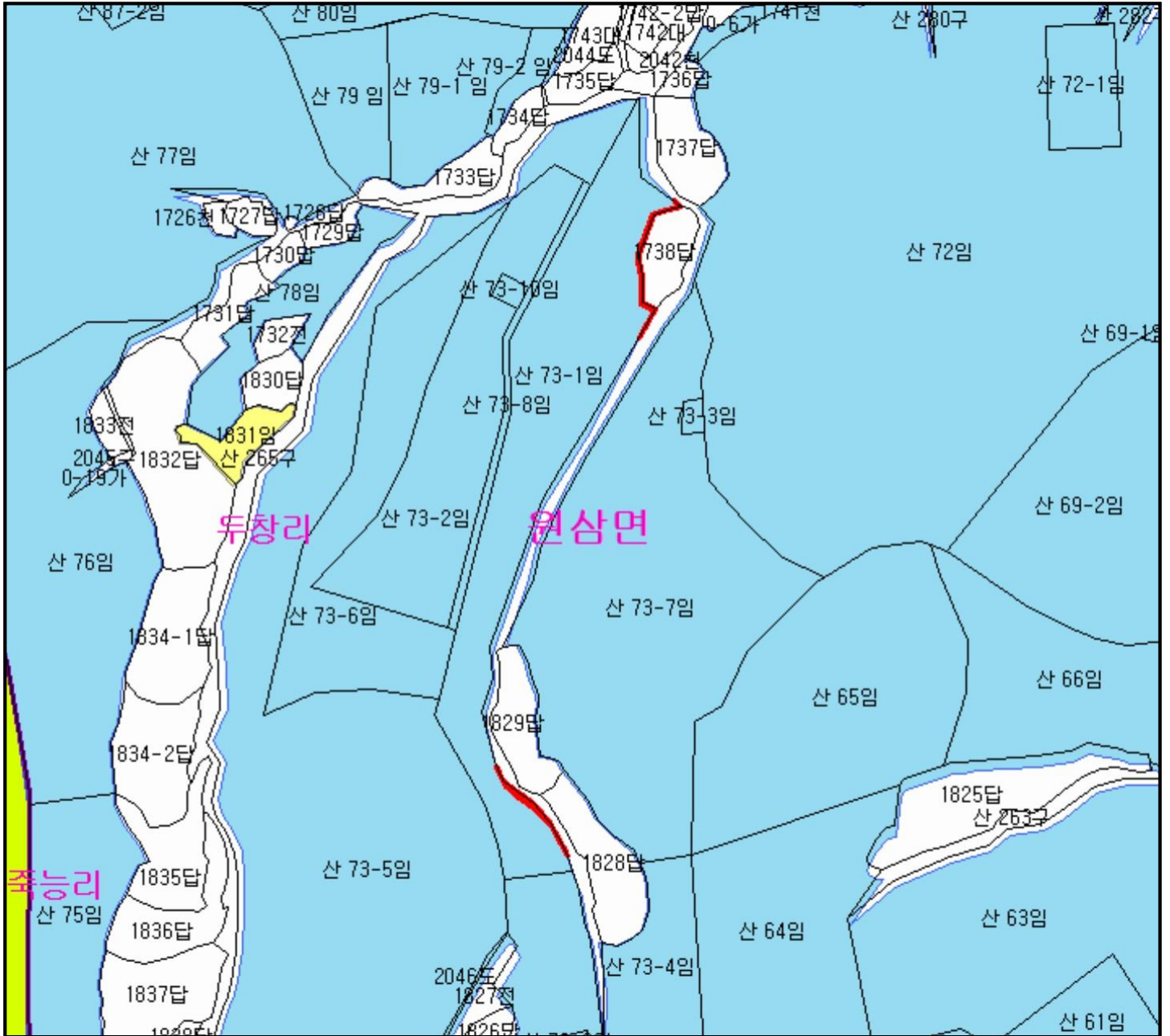


산시정보시스템
 (http://flis.forestland.go.kr)
 산림청 (http://www.forest.go.kr)

산지 구분도

(보전산지 지정 [준보전 ▶ 임업용])

NJ52-9-27-044



범례			
	공익용산지		지적선
	임업용산지		행정경계
	준보전산지		대상지역

지정권자 : 산림청장
 고시일자 : 2016-11-01
 고시번호 : 산림청고시 제2016-97호

- 비고 :
1. 측량의 기준 : 한국측지계
 2. 투영법 : 횡단 메르카토르도법(타원체는 베셀타원체)
 3. 높이의 기준 : 인천만의 평균해면
 4. 본 지도는 지적이 표시된 지형도 또는 지적선을 기준으로 작성하였음
 5. 본 지도는 산림청장의 사전승인없이 복제, 국외반출, 임의개제, 편집을 할 수 없으며, 위반 시 관련법에 따라 처벌 받을 수 있음
 6. 본 지도에 의하여 측량할 수 없음

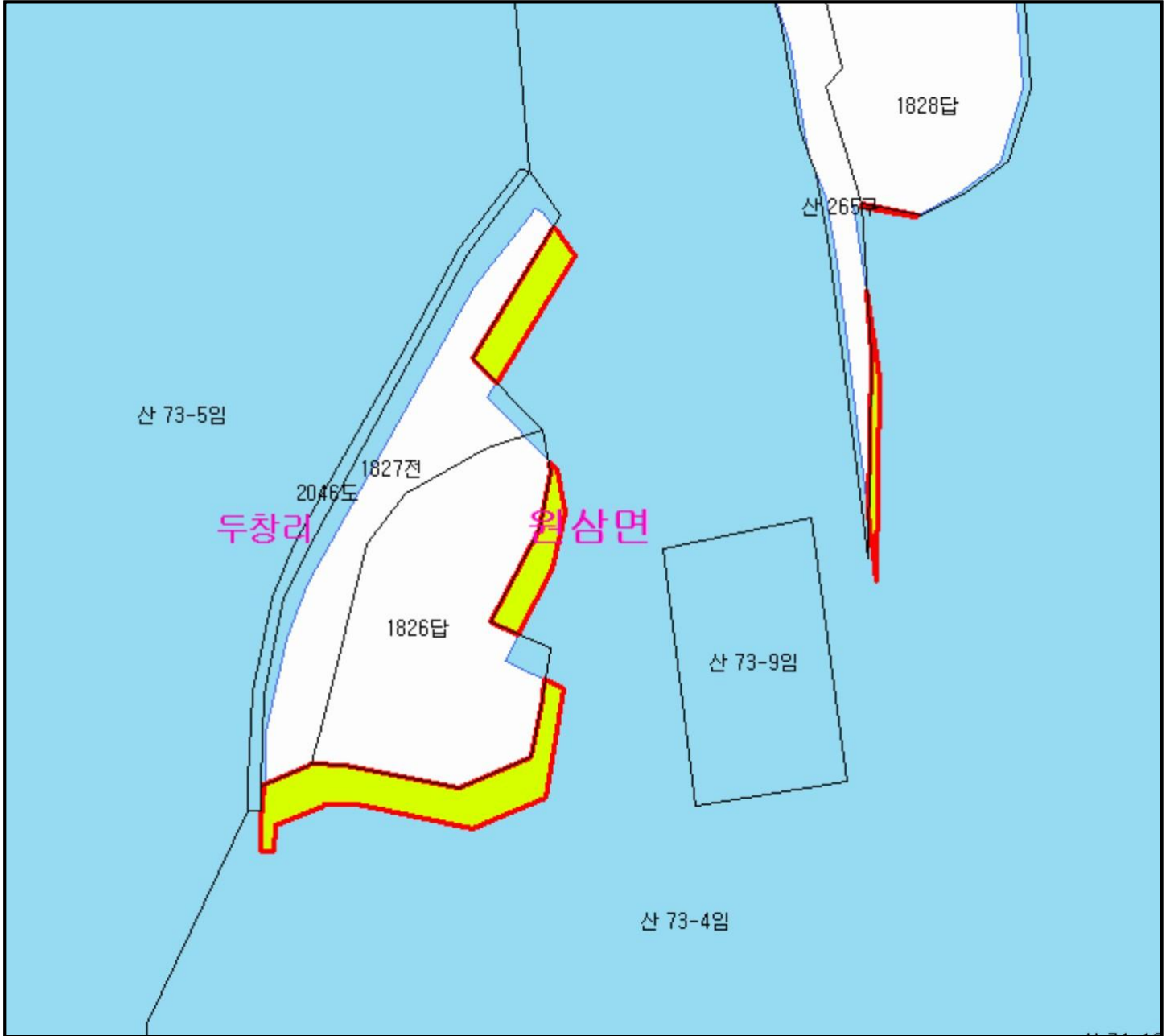


산시정보시스템
 (http://flis.forestland.go.kr)
 산림청 (http://www.forest.go.kr)

산 지구 분 도

(보전산지 지정 [준보전 ▶ 임업용])

NJ52-9-27-044



범 례

	공익용산지		지적선
	임업용산지		행정경계
	준보전산지		대상지역

지정권자 : 산림청장
 고시일자 : 2016-11-01
 고시번호 : 산림청고시 제2016-97호

- 비고 :
1. 측량의 기준 : 한국측지계
 2. 투영법 : 횡단 메르카토르도법(타원체는 베셀타원체)
 3. 높이의 기준 : 인천만의 평균해면
 4. 본 지도는 지적이 표시된 지형도 또는 지적선을 기준으로 작성하였음
 5. 본 지도는 산림청장의 사전승인없이 복제, 국외반출, 임의개재, 편집을 할 수 없으며, 위반 시 관련법에 따라 처벌 받을 수 있음
 6. 본 지도에 의하여 측량할 수 없음

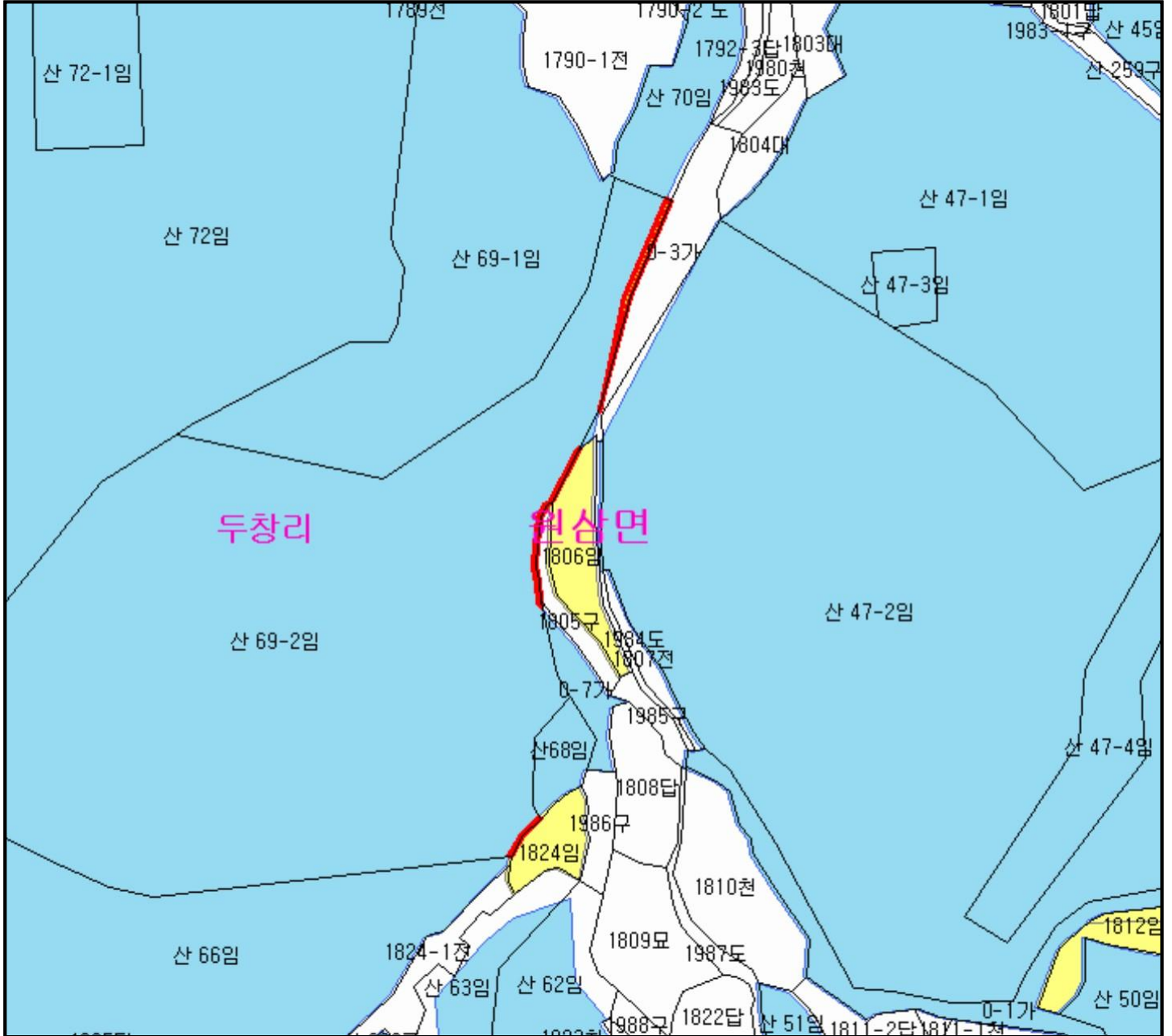


산시정보시스템
 (http://flis.forestland.go.kr)
 산림청 (http://www.forest.go.kr)

산 지구 분도

(보전산지 지정 [준보전 ▶ 임업용])

NJ52-9-27-044



범례

	공익용산지		지적선
	임업용산지		행정경계
	준보전산지		대상지역

지정권자 : 산림청장
 고시일자 : 2016-11-01
 고시번호 : 산림청고시 제2016-97호

- 비고 :
1. 측량의 기준 : 한국측지계
 2. 투영법 : 횡단 메르카토르도법(타원체는 베셀타원체)
 3. 높이의 기준 : 인천만의 평균해면
 4. 본 지도는 지적이 표시된 지형도 또는 지적선을 기준으로 작성하였음
 5. 본 지도는 산림청장의 사전승인없이 복제, 국외반출, 임의개재, 편집을 할 수 없으며, 위반 시 관련법에 따라 처벌 받을 수 있음
 6. 본 지도에 의하여 측량할 수 없음

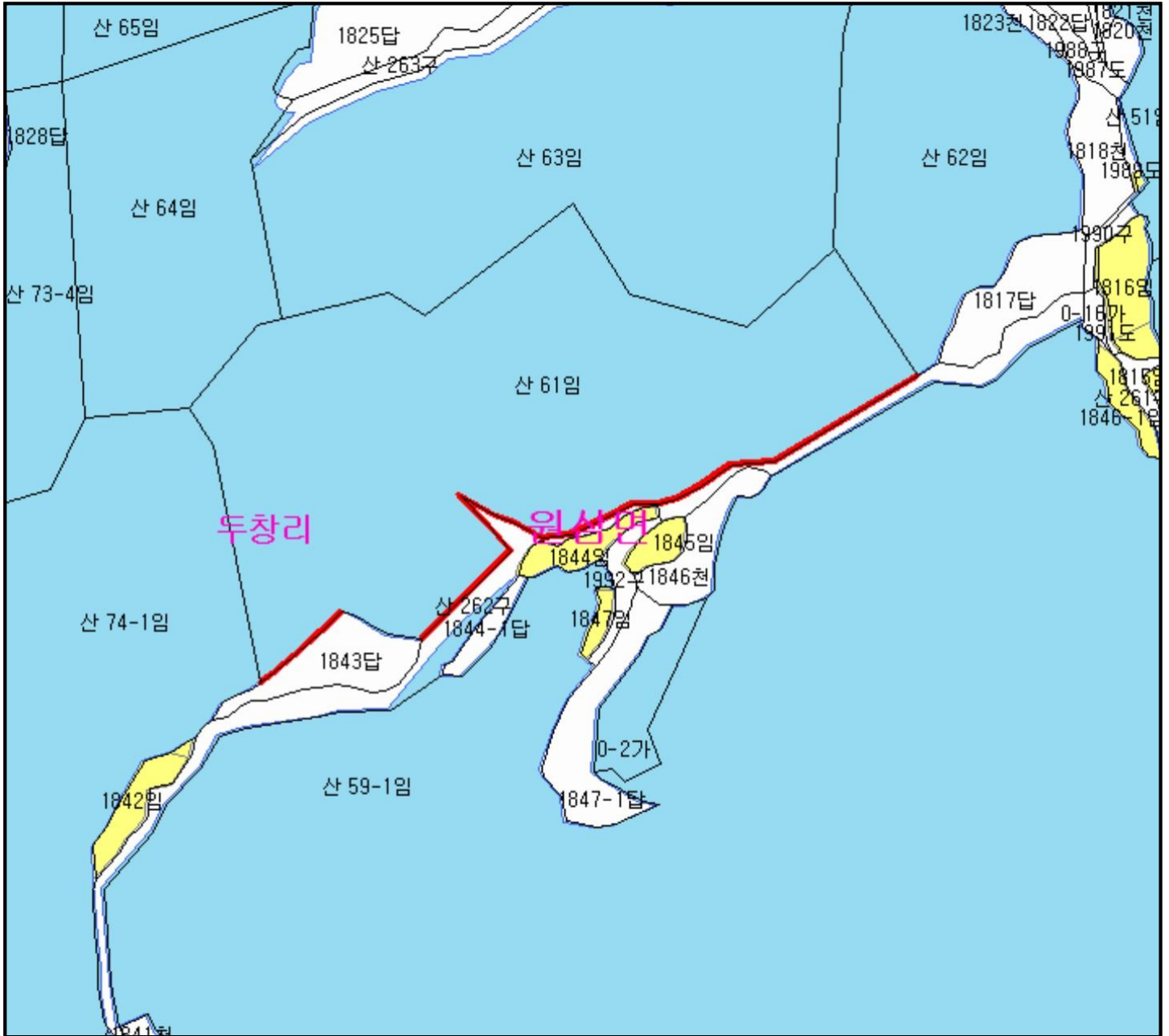


산시정보시스템
 (http://flis.forestland.go.kr)
 산림청 (http://www.forest.go.kr)

산 지구 분도

(보전산지 지정 [준보전 ▶ 임업용])

NJ52-9-27-044



범례

	공익용산지		지적선
	임업용산지		행정경계
	준보전산지		대상지역

지정권자 : 산림청장
 고시일자 : 2016-11-01
 고시번호 : 산림청고시 제2016-97호

- 비고 :
1. 측량의 기준 : 한국측지계
 2. 투영법 : 횡단 메르카토르도법(타원체는 베셀타원체)
 3. 높이의 기준 : 인천만의 평균해면
 4. 본 지도는 지적이 표시된 지형도 또는 지적선을 기준으로 작성하였음
 5. 본 지도는 산림청장의 사전승인없이 복제, 국외반출, 임의개재, 편집을 할 수 없으며, 위반 시 관련법에 따라 처벌 받을 수 있음
 6. 본 지도에 의하여 측량할 수 없음

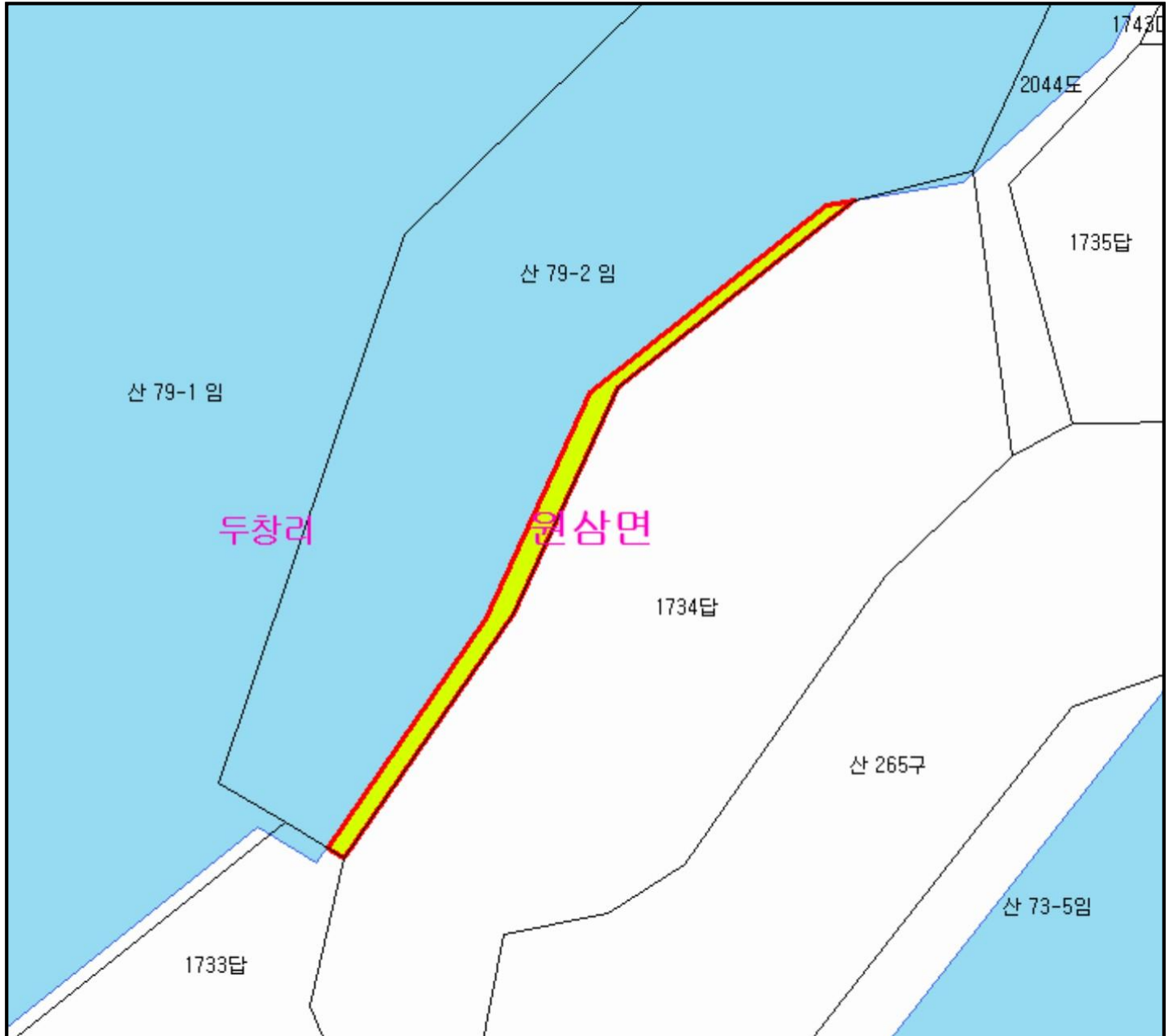


산시정보시스템
 (http://flis.forestland.go.kr)
 산림청 (http://www.forest.go.kr)

산 지구 분도

(보전산지 지정 [준보전 ▶ 임업용])

NJ52-9-27-044



범례

	공익용산지		지적선
	임업용산지		행정경계
	준보전산지		대상지역

지정권자 : 산림청장
 고시일자 : 2016-11-01
 고시번호 : 산림청고시 제2016-97호

- 비고 :
1. 측량의 기준 : 한국측지계
 2. 투영법 : 횡단 메르카토르도법(타원체는 베셀타원체)
 3. 높이의 기준 : 인천만의 평균해면
 4. 본 지도는 지적이 표시된 지형도 또는 지적선을 기준으로 작성하였음
 5. 본 지도는 산림청장의 사전승인없이 복제, 국외반출, 임의개재, 편집을 할 수 없으며, 위반 시 관련법에 따라 처벌 받을 수 있음
 6. 본 지도에 의하여 측량할 수 없음



산시정보시스템
 (http://flis.forestland.go.kr)
 산림청 (http://www.forest.go.kr)

산 지구 분 도

(보전산지 지정 [준보전 ▶ 임업용])

NJ52-9-27-044



범 례

	공익용산지		지적선
	임업용산지		행정경계
	준보전산지		대상지역

지정권자 : 산림청장
 고시일자 : 2016-11-01
 고시번호 : 산림청고시 제2016-97호

- 비고 :
1. 측량의 기준 : 한국측지계
 2. 투영법 : 횡단 메르카토르도법(타원체는 베셀타원체)
 3. 높이의 기준 : 인천만의 평균해면
 4. 본 지도는 지적이 표시된 지형도 또는 지적선을 기준으로 작성하였음
 5. 본 지도는 산림청장의 사전승인없이 복제, 국외반출, 임의개재, 편집을 할 수 없으며, 위반 시 관련법에 따라 처벌 받을 수 있음
 6. 본 지도에 의하여 측량할 수 없음

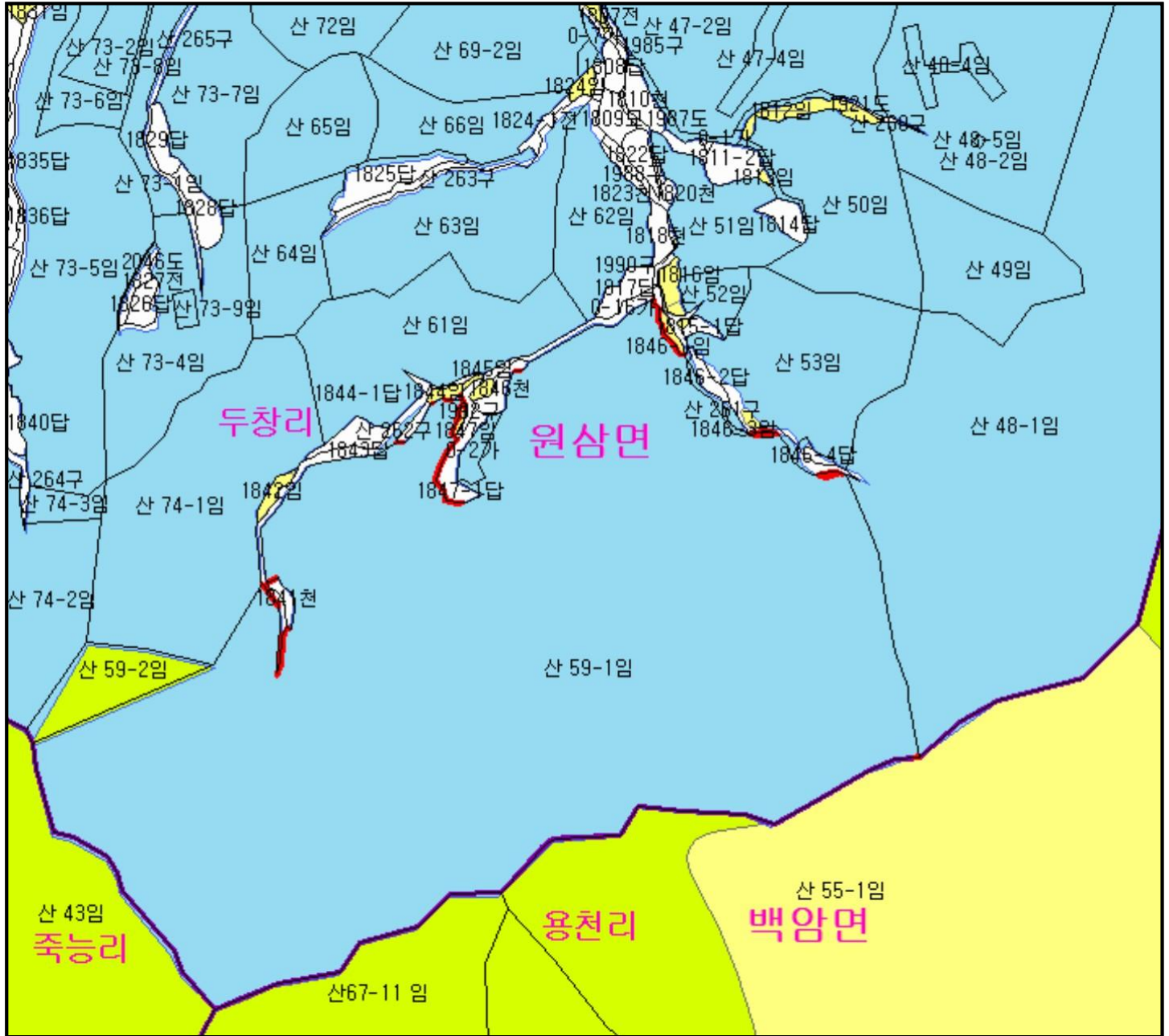








산시정보시스템
 (http://flis.forestland.go.kr)
 산림청 (http://www.forest.go.kr)

산 지구 분도

(보전산지 지정 [준보전 ▶ 임업용])

NJ52-9-27-044



범례	
	공익용산지
	임업용산지
	준보전산지
	지적선
	행정경계
	대상지역

지정권자 : 산림청장
 고시일자 : 2016-11-01
 고시번호 : 산림청고시 제2016-97호

비고 :
 1. 측량의 기준 : 한국측지계
 2. 투영법 : 횡단 메르카토르도법(타원체는 베셀타원체)
 3. 높이의 기준 : 인천만의 평균해면
 4. 본 지도는 지적이 표시된 지형도 또는 지적선을 기준으로 작성하였음
 5. 본 지도는 산림청장의 사전승인없이 복제, 국외반출, 임의개재, 편집을 할 수 없으며, 위반 시 관련법에 따라 처벌 받을 수 있음
 6. 본 지도에 의하여 측량할 수 없음

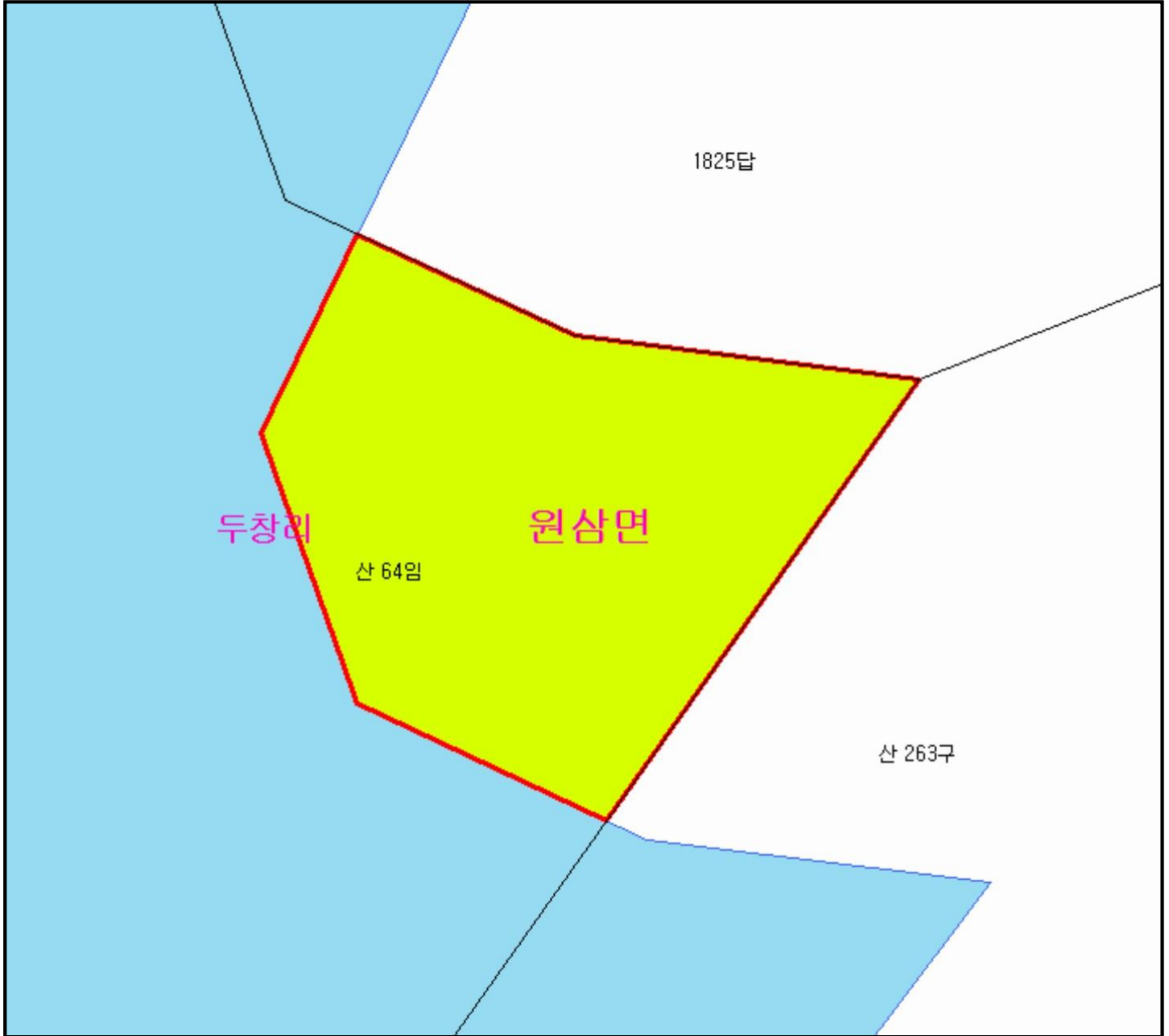


산시정보시스템
 (http://flis.forestland.go.kr)
 산림청 (http://www.forest.go.kr)

산 지구 분 도

(보전산지 지정 [준보전 ▶ 임업용])

NJ52-9-27-044



범 례

	공익용산지		지적선
	임업용산지		행정경계
	준보전산지		대상지역

지정권자 : 산림청장
 고시일자 : 2016-11-01
 고시번호 : 산림청고시 제2016-97호

- 비고 :
1. 측량의 기준 : 한국측지계
 2. 투영법 : 횡단 메르카토르도법(타원체는 베셀타원체)
 3. 높이의 기준 : 인천만의 평균해면
 4. 본 지도는 지적이 표시된 지형도 또는 지적선을 기준으로 작성하였음
 5. 본 지도는 산림청장의 사전승인없이 복제, 국외반출, 임의개재, 편집을 할 수 없으며, 위반 시 관련법에 따라 처벌 받을 수 있음
 6. 본 지도에 의하여 측량할 수 없음

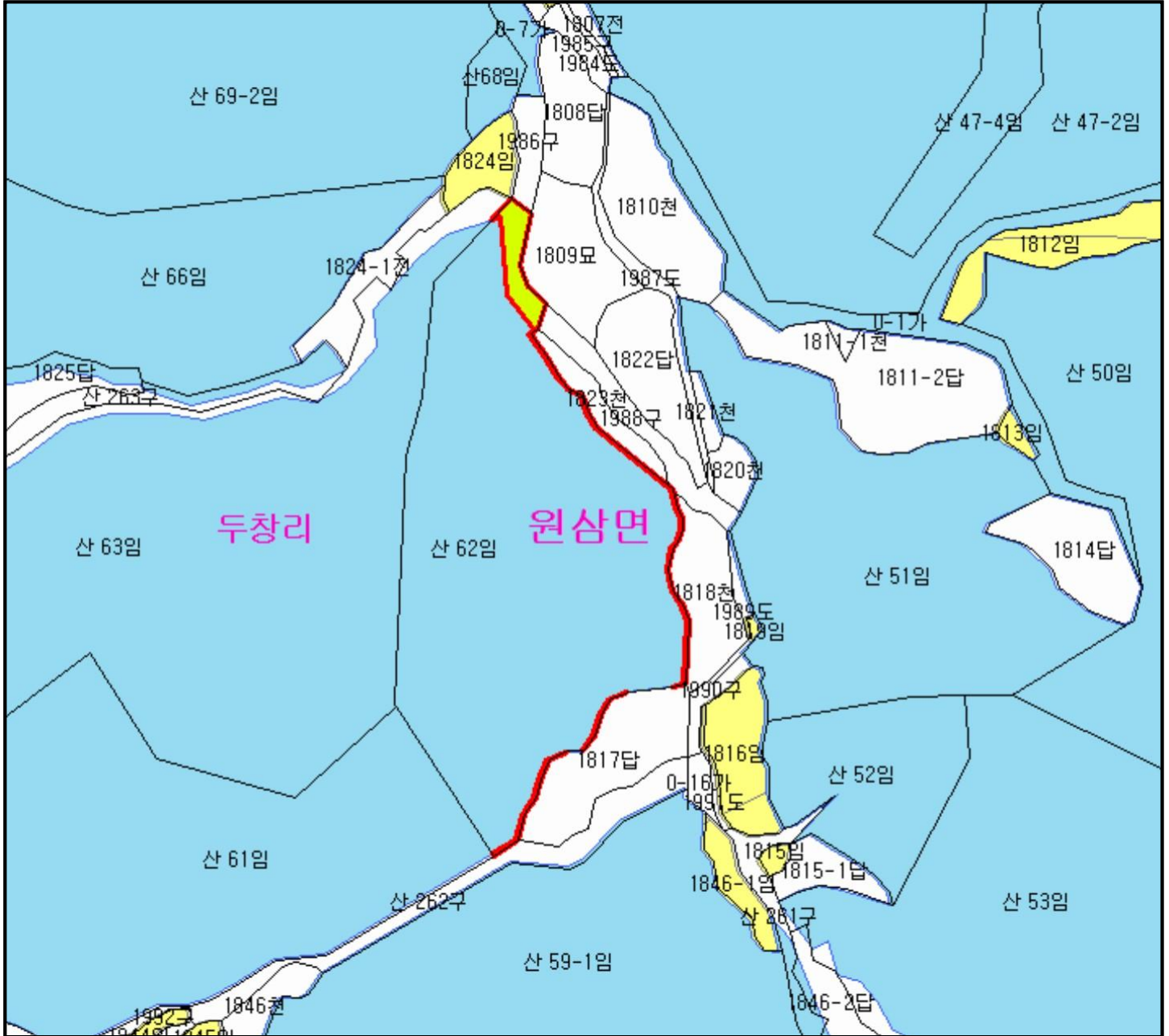


산시정보시스템
 (http://flis.forestland.go.kr)
 산림청 (http://www.forest.go.kr)

산 지구 분도

(보전산지 지정 [준보전 ▶ 임업용])

NJ52-9-27-044



범례

	공익용산지		지적선
	임업용산지		행정경계
	준보전산지		대상지역

지정권자 : 산림청장
 고시일자 : 2016-11-01
 고시번호 : 산림청고시 제2016-97호

- 비고 :
1. 측량의 기준 : 한국측지계
 2. 투영법 : 횡단 메르카토르도법(타원체는 베셀타원체)
 3. 높이의 기준 : 인천만의 평균해면
 4. 본 지도는 지적이 표시된 지형도 또는 지적선을 기준으로 작성하였음
 5. 본 지도는 산림청장의 사전승인없이 복제, 국외반출, 임의개재, 편집을 할 수 없으며, 위반 시 관련법에 따라 처벌 받을 수 있음
 6. 본 지도에 의하여 측량할 수 없음

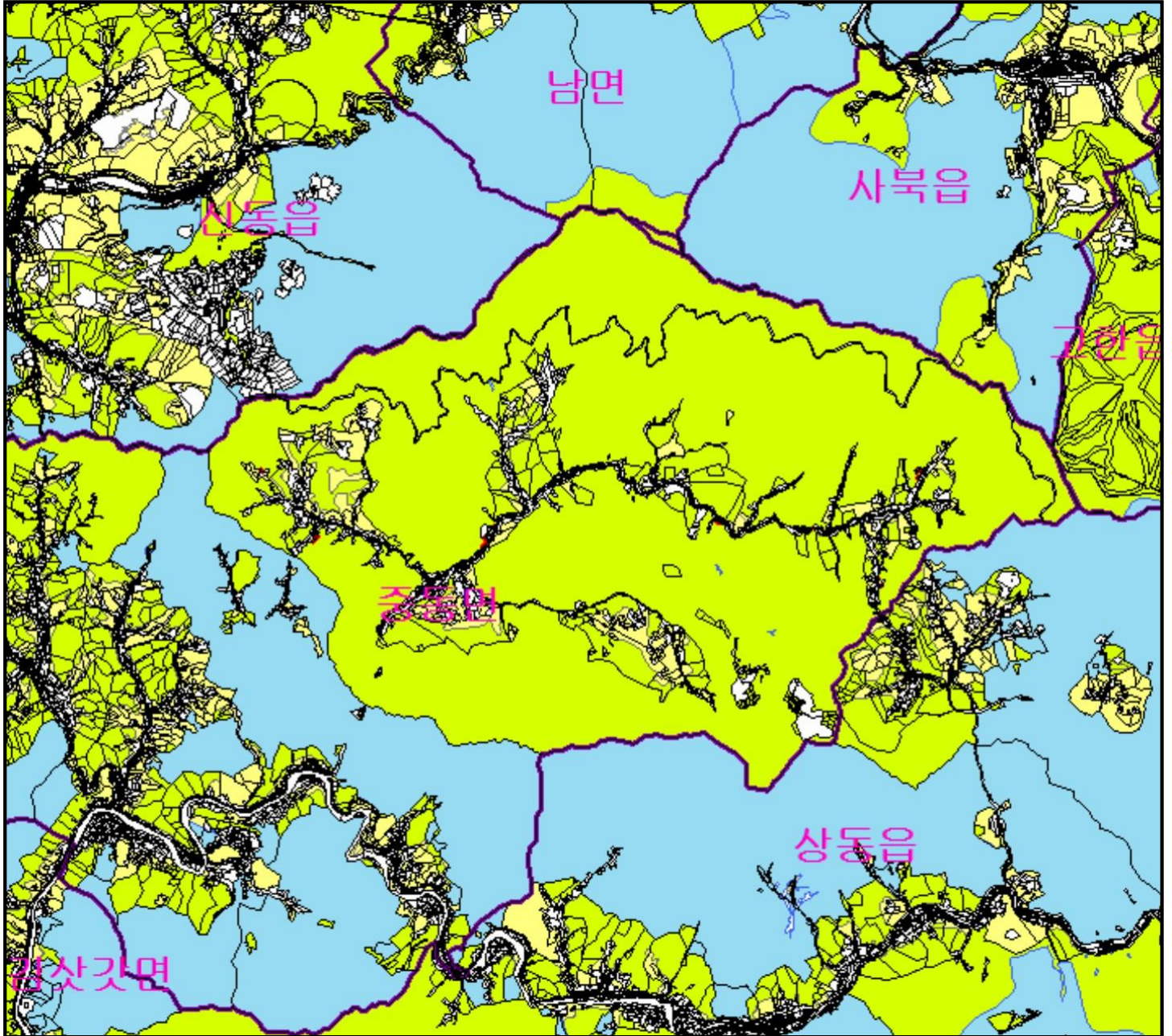


산시정보시스템
 (http://flis.forestland.go.kr)
 산림청 (http://www.forest.go.kr)

산 지구 분 도

(보전산지 지정 [준보전 ▶ 임업용])

NJ52-10-25-039



범 례

	공익용산지		지적선
	임업용산지		행정경계
	준보전산지		대상지역

지정권자 : 산림청장
 고시일자 : 2016-11-01
 고시번호 : 산림청고시 제2016-97호

- 비고 :
1. 측량의 기준 : 한국측지계
 2. 투영법 : 횡단 메르카토르도법(타원체는 베셀타원체)
 3. 높이의 기준 : 인천만의 평균해면
 4. 본 지도는 지적이 표시된 지형도 또는 지적선을 기준으로 작성하였음
 5. 본 지도는 산림청장의 사전승인없이 복제, 국외반출, 임의개재, 편집을 할 수 없으며, 위반 시 관련법에 따라 처벌 받을 수 있음
 6. 본 지도에 의하여 측량할 수 없음

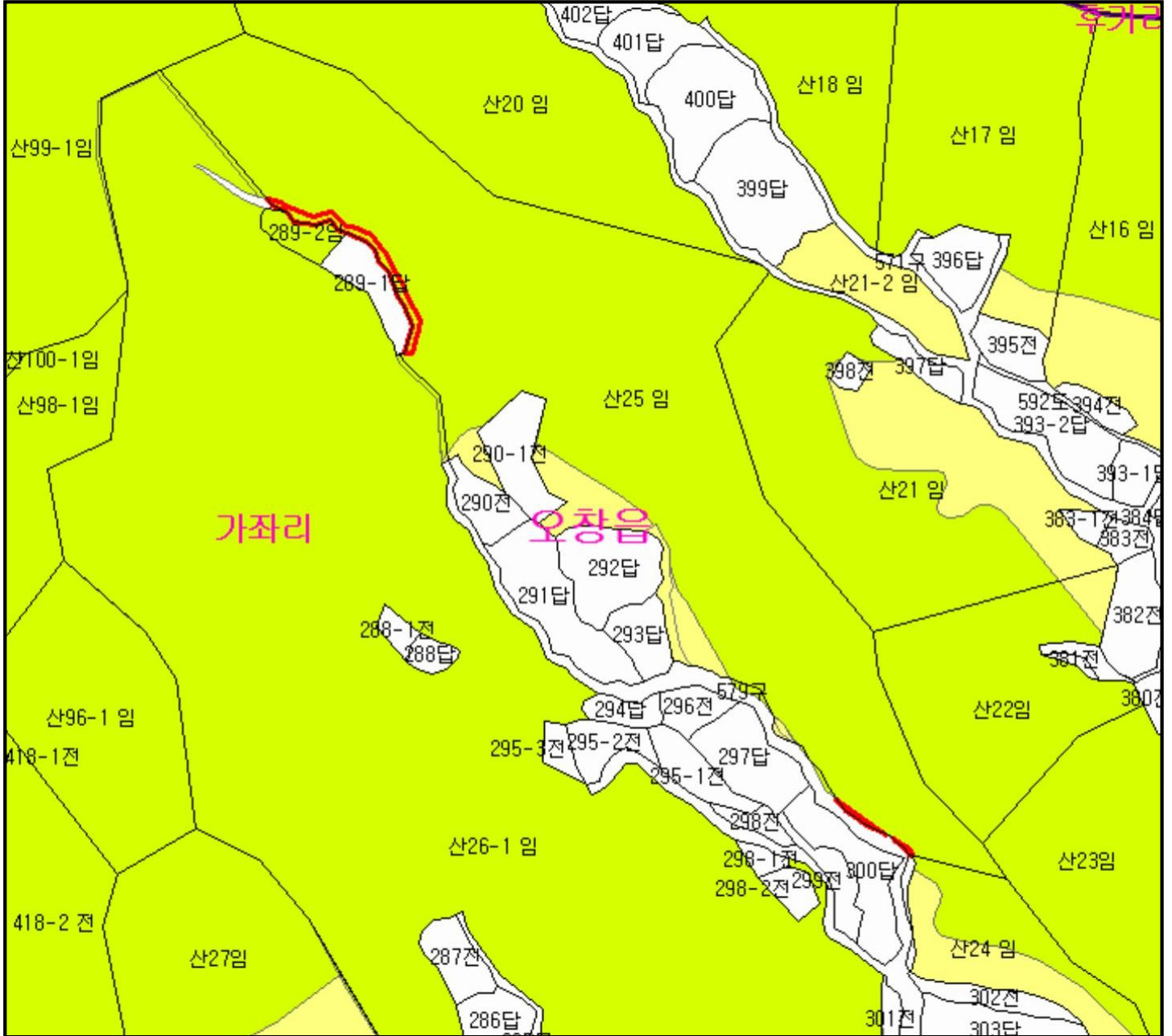


산시정보시스템
 (http://flis.forestland.go.kr)
 산림청 (http://www.forest.go.kr)

산 지구 분도

(보전산지 지정 [준보전 ▶ 임업용])

NJ52-13-13-006



범례

	공익용산지		지적선
	임업용산지		행정경계
	준보전산지		대상지역

지정권자 : 산림청장
 고시일자 : 2016-11-01
 고시번호 : 산림청고시 제2016-97호

- 비고 :
1. 측량의 기준 : 한국측지계
 2. 투영법 : 횡단 메르카토르도법(타원체는 베셀타원체)
 3. 높이의 기준 : 인천만의 평균해면
 4. 본 지도는 지적이 표시된 지형도 또는 지적선을 기준으로 작성하였음
 5. 본 지도는 산림청장의 사전승인없이 복제, 국외반출, 임의개재, 편집을 할 수 없으며, 위반 시 관련법에 따라 처벌 받을 수 있음
 6. 본 지도에 의하여 측량할 수 없음



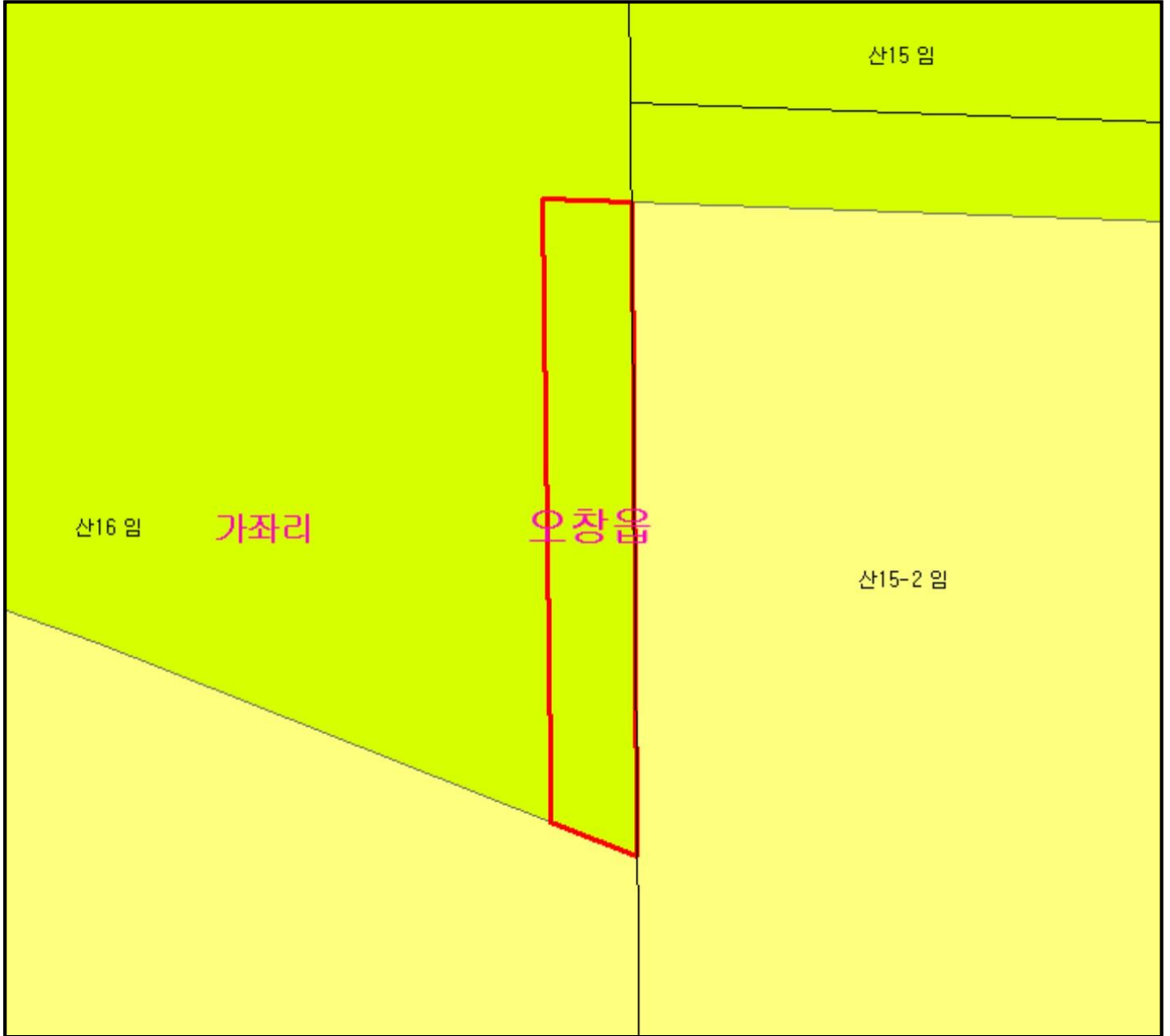
산시정보시스템
 (http://flis.forestland.go.kr)
 산림청 (http://www.forest.go.kr)

충청북도 청주시청원구 오창읍 가좌리 일원

산 지구 분 도

(보전산지 지정 [준보전 ▶ 임업용])

NJ52-13-13-006



범 례

	공익용산지		지적선
	임업용산지		행정경계
	준보전산지		대상지역

지정권자 : 산림청장

고시일자 : 2016-11-01

고시번호 : 산림청고시 제2016-97호

비고 :

1. 측량의 기준 : 한국측지계
2. 투영법 : 횡단 메르카토르도법(타원체는 베셀타원체)
3. 높이의 기준 : 인천만의 평균해면
4. 본 지도는 지적이 표시된 지형도 또는 지적선을 기준으로 작성하였음
5. 본 지도는 산림청장의 사전승인없이 복제, 국외반출, 임의개재, 편집을 할 수 없으며, 위반 시 관련법에 따라 처벌 받을 수 있음
6. 본 지도에 의하여 측량할 수 없음



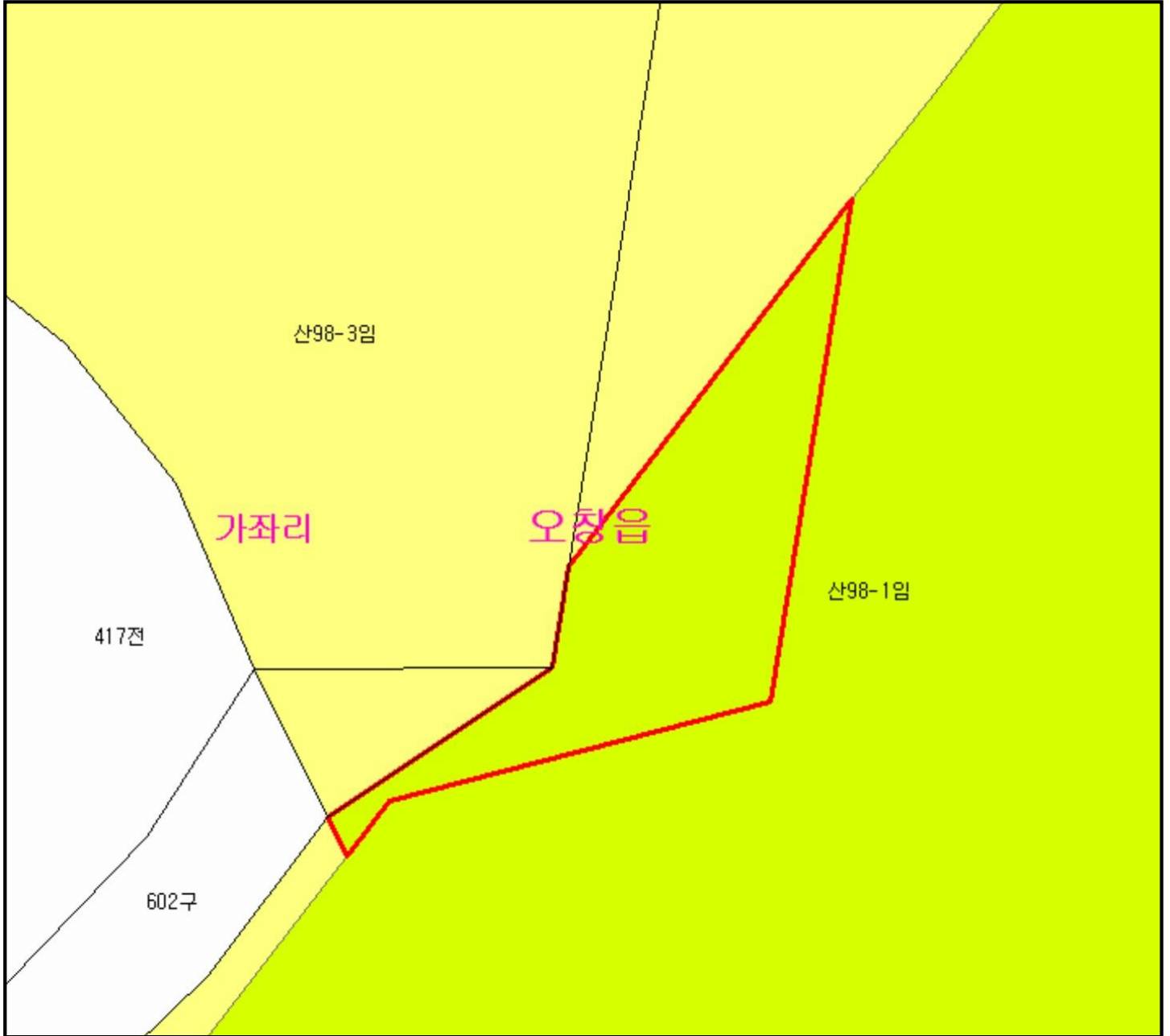
산시정보시스템
(<http://flis.forestland.go.kr>)
산림청 (<http://www.forest.go.kr>)

충청북도 청주시청원구 오창읍 가좌리 일원

산 지구 분 도

(보전산지 지정 [준보전 ▶ 임업용])

NJ52-13-13-005



범 례

 공익용산지	 지적선
 임업용산지	 행정경계
 준보전산지	 대상지역

지정권자 : 산림청장
 고시일자 : 2016-11-01
 고시번호 : 산림청고시 제2016-97호

- 비고 :
1. 측량의 기준 : 한국측지계
 2. 투영법 : 횡단 메르카토르도법(타원체는 베셀타원체)
 3. 높이의 기준 : 인천만의 평균해면
 4. 본 지도는 지적이 표시된 지형도 또는 지적선을 기준으로 작성하였음
 5. 본 지도는 산림청장의 사전승인없이 복제, 국외반출, 임의개재, 편집을 할 수 없으며, 위반 시 관련법에 따라 처벌 받을 수 있음
 6. 본 지도에 의하여 측량할 수 없음



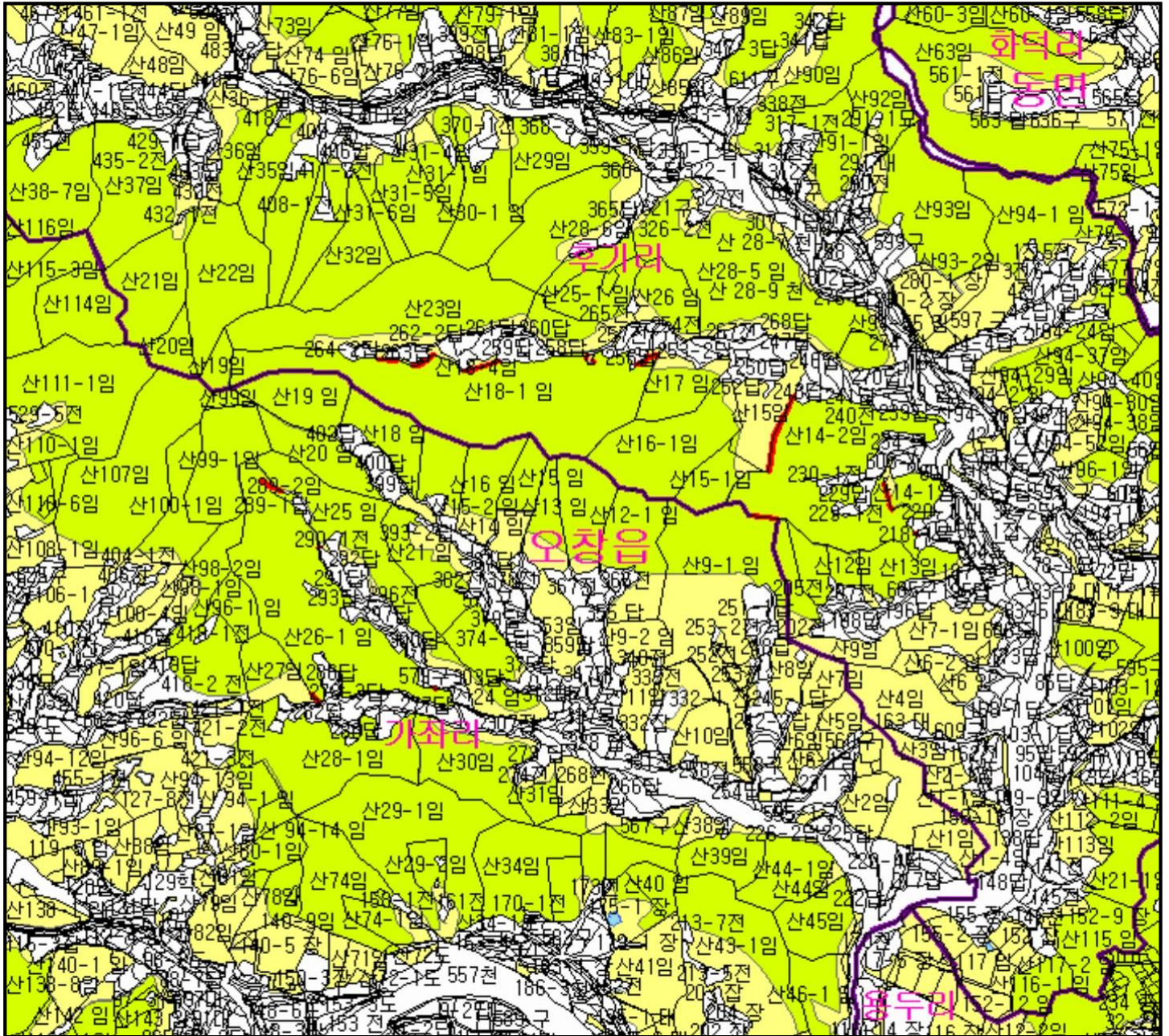
산시정보시스템
 (http://flis.forestland.go.kr)
 산림청 (http://www.forest.go.kr)

충청북도 청주시청원구 오창읍 가좌리 일원

산 지구 구분도

(보전산지 지정 [준보전 ▶ 임업용])

NJ52-13-13-006



범례

	공익용산지		지적선
	임업용산지		행정경계
	준보전산지		대상지역

지정권자 : 산림청장
 고시일자 : 2016-11-01
 고시번호 : 산림청고시 제2016-97호

비고 :
 1. 측량의 기준 : 한국측지계
 2. 투영법 : 횡단 메르카토르도법(타원체는 베셀타원체)
 3. 높이의 기준 : 인천만의 평균해면
 4. 본 지도는 지적이 표시된 지형도 또는 지적선을 기준으로 작성하였음
 5. 본 지도는 산림청장의 사전승인없이 복제, 국외반출, 임의개제, 편집을 할 수 없으며, 위반 시 관련법에 따라 처벌 받을 수 있음
 6. 본 지도에 의하여 측량할 수 없음

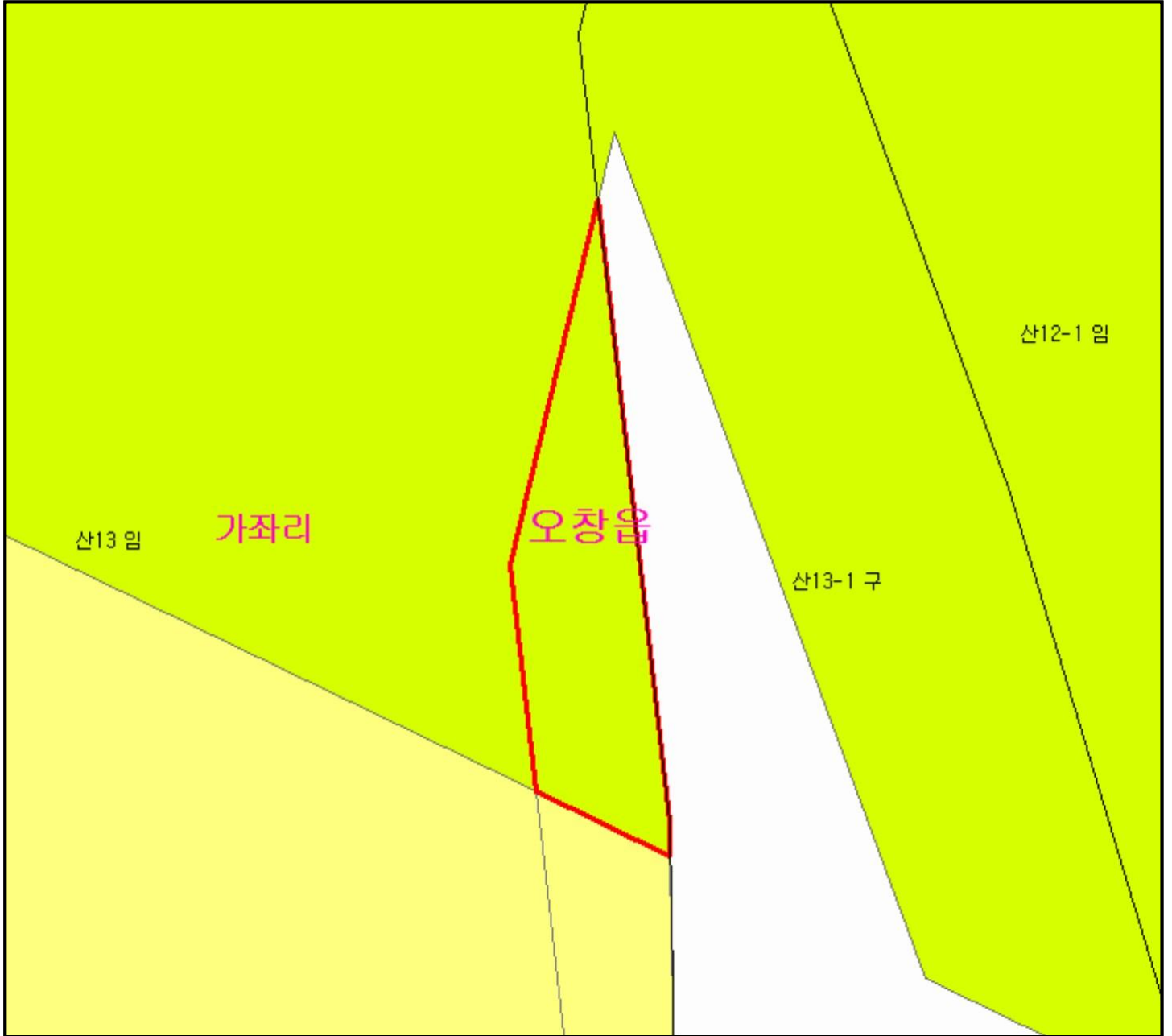


산시정보시스템
 (http://flis.forestland.go.kr)
 산림청 (http://www.forest.go.kr)

산 지구 분 도

(보전산지 지정 [준보전 ▶ 임업용])

NJ52-13-13-006



범 례

	공익용산지		지적선
	임업용산지		행정경계
	준보전산지		대상지역

지정권자 : 산림청장

고시일자 : 2016-11-01

고시번호 : 산림청고시 제2016-97호

비고 :

1. 측량의 기준 : 한국측지계
2. 투영법 : 횡단 메르카토르도법(타원체는 베셀타원체)
3. 높이의 기준 : 인천만의 평균해면
4. 본 지도는 지적이 표시된 지형도 또는 지적선을 기준으로 작성하였음
5. 본 지도는 산림청장의 사전승인없이 복제, 국외반출, 임의개재, 편집을 할 수 없으며, 위반 시 관련법에 따라 처벌 받을 수 있음
6. 본 지도에 의하여 측량할 수 없음



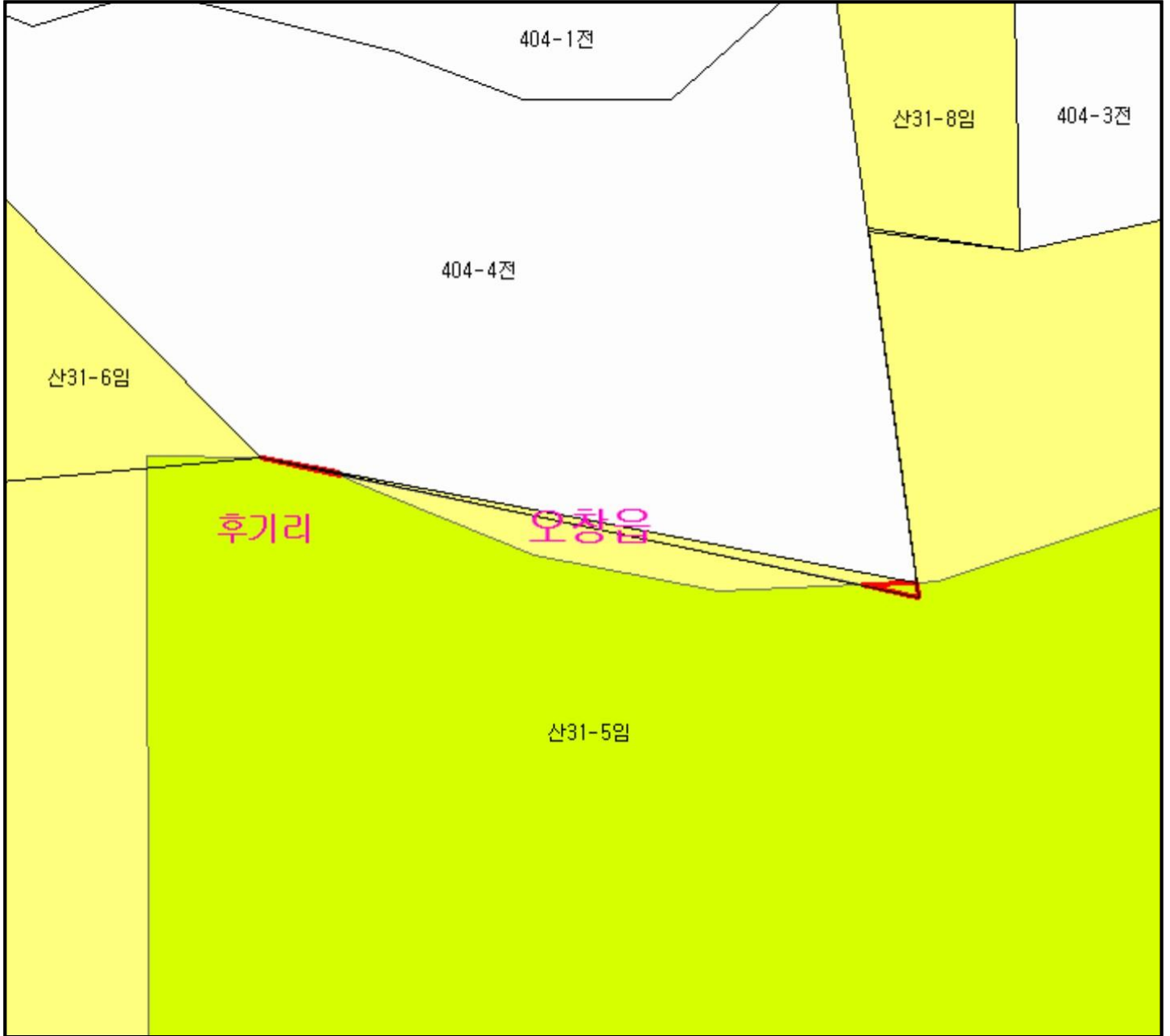
산시정보시스템
(<http://flis.forestland.go.kr>)
산림청 (<http://www.forest.go.kr>)

충청북도 청주시청원구 오창읍 가좌리 일원

산 지구 분 도

(보전산지 지정 [준보전 ▶ 임업용])

NJ52-13-13-006



범 례

	공익용산지		지적선
	임업용산지		행정경계
	준보전산지		대상지역

지정권자 : 산림청장

고시일자 : 2016-11-01

고시번호 : 산림청고시 제2016-97호

비고 :

1. 측량의 기준 : 한국측지계
2. 투영법 : 횡단 메르카토르도법(타원체는 베셀타원체)
3. 높이의 기준 : 인천만의 평균해면
4. 본 지도는 지적이 표시된 지형도 또는 지적선을 기준으로 작성하였음
5. 본 지도는 산림청장의 사전승인없이 복제, 국외반출, 임의개재, 편집을 할 수 없으며, 위반 시 관련법에 따라 처벌 받을 수 있음
6. 본 지도에 의하여 측량할 수 없음



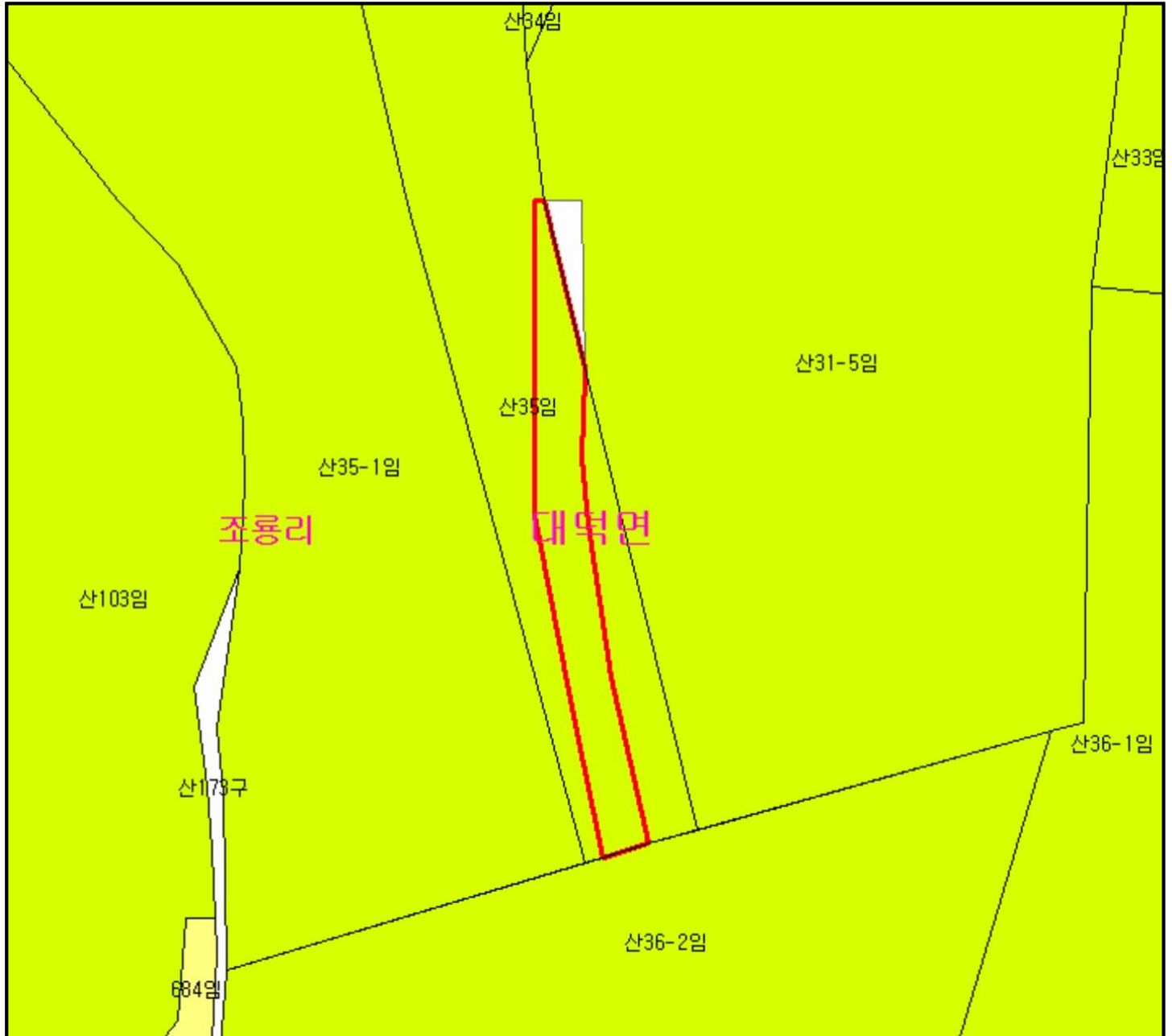
산시정보시스템
<http://flis.forestland.go.kr>
 산림청 (<http://www.forest.go.kr>)

충청북도 청주시청원구 오창읍 후기리 일원

산 지구 분 도

(보전산지 지정 [준보전 ▶ 임업용])

NI52-2-1-019



범 례

	공익용산지		지적선
	임업용산지		행정경계
	준보전산지		대상지역

지정권자 : 산림청장
 고시일자 : 2016-11-01
 고시번호 : 산림청고시 제2016-97호

- 비고 :
1. 측량의 기준 : 한국측지계
 2. 투영법 : 횡단 메르카토르도법(타원체는 베셀타원체)
 3. 높이의 기준 : 인천만의 평균해면
 4. 본 지도는 지적이 표시된 지형도 또는 지적선을 기준으로 작성하였음
 5. 본 지도는 산림청장의 사전승인없이 복제, 국외반출, 임의개재, 편집을 할 수 없으며, 위반 시 관련법에 따라 처벌 받을 수 있음
 6. 본 지도에 의하여 측량할 수 없음



산시정보시스템
 (http://flis.forestland.go.kr)
 산림청 (http://www.forest.go.kr)