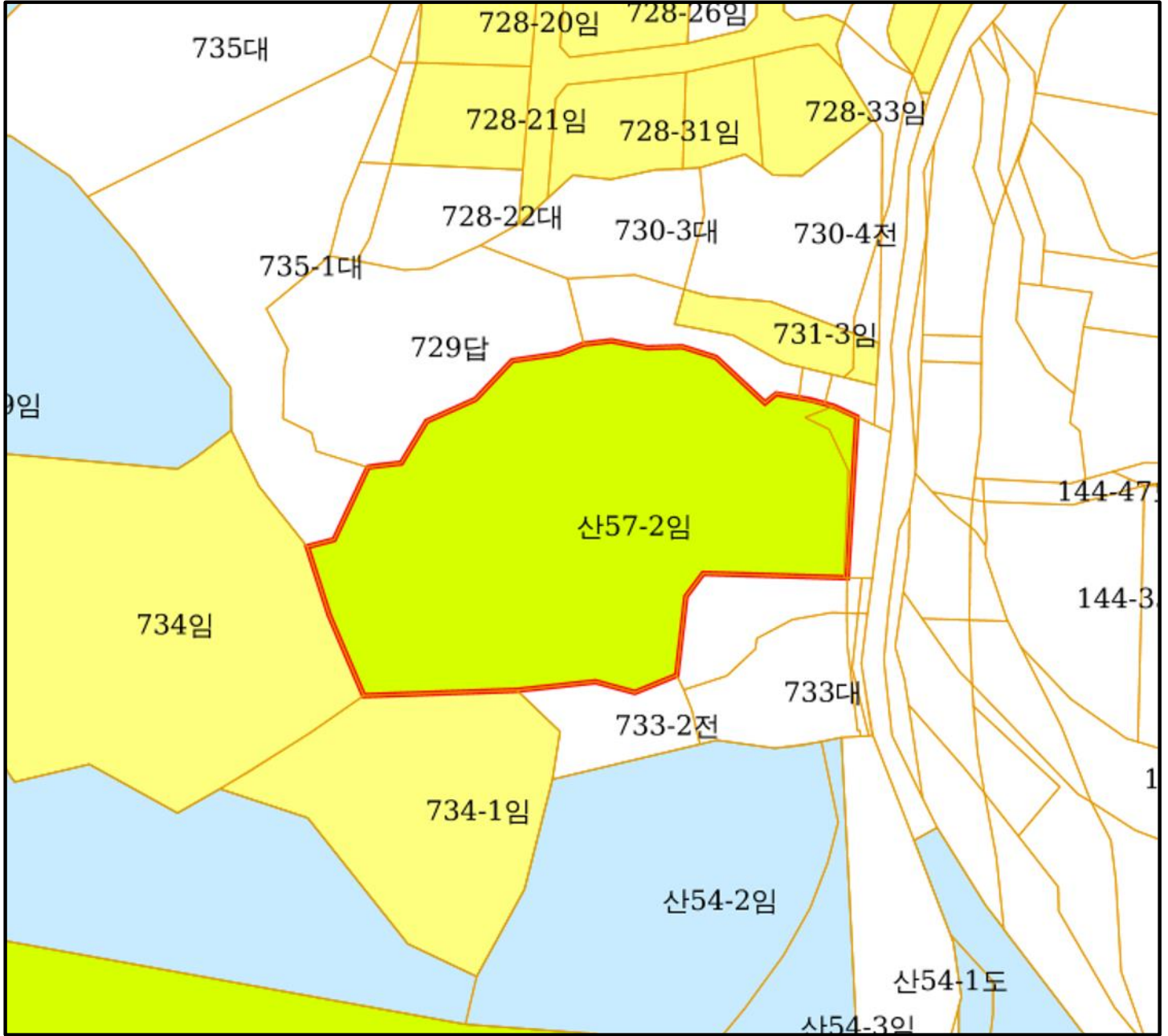


산지 구분도

(보전산지 변경지정 [공익용 ▶ 임업용])

NJ52-9-5-087



범례

	공익용산지		지적선
	임업용산지		행정경계
	준보전산지		대상지역

지정권자: 산림청장
 고시일자: 2022-05-23
 고시번호: 산림청고시제2022-57호

비고:
 1. 측량의 기준: 한국측지계
 2. 투영법: 횡단 메르카토르도법(타원체는 베셀타원체)
 3. 높이의 기준: 인천만의 평균해면
 4. 본 지도는 지적이 표시된 지형도 또는 지적선을 기준으로 작성하였음
 5. 본 지도는 산림청장의 사전승인없이 복제, 국외반출, 임의개제, 편집을 할 수 없으며, 위반 시 관련법에 따라 처벌 받을 수 있음
 6. 본 지도에 의하여 측량할 수 없음



산지정보시스템(<http://flis.forestland.go.kr>)
 산림청(<http://www.forest.go.kr>)

경기도 포천시 소흘읍 고모리 산 57-3 번지 일원

산지 구분도

(보전산지 변경지정 [공익용 ▶ 임업용])

NJ52-9-13-069



범례

 공익용산지	 지적선
 임업용산지	 행정경계
 준보전산지	 대상지역

지정권자: 산림청장
고시일자: 2022-05-23
고시번호: 산림청고시제2022-57호

비고:
1. 측량의 기준: 한국측지계
2. 투영법: 횡단 메르카토르도법(타원체는 베셀타원체)
3. 높이의 기준: 인천만의 평균해면
4. 본 지도는 지적이 표시된 지형도 또는 지적선을 기준으로 작성하였음
5. 본 지도는 산림청장의 사전승인없이 복제, 국외반출, 임의계재, 편집을 할 수 없으며, 위반 시 관련법에 따라 처벌 받을 수 있음
6. 본 지도에 의하여 측량할 수 없음



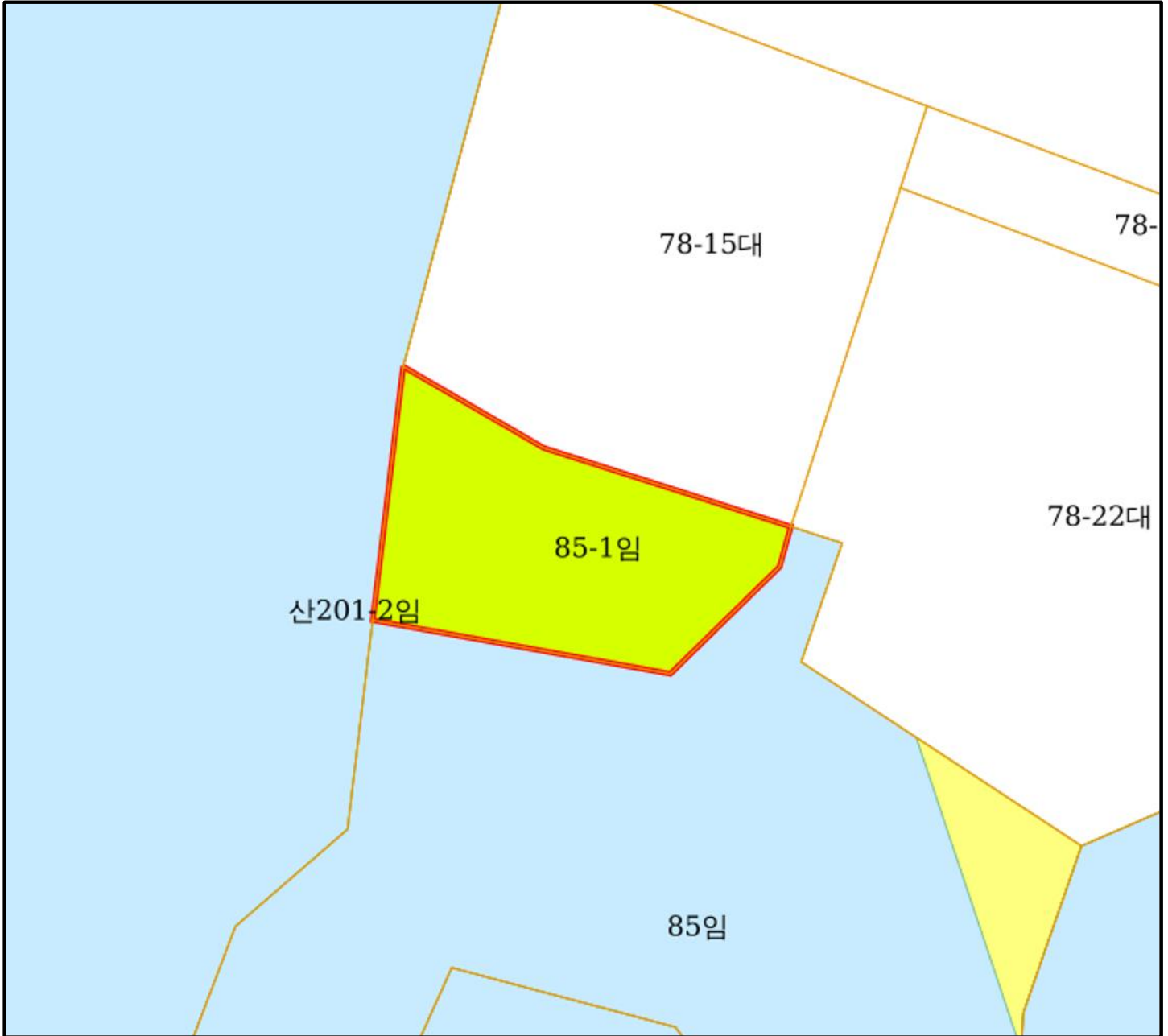
산지정보시스템(<http://flis.forestland.go.kr>)
산림청(<http://www.forest.go.kr>)

경기도 양평군 옥천면 신복리 85 번지 일원

산지 구분도

(보전산지 변경지정 [공익용 ▶ 임업용])

NJ52-9-13-069



범례

 공익용산지	 지적선
 임업용산지	 행정경계
 준보전산지	 대상지역

지정권자: 산림청장
고시일자: 2022-05-23
고시번호: 산림청고시제2022-57호

비고:
1. 측량의 기준: 한국측지계
2. 투영법: 횡단 메르카토르도법(타원체는 베셀타원체)
3. 높이의 기준: 인천만의 평균해면
4. 본 지도는 지적이 표시된 지형도 또는 지적선을 기준으로 작성하였음
5. 본 지도는 산림청장의 사전승인없이 복제, 국외반출, 임의개제, 편집을 할 수 없으며, 위반 시 관련법에 따라 처벌 받을 수 있음
6. 본 지도에 의하여 측량할 수 없음



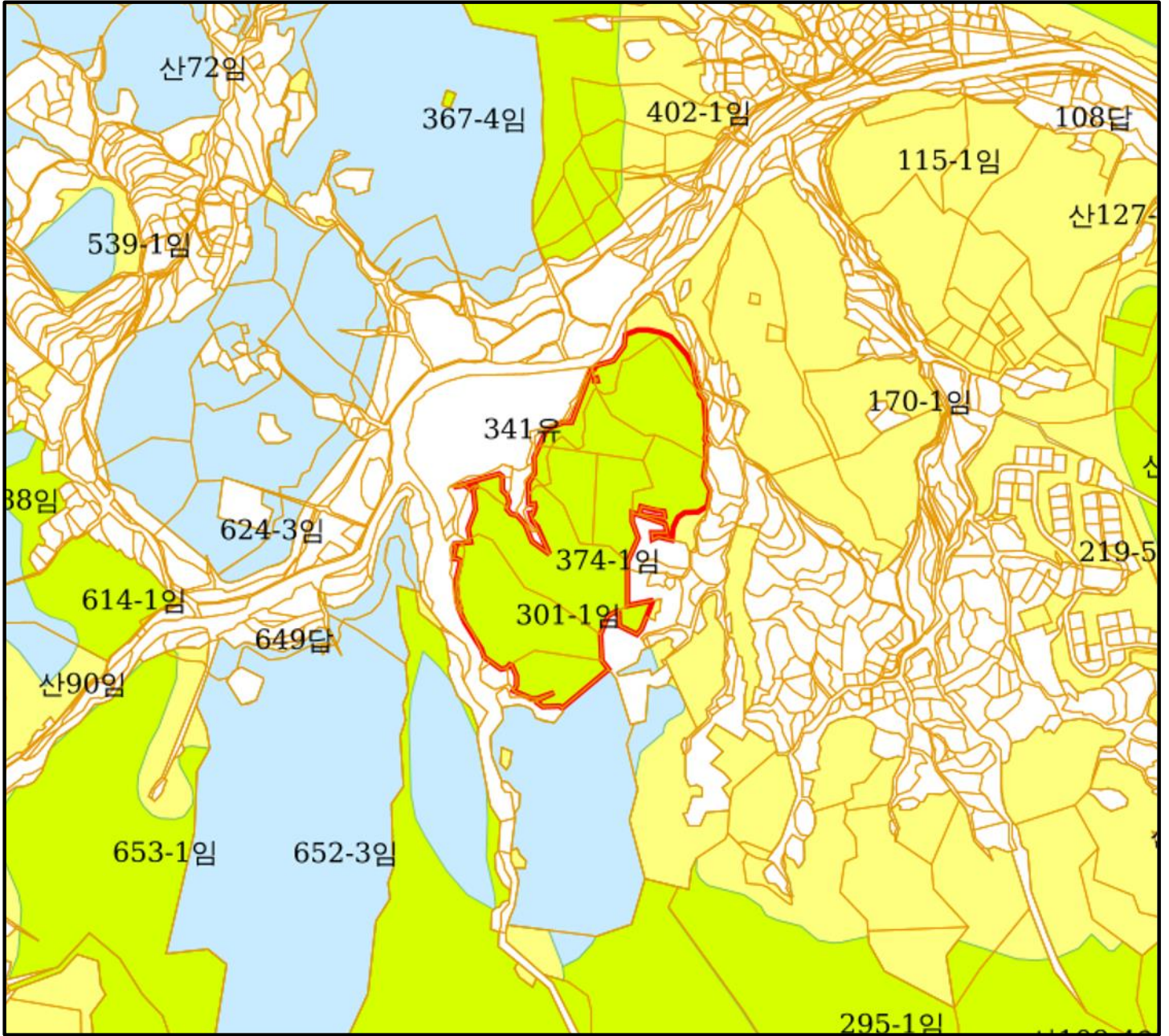
산지정보시스템(<http://flis.forestland.go.kr>)
산림청(<http://www.forest.go.kr>)

경기도 양평군 옥천면 신북리 85-1 번지 일원





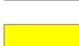

산지 구분도

(보전산지 변경지정 [공익용 ▶ 임업용])

NI52-1-6-010



범례

	공익용산지		지적선
	임업용산지		행정경계
	준보전산지		대상지역

지정권자: 산림청장
 고시일자: 2022-05-23
 고시번호: 산림청고시제2022-57호

비고:
 1. 측량의 기준: 한국측지계
 2. 투영법: 횡단 메르카토르도법(타원체는 베셀타원체)
 3. 높이의 기준: 인천만의 평균해면
 4. 본 지도는 지적이 표시된 지형도 또는 지적선을 기준으로 작성하였음
 5. 본 지도는 산림청장의 사전승인없이 복제, 국외반출, 임의개제, 편집을 할 수 없으며, 위반시 관련법에 따라 처벌 받을 수 있음
 6. 본 지도에 의하여 측량할 수 없음



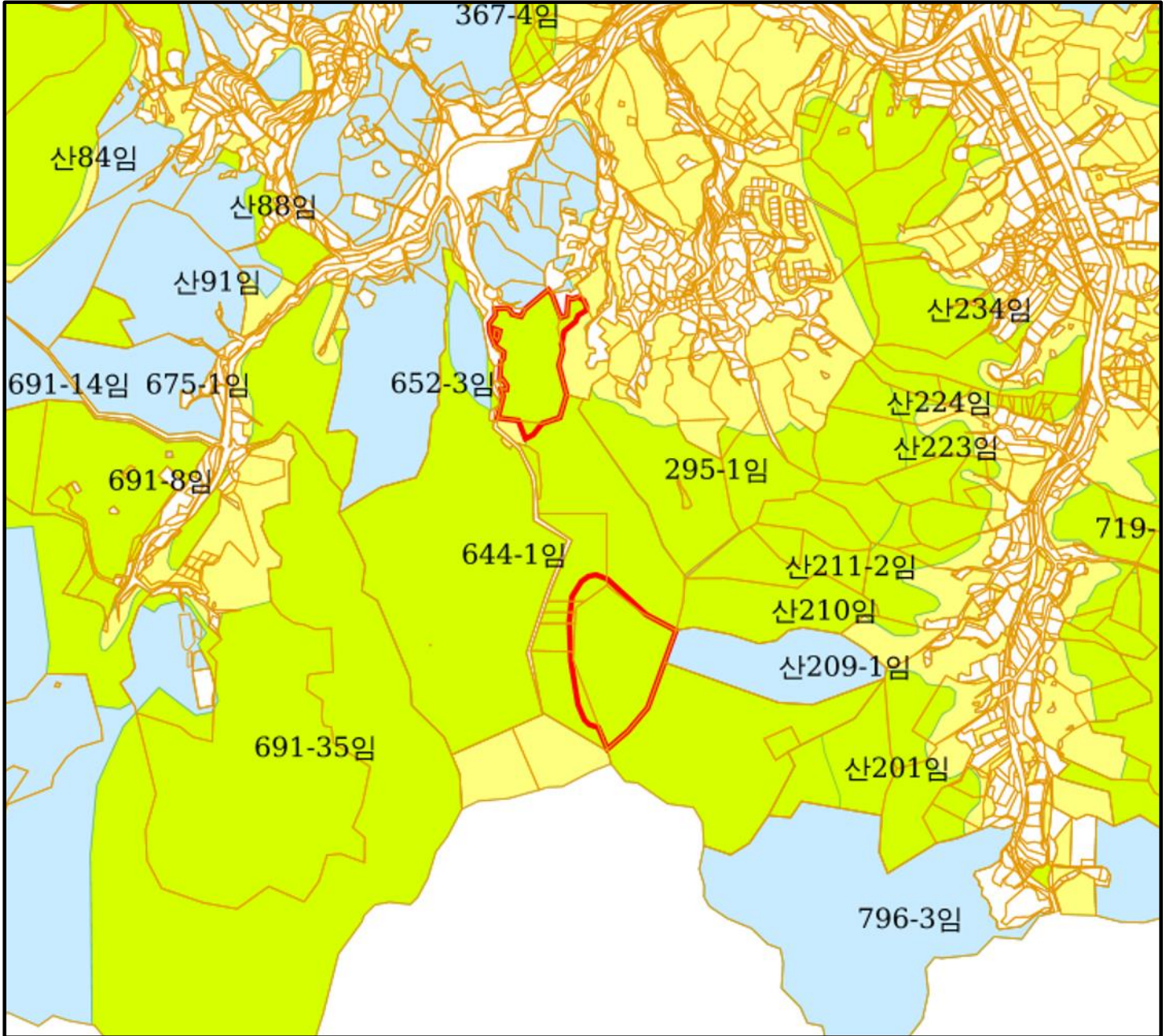
산지정보시스템(<http://flis.forestland.go.kr>)
 산림청(<http://www.forest.go.kr>)

충청남도 금산군 남일면 신동리 301-2 번지 일원

산지 구분도

(보전산지 변경지정 [공익용 ▶ 임업용])

NI52-1-6-010



범례

	공익용산지		지적선
	임업용산지		행정경계
	준보전산지		대상지역

지정권자: 산림청장
 고시일자: 2022-05-23
 고시번호: 산림청고시제2022-57호

비고:
 1. 측량의 기준: 한국측지계
 2. 투영법: 횡단 메르카토르도법(타원체는 베셀타원체)
 3. 높이의 기준: 인천만의 평균해면
 4. 본 지도는 지적이 표시된 지형도 또는 지적선을 기준으로 작성하였음
 5. 본 지도는 산림청장의 사전승인없이 복제, 국외반출, 임의게재, 편집을 할 수 없으며, 위반 시 관련법에 따라 처벌 받을 수 있음
 6. 본 지도에 의하여 측량할 수 없음



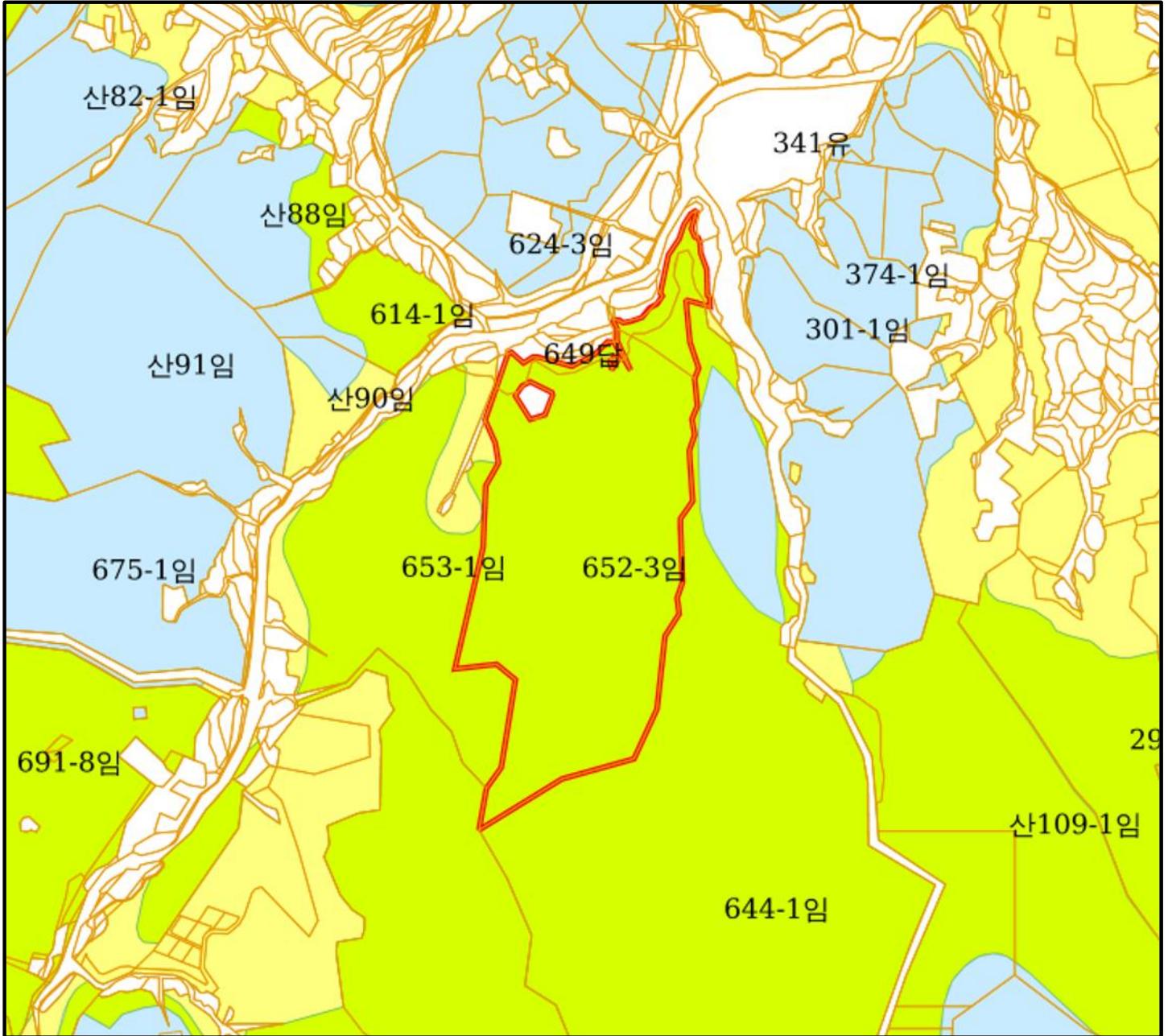
산지정보시스템(<http://flis.forestland.go.kr>)
 산림청(<http://www.forest.go.kr>)

충청남도 금산군 남일면 신동리 산 103-2 번지 일원

산지 구분도

(보전산지 변경지정 [공익용 ▶ 임업용])

NI52-1-6-010



범례

 공익용산지	 지적선
 임업용산지	 행정경계
 준보전산지	 대상지역

지정권자: 산림청장
 고시일자: 2022-05-23
 고시번호: 산림청고시제2022-57호

비고:
 1. 측량의 기준: 한국측지계
 2. 투영법: 횡단 메르카토르도법(타원체는 베셀타원체)
 3. 높이의 기준: 인천만의 평균해면
 4. 본 지도는 지적이 표시된 지형도 또는 지적선을 기준으로 작성하였음
 5. 본 지도는 산림청장의 사전승인없이 복제, 국외반출, 임의게재, 편집을 할 수 없으며, 위반 시 관련법에 따라 처벌 받을 수 있음
 6. 본 지도에 의하여 측량할 수 없음



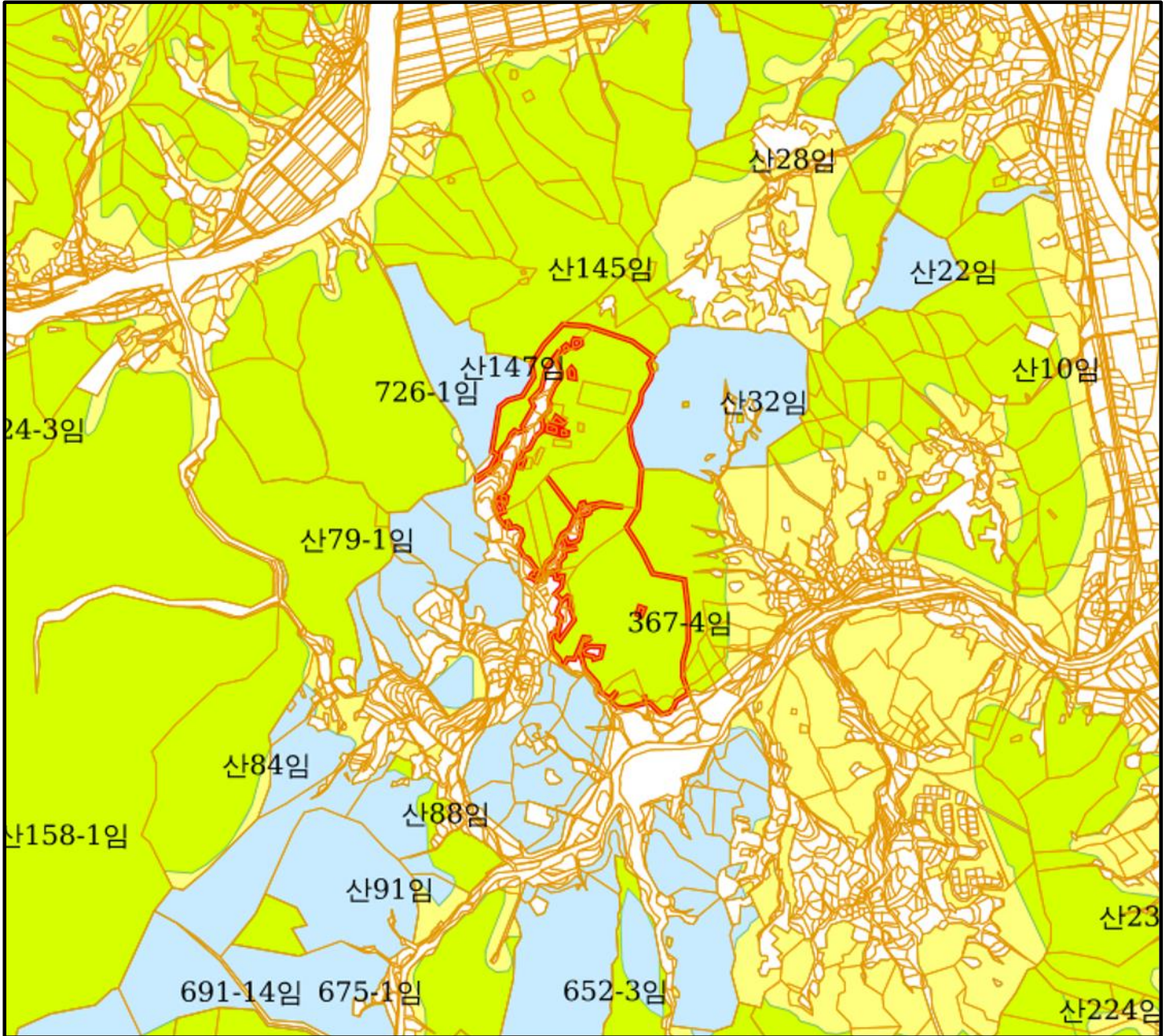
산지정보시스템(<http://flis.forestland.go.kr>)
 산림청(<http://www.forest.go.kr>)

충청남도 금산군 남일면 신동리 652-5 번지 일원

산지 구분도

(보전산지 변경지정 [공익용 ▶ 임업용])

NJ52-13-27-100



범례

	공익용산지		지적선
	임업용산지		행정경계
	준보전산지		대상지역

지정권자: 산림청장
 고시일자: 2022-05-23
 고시번호: 산림청고시제2022-57호

비고:
 1. 측량의 기준: 한국측지계
 2. 투영법: 횡단 메르카토르도법(타원체는 베셀타원체)
 3. 높이의 기준: 인천만의 평균해면
 4. 본 지도는 지적이 표시된 지형도 또는 지적선을 기준으로 작성하였음
 5. 본 지도는 산림청장의 사전승인없이 복제, 국외반출, 임의게재, 편집을 할 수 없으며, 위반시 관련법에 따라 처벌 받을 수 있음
 6. 본 지도에 의하여 측량할 수 없음



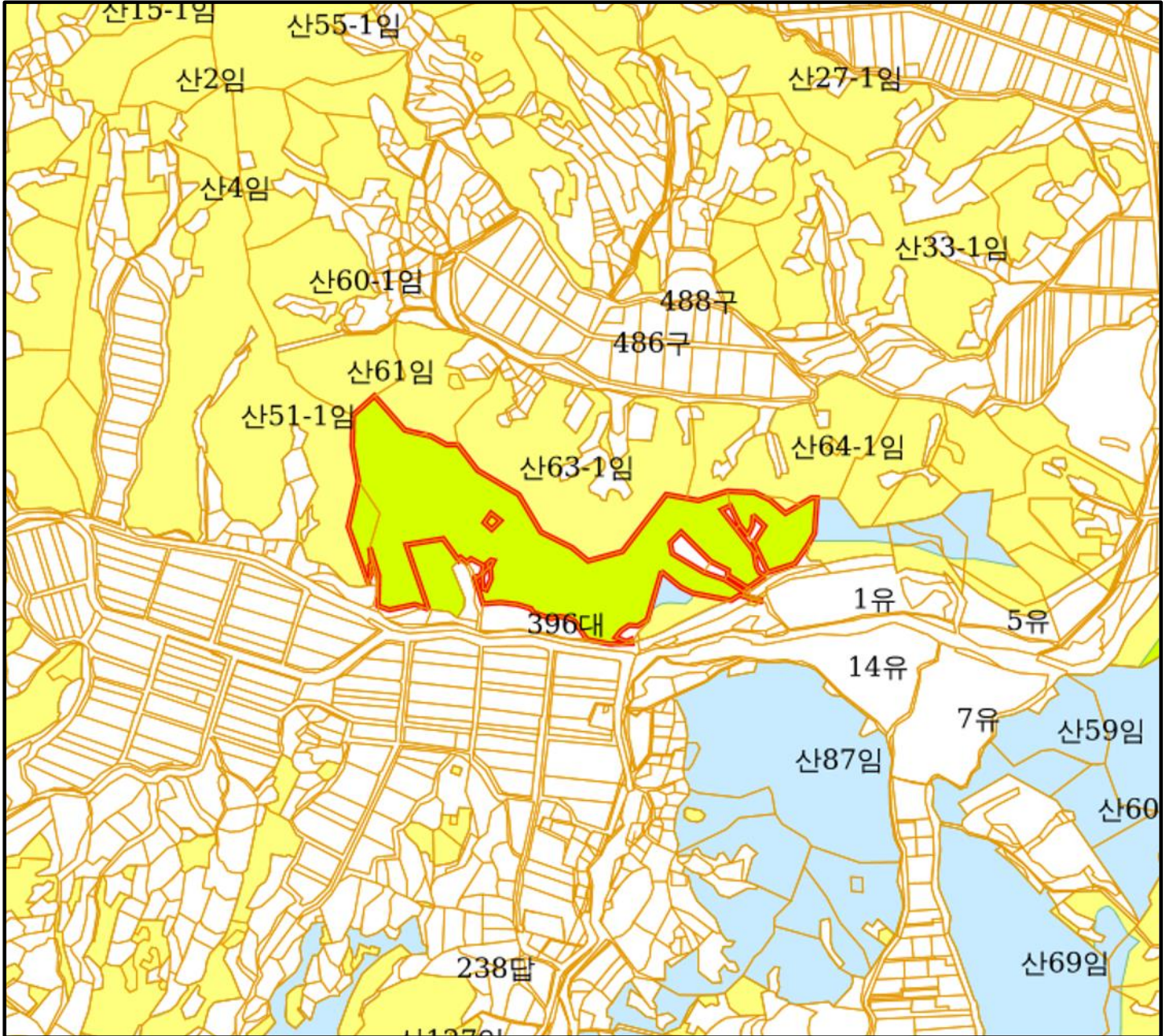
산지정보시스템(<http://flis.forestland.go.kr>)
 산림청(<http://www.forest.go.kr>)

충청남도 금산군 남일면 신동리 363-3 번지 일원

산지 구분도

(보전산지 변경지정 [공익용 ▶ 임업용])

NJ52-13-27-058



범례

- | | |
|--|--|
|  공익용산지 |  지적선 |
|  임업용산지 |  행정경계 |
|  준보전산지 |  대상지역 |

지정권자: 산림청장
 고시일자: 2022-05-23
 고시번호: 산림청고시제2022-57호

비고:
 1. 측량의 기준: 한국측지계
 2. 투영법: 횡단 메르카토르도법(타원체는 베셀타원체)
 3. 높이의 기준: 인천만의 평균해면
 4. 본 지도는 지적이 표시된 지형도 또는 지적선을 기준으로 작성하였음
 5. 본 지도는 산림청장의 사전승인없이 복제, 국외반출, 임의계재, 편집을 할 수 없으며, 위반 시 관련법에 따라 처벌 받을 수 있음
 6. 본 지도에 의하여 측량할 수 없음



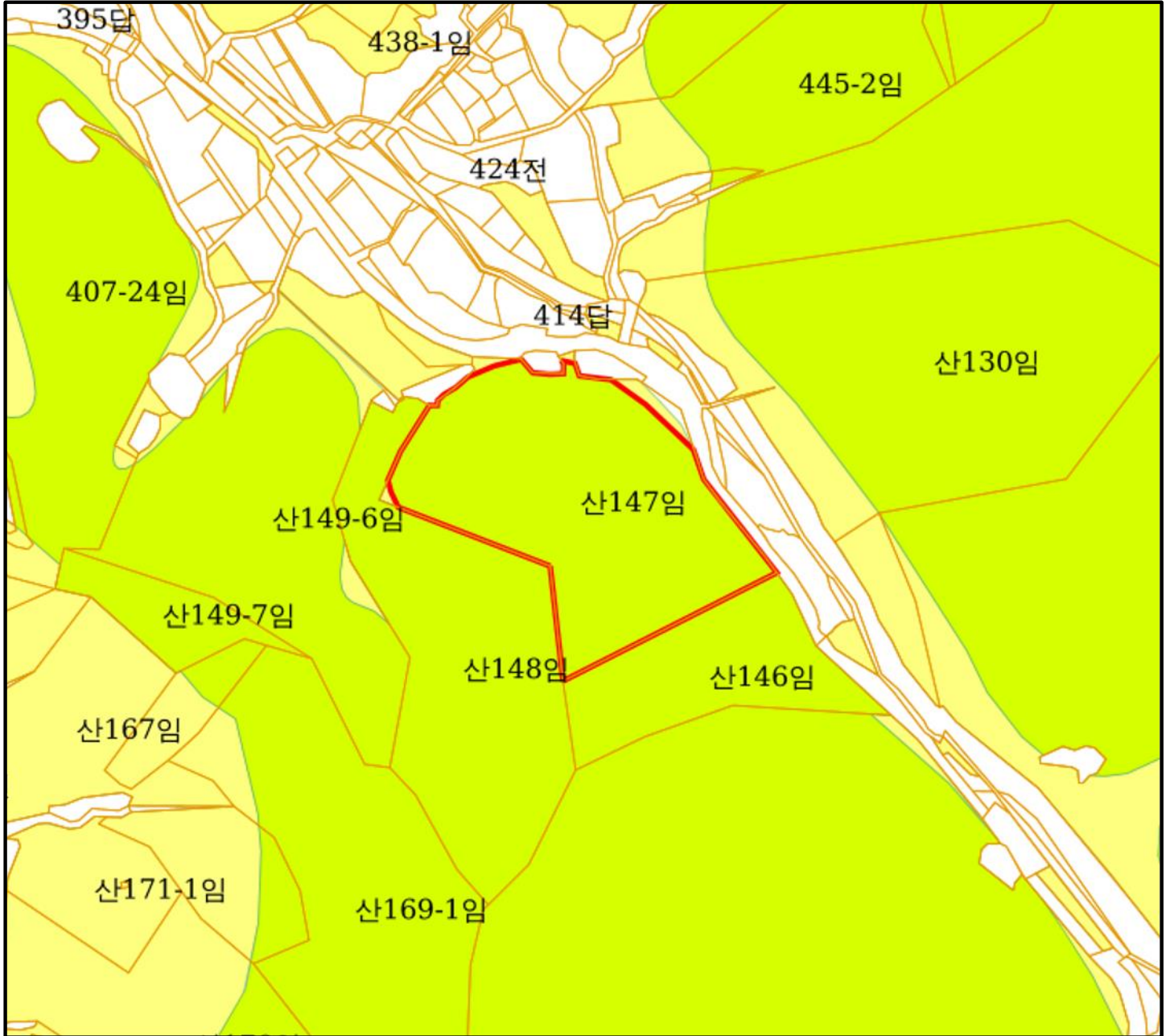
산지정보시스템(<http://flis.forestland.go.kr>)
 산림청(<http://www.forest.go.kr>)

충청남도 금산군 금성면 화림리 산 55-1 번지 일원

산지 구분도

(보전산지 변경지정 [공익용 ▶ 임업용])

NJ52-13-28-091



범례

	공익용산지		지적선
	임업용산지		행정경계
	준보전산지		대상지역

지정권자: 산림청장
 고시일자: 2022-05-23
 고시번호: 산림청고시제2022-57호

비고:
 1. 측량의 기준: 한국측지계
 2. 투영법: 횡단 메르카토르도법(타원체는 베셀타원체)
 3. 높이의 기준: 인천만의 평균해면
 4. 본 지도는 지적이 표시된 지형도 또는 지적선을 기준으로 작성하였음
 5. 본 지도는 산림청장의 사전승인없이 복제, 국외반출, 임의개제, 편집을 할 수 없으며, 위반 시 관련법에 따라 처벌 받을 수 있음
 6. 본 지도에 의하여 측량할 수 없음



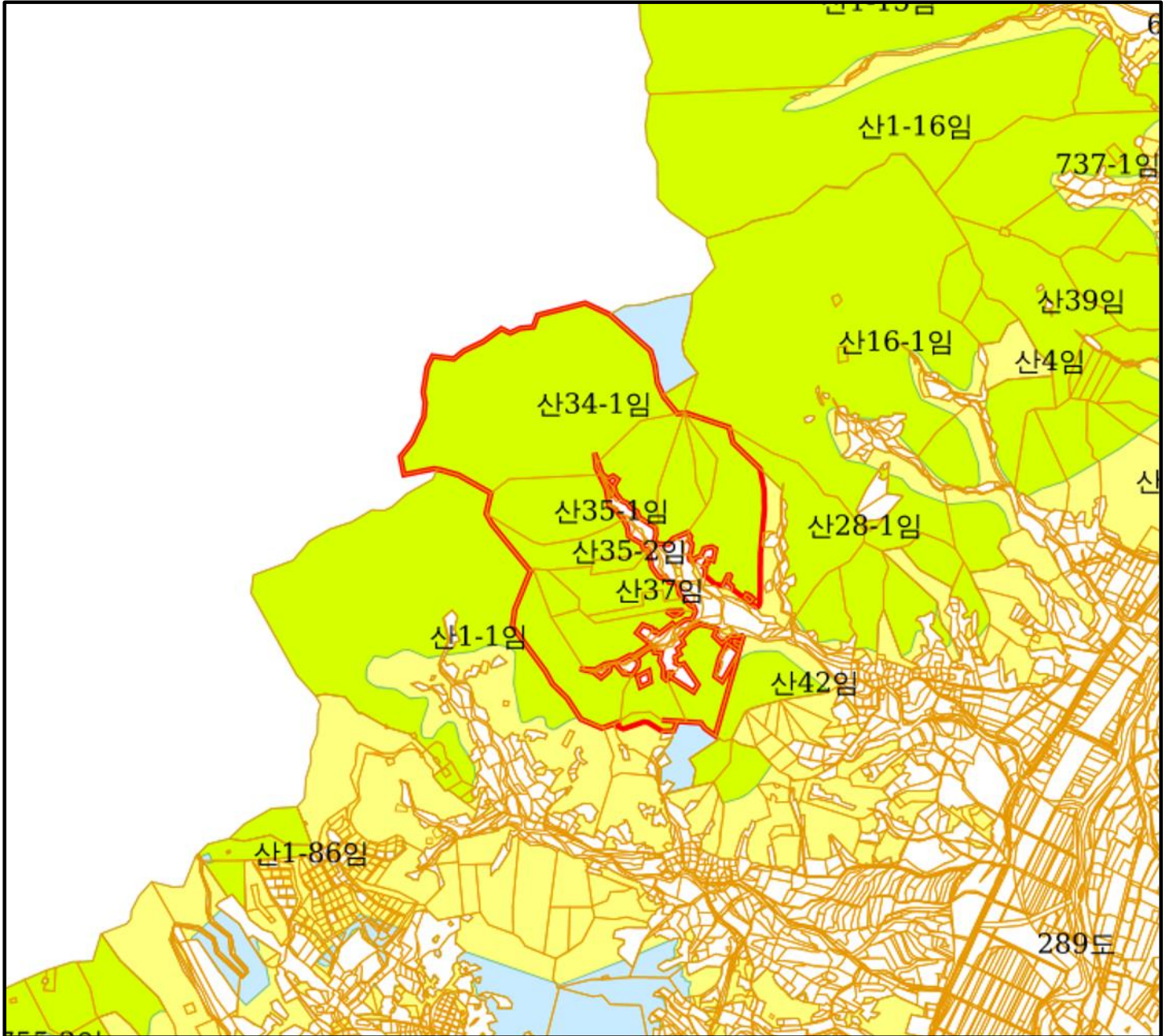
산지정보시스템(<http://flis.forestland.go.kr>)
 산림청(<http://www.forest.go.kr>)

충청남도 금산군 남일면 신정리 산 147 번지 일원

산지 구분도

(보전산지 변경지정 [공익용 ▶ 임업용])

NJ52-13-27-029



범례

	공익용산지		지적선
	임업용산지		행정경계
	준보전산지		대상지역

지정권자: 산림청장
 고시일자: 2022-05-23
 고시번호: 산림청고시제2022-57호

비고:
 1. 측량의 기준: 한국측지계
 2. 투영법: 횡단 메르카토르도법(타원체는 베셀타원체)
 3. 높이의 기준: 인천만의 평균해면
 4. 본 지도는 지적이 표시된 지형도 또는 지적선을 기준으로 작성하였음
 5. 본 지도는 산림청장의 사전승인없이 복제, 국외반출, 임의계재, 편집을 할 수 없으며, 위반 시 관련법에 따라 처벌 받을 수 있음
 6. 본 지도에 의하여 측량할 수 없음



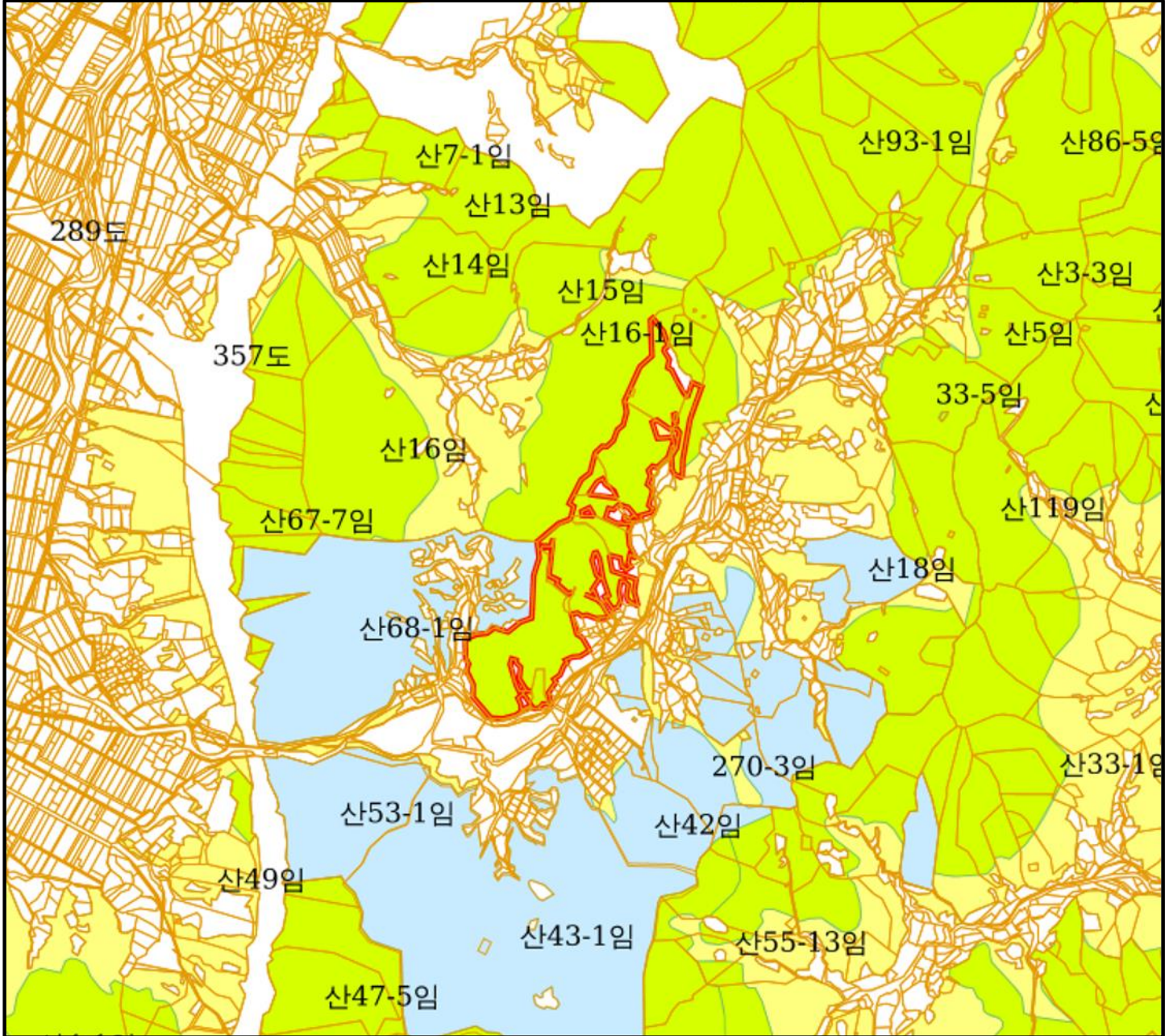
산지정보시스템(<http://flis.forestland.go.kr>)
 산림청(<http://www.forest.go.kr>)

충청남도 금산군 추부면 마전리 산 25-1 번지 일원

산지 구분도

(보전산지 변경지정 [공익용 ▶ 임업용])

NJ52-13-27-030



범례

- | | |
|--|--|
|  공익용산지 |  지적선 |
|  임업용산지 |  행정경계 |
|  준보전산지 |  대상지역 |

지정권자: 산림청장
 고시일자: 2022-05-23
 고시번호: 산림청고시제2022-57호

비고:
 1. 측량의 기준: 한국측지계
 2. 투영법: 횡단 메르카토르도법(타원체는 베셀타원체)
 3. 높이의 기준: 인천만의 평균해면
 4. 본 지도는 지적이 표시된 지형도 또는 지적선을 기준으로 작성하였음
 5. 본 지도는 산림청장의 사전승인없이 복제, 국외반출, 임의개제, 편집을 할 수 없으며, 위반 시 관련법에 따라 처벌 받을 수 있음
 6. 본 지도에 의하여 측량할 수 없음



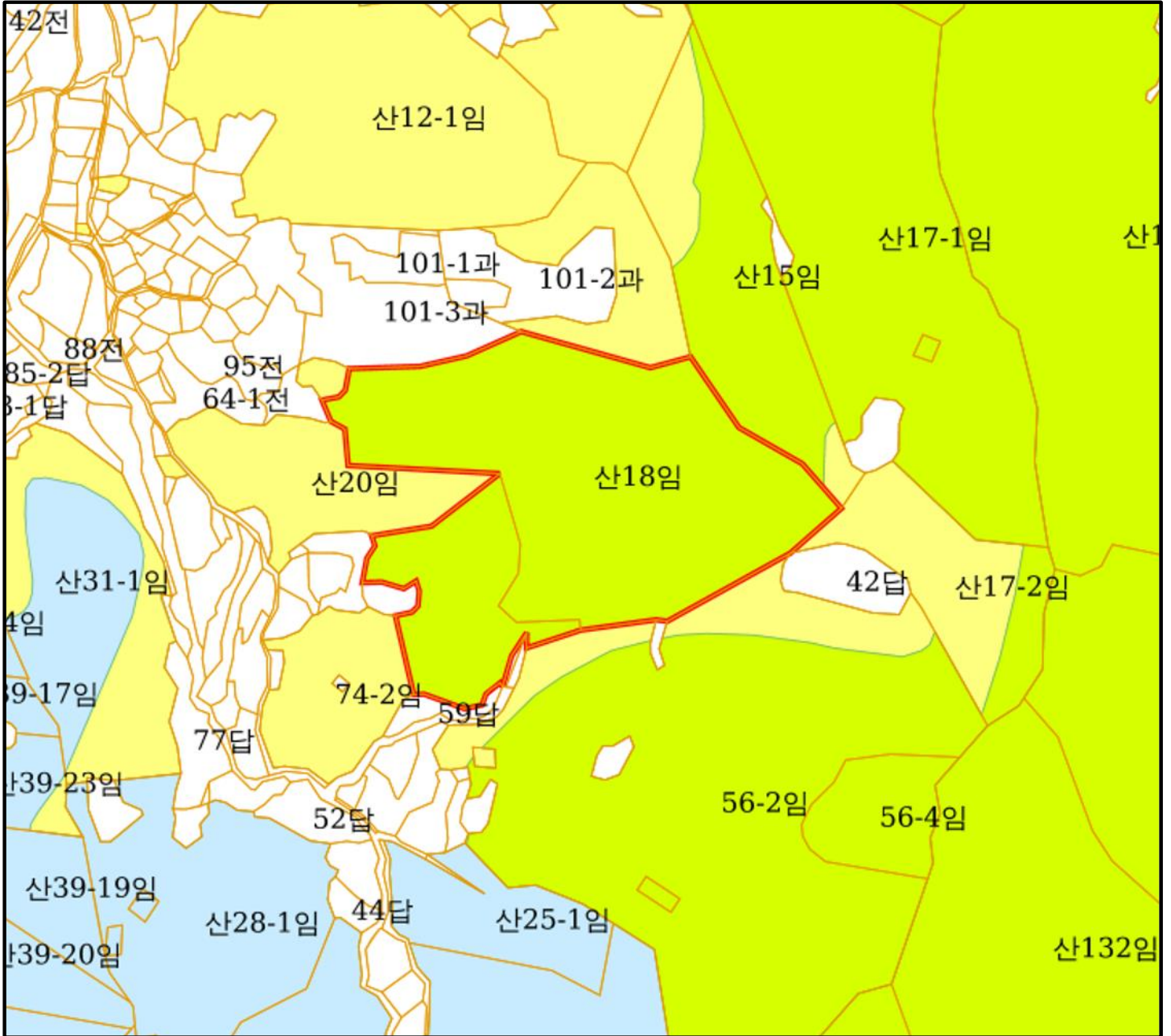
산지정보시스템(<http://flis.forestland.go.kr>)
 산림청(<http://www.forest.go.kr>)

충청남도 금산군 추부면 장대리 367-2 번지 일원

산지 구분도

(보전산지 변경지정 [공익용 ▶ 임업용])

NJ52-13-28-021



범례

- 공익용산지
- 임업용산지
- 준보전산지
- 지적선
- 행정경계
- 대상지역

지정권자: 산림청장
 고시일자: 2022-05-23
 고시번호: 산림청고시제2022-57호

- 비고:
1. 측량의 기준: 한국측지계
 2. 투영법: 횡단 메르카토르도법(타원체는 베셀타원체)
 3. 높이의 기준: 인천만의 평균해면
 4. 본 지도는 지적이 표시된 지형도 또는 지적선을 기준으로 작성하였음
 5. 본 지도는 산림청장의 사전승인없이 복제, 국외반출, 임의게재, 편집을 할 수 없으며, 위반 시 관련법에 따라 처벌 받을 수 있음
 6. 본 지도에 의하여 측량할 수 없음



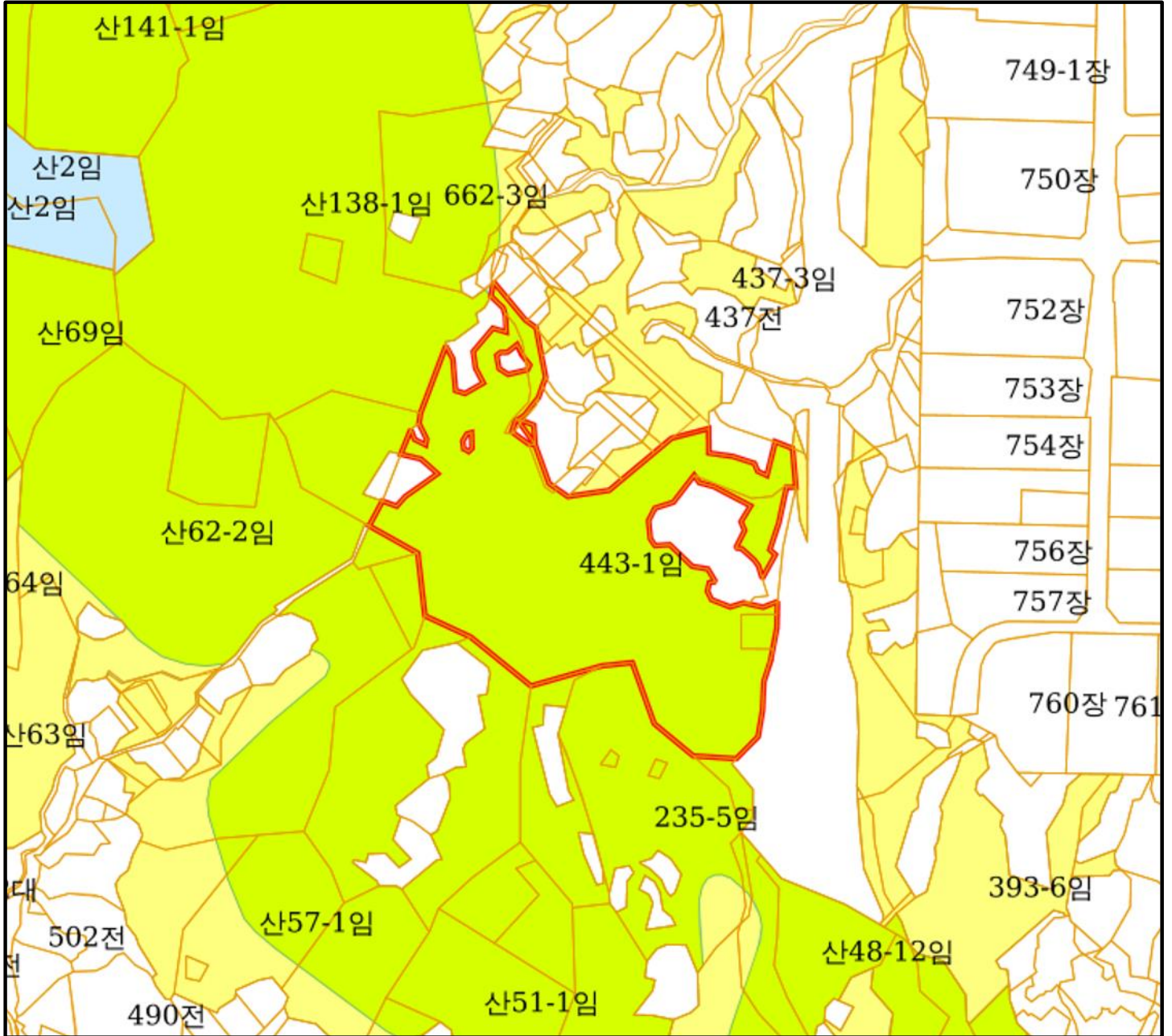
산지정보시스템(<http://flis.forestland.go.kr>)
 산림청(<http://www.forest.go.kr>)

충청남도 금산군 추부면 장대리 산 22 번지 일원





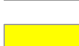

산지 구분도

(보전산지 변경지정 [공익용 ▶ 임업용])

NJ52-13-27-039



범례

	공익용산지		지적선
	임업용산지		행정경계
	준보전산지		대상지역

지정권자: 산림청장
 고시일자: 2022-05-23
 고시번호: 산림청고시제2022-57호

비고:
 1. 측량의 기준: 한국측지계
 2. 투영법: 횡단 메르카토르도법(타원체는 베셀타원체)
 3. 높이의 기준: 인천만의 평균해면
 4. 본 지도는 지적이 표시된 지형도 또는 지적선을 기준으로 작성하였음
 5. 본 지도는 산림청장의 사전승인없이 복제, 국외반출, 임의계재, 편집을 할 수 없으며, 위반 시 관련법에 따라 처벌 받을 수 있음
 6. 본 지도에 의하여 측량할 수 없음



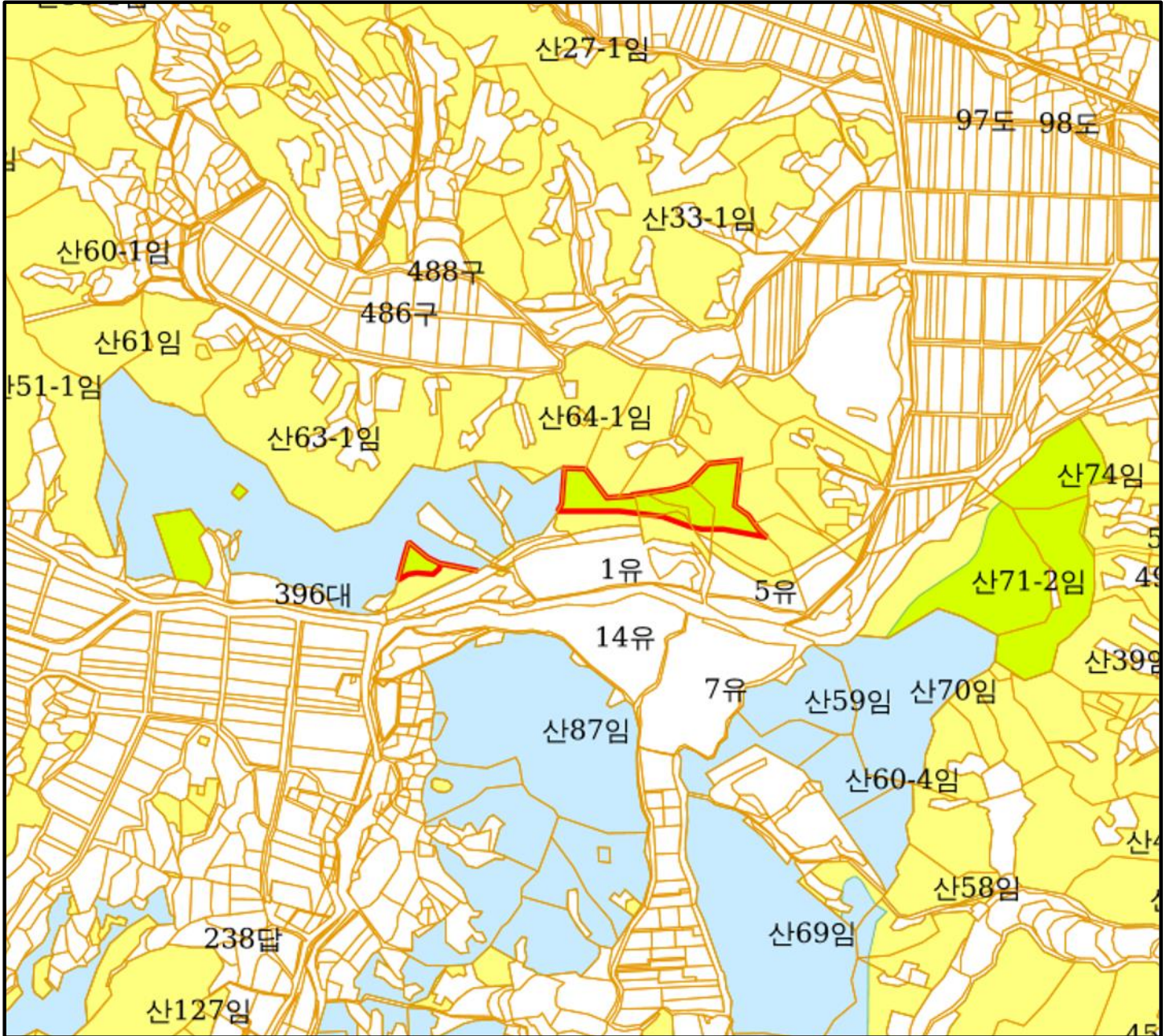
산지정보시스템(<http://flis.forestland.go.kr>)
 산림청(<http://www.forest.go.kr>)

충청남도 금산군 금성면 하신리 443-5 번지 일원

산지 구분도

(보전산지 변경지정 [공익용 ▶ 임업용])

NJ52-13-27-058



범례

	공익용산지		지적선
	임업용산지		행정경계
	준보전산지		대상지역

지정권자: 산림청장
 고시일자: 2022-05-23
 고시번호: 산림청고시제2022-57호

비고:
 1. 측량의 기준: 한국측지계
 2. 투영법: 횡단 메르카토르도법(타원체는 베셀타원체)
 3. 높이의 기준: 인천만의 평균해면
 4. 본 지도는 지적이 표시된 지형도 또는 지적선을 기준으로 작성하였음
 5. 본 지도는 산림청장의 사전승인없이 복제, 국외반출, 임의개제, 편집을 할 수 없으며, 위반 시 관련법에 따라 처벌 받을 수 있음
 6. 본 지도에 의하여 측량할 수 없음



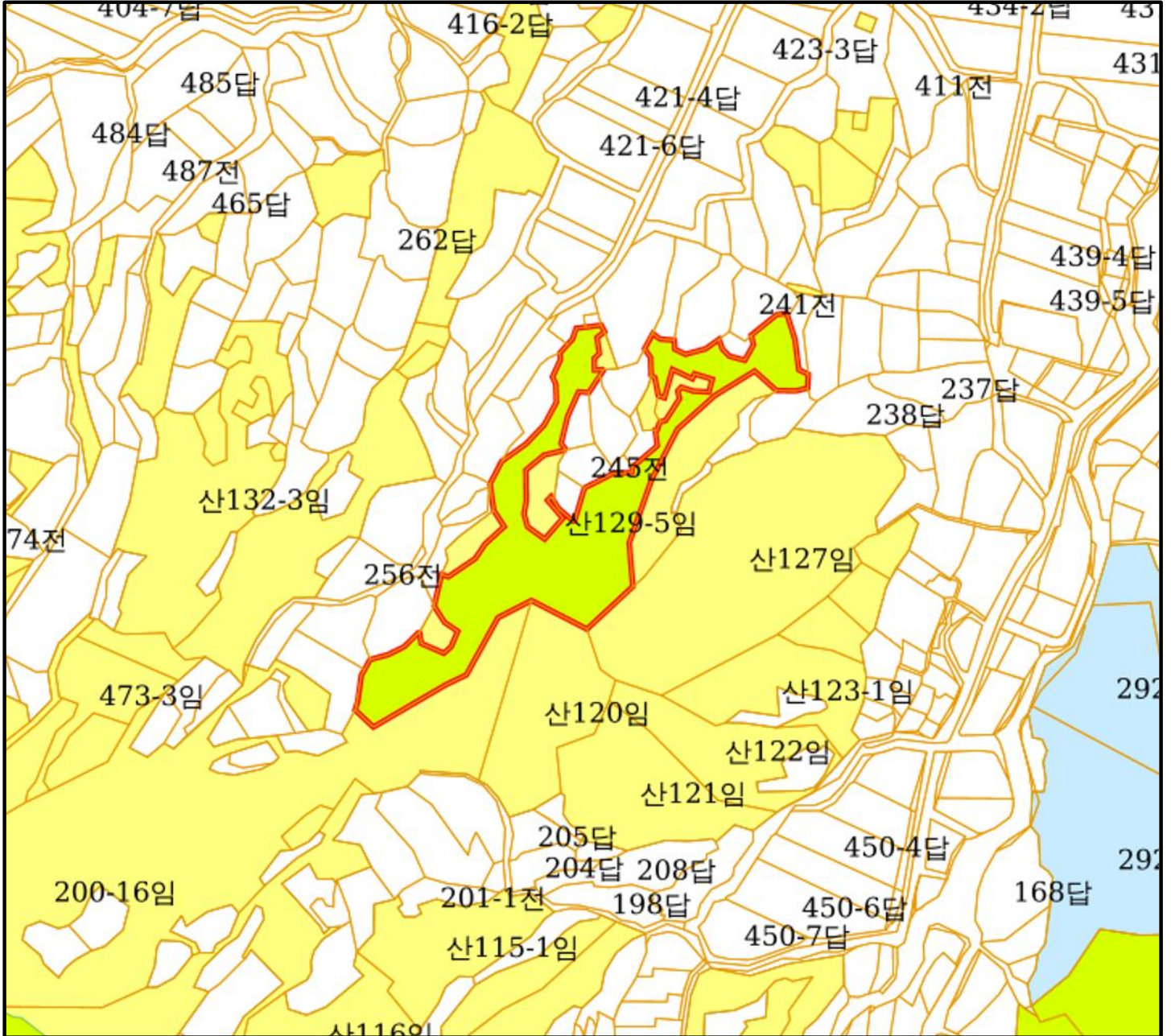
산지정보시스템(<http://flis.forestland.go.kr>)
 산림청(<http://www.forest.go.kr>)

충청남도 금산군 금성면 화림리 2-1 번지 일원

산지 구분도

(보전산지 변경지정 [공익용 ▶ 임업용])

NJ52-13-27-058



범례

	공익용산지		지적선
	임업용산지		행정경계
	준보전산지		대상지역

지정권자: 산림청장
 고시일자: 2022-05-23
 고시번호: 산림청고시제2022-57호

비고:
 1. 측량의 기준: 한국측지계
 2. 투영법: 횡단 메르카토르도법(타원체는 베셀타원체)
 3. 높이의 기준: 인천만의 평균해면
 4. 본 지도는 지적이 표시된 지형도 또는 지적선을 기준으로 작성하였음
 5. 본 지도는 산림청장의 사전승인없이 복제, 국외반출, 임의게재, 편집을 할 수 없으며, 위반 시 관련법에 따라 처벌 받을 수 있음
 6. 본 지도에 의하여 측량할 수 없음



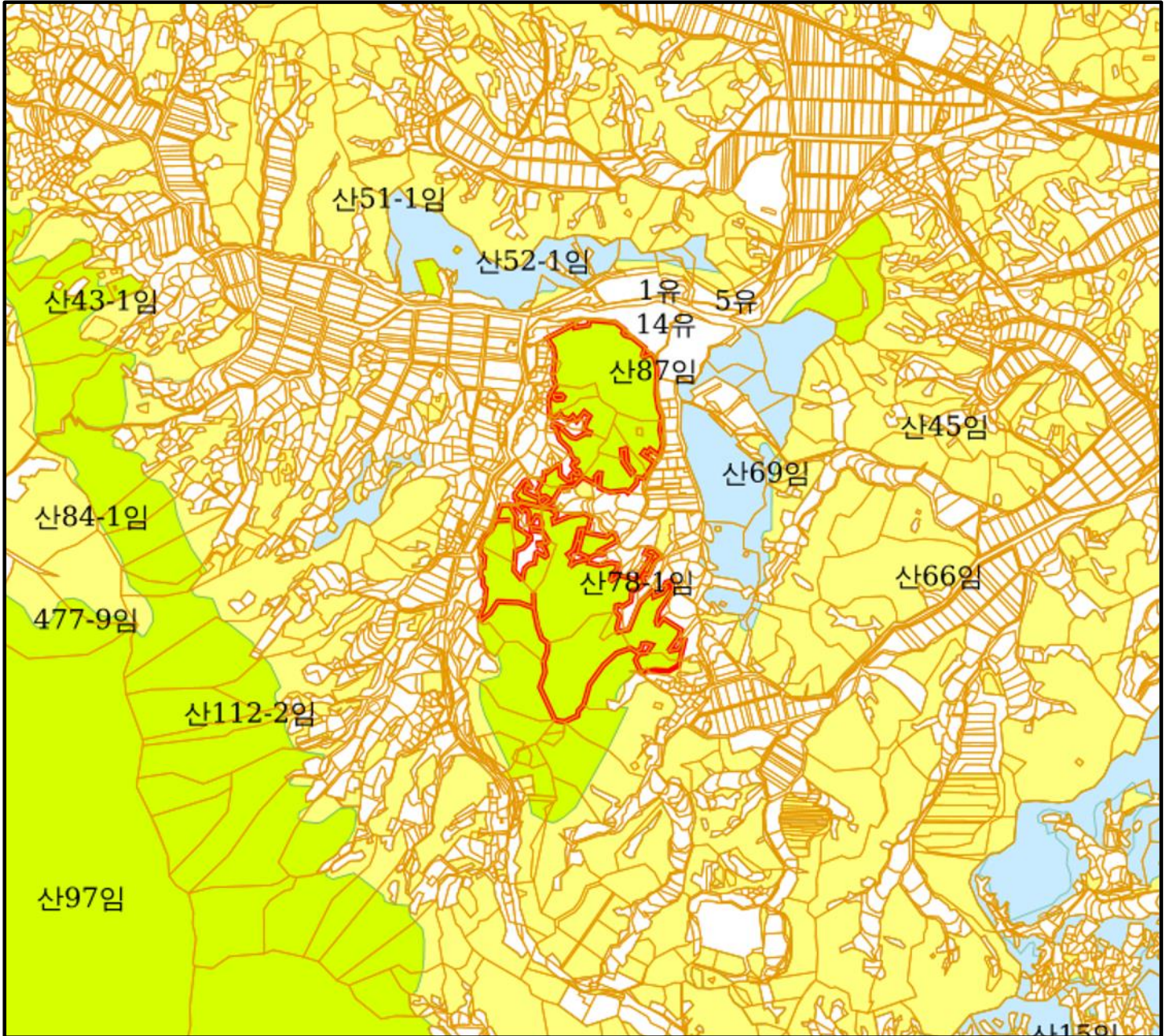
산지정보시스템(<http://flis.forestland.go.kr>)
 산림청(<http://www.forest.go.kr>)

충청남도 금산군 금성면 화림리 산 129-5 번지 일원

산지 구분도

(보전산지 변경지정 [공익용 ▶ 임업용])

NJ52-13-27-058



범례

	공익용산지		지적선
	임업용산지		행정경계
	준보전산지		대상지역

지정권자: 산림청장
 고시일자: 2022-05-23
 고시번호: 산림청고시제2022-57호

비고:
 1. 측량의 기준: 한국측지계
 2. 투영법: 횡단 메르카토르도법(타원체는 베셀타원체)
 3. 높이의 기준: 인천만의 평균해면
 4. 본 지도는 지적이 표시된 지형도 또는 지적선을 기준으로 작성하였음
 5. 본 지도는 산림청장의 사전승인없이 복제, 국외반출, 임의게재, 편집을 할 수 없으며, 위반시 관련법에 따라 처벌 받을 수 있음
 6. 본 지도에 의하여 측량할 수 없음



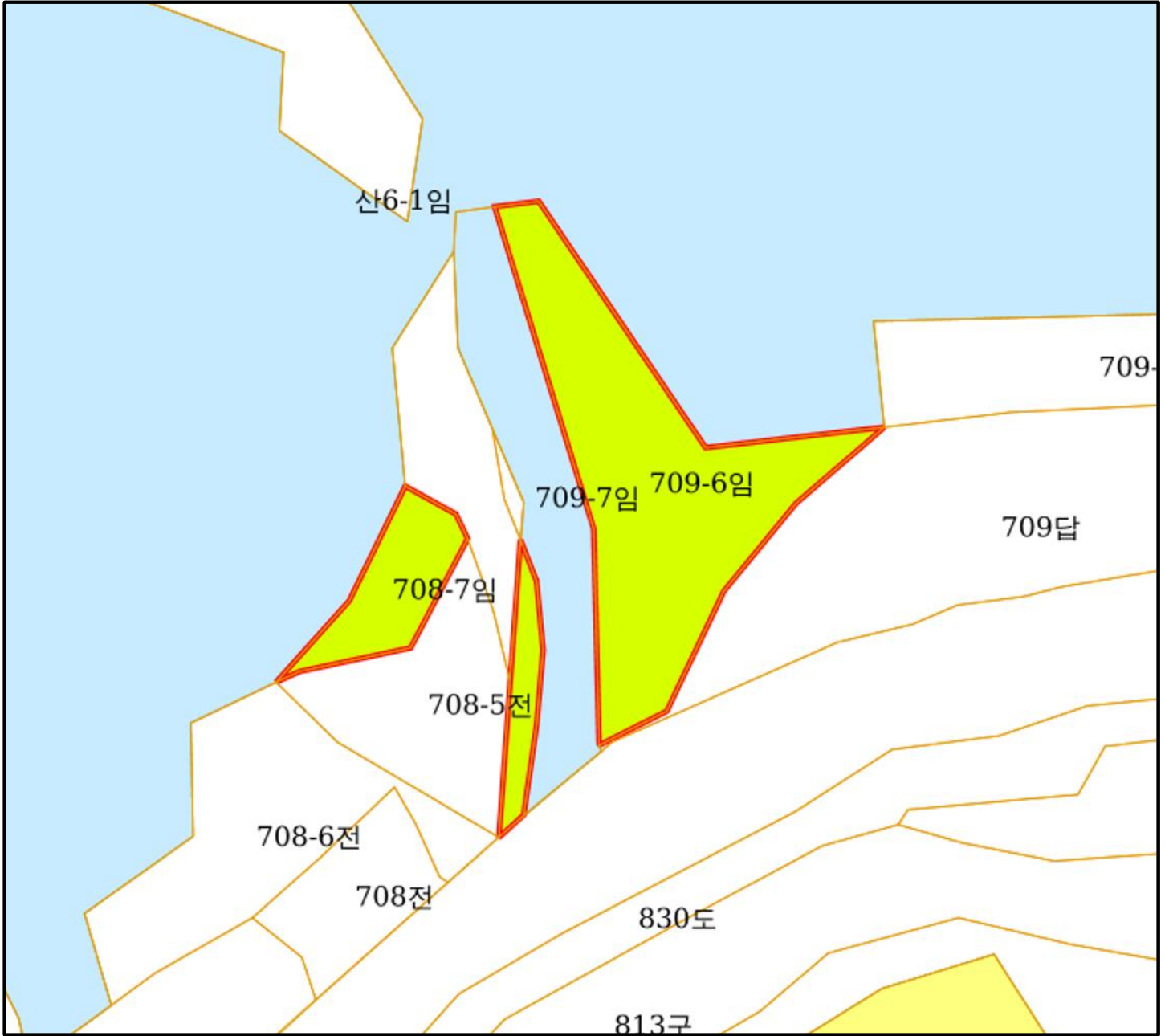
산지정보시스템(<http://flis.forestland.go.kr>)
 산림청(<http://www.forest.go.kr>)

충청남도 금산군 금성면 도곡리 산 74-1 번지 일원





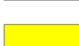

산지 구분도

(보전산지 변경지정 [공익용 ▶ 임업용])

NJ52-13-27-078



범례

- | | |
|--|--|
|  공익용산지 |  지적선 |
|  임업용산지 |  행정경계 |
|  준보전산지 |  대상지역 |

지정권자: 산림청장
 고시일자: 2022-05-23
 고시번호: 산림청고시제2022-57호

비고:
 1. 측량의 기준: 한국측지계
 2. 투영법: 횡단 메르카토르도법(타원체는 베셀타원체)
 3. 높이의 기준: 인천만의 평균해면
 4. 본 지도는 지적이 표시된 지형도 또는 지적선을 기준으로 작성하였음
 5. 본 지도는 산림청장의 사전승인없이 복제, 국외반출, 임의계재, 편집을 할 수 없으며, 위반 시 관련법에 따라 처벌받을 수 있음
 6. 본 지도에 의하여 측량할 수 없음



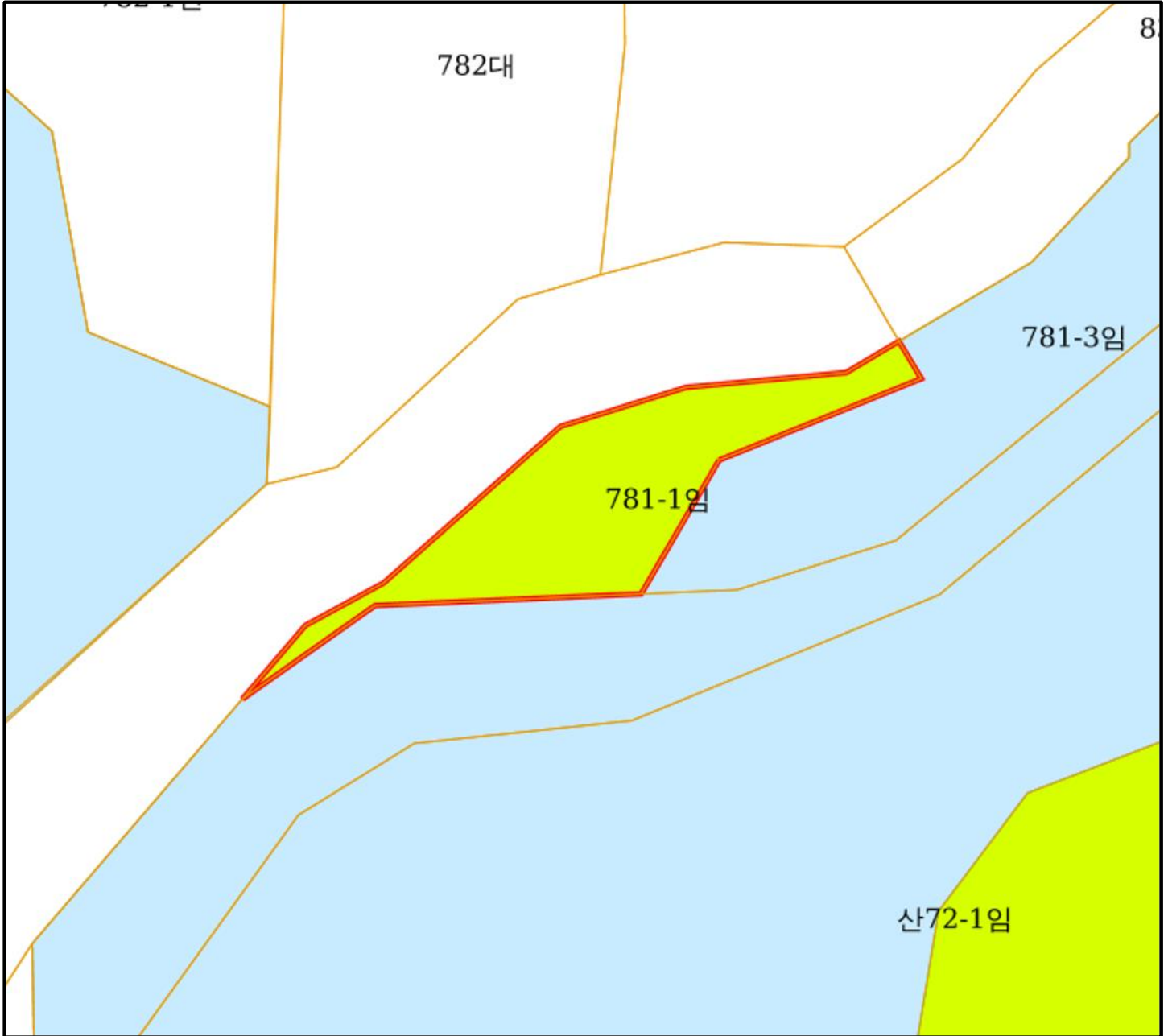
산지정보시스템(<http://flis.forestland.go.kr>)
 산림청(<http://www.forest.go.kr>)

충청남도 금산군 남이면 하금리 709-8 번지 일원

산지 구분도

(보전산지 변경지정 [공익용 ▶ 임업용])

NJ52-13-27-079



범례

 공익용산지	 지적선
 임업용산지	 행정경계
 준보전산지	 대상지역

지정권자: 산림청장
고시일자: 2022-05-23
고시번호: 산림청고시제2022-57호

비고:
1. 측량의 기준: 한국측지계
2. 투영법: 횡단 메르카토르도법(타원체는 베셀타원체)
3. 높이의 기준: 인천만의 평균해면
4. 본 지도는 지적이 표시된 지형도 또는 지적선을 기준으로 작성하였음
5. 본 지도는 산림청장의 사전승인없이 복제, 국외반출, 임의계재, 편집을 할 수 없으며, 위반 시 관련법에 따라 처벌 받을 수 있음
6. 본 지도에 의하여 측량할 수 없음



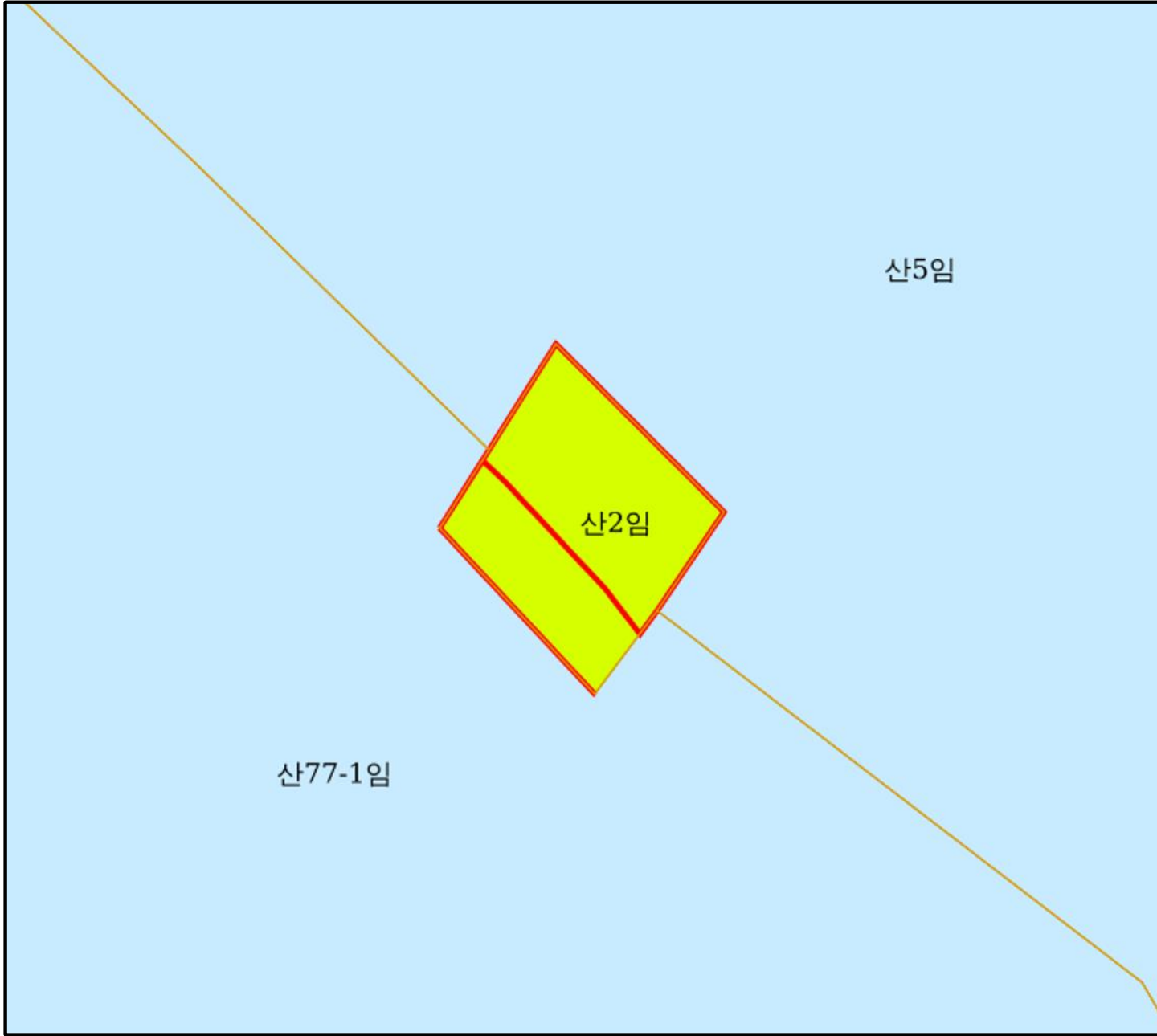
산지정보시스템(<http://flis.forestland.go.kr>)
산림청(<http://www.forest.go.kr>)

충청남도 금산군 남이면 석동리 781-1 번지 일원




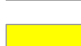

산지 구분도

(보전산지 변경지정 [공익용 ▶ 임업용])

NJ52-13-27-079



범례

 공익용산지	 지적선
 임업용산지	 행정경계
 준보전산지	 대상지역

지정권자: 산림청장
고시일자: 2022-05-23
고시번호: 산림청고시제2022-57호

비고:
1. 측량의 기준: 한국측지계
2. 투영법: 횡단 메르카토르도법(타원체는 베셀타원체)
3. 높이의 기준: 인천만의 평균해면
4. 본 지도는 지적이 표시된 지형도 또는 지적선을 기준으로 작성하였음
5. 본 지도는 산림청장의 사전승인없이 복제, 국외반출, 임의계재, 편집을 할 수 없으며, 위반 시 관련법에 따라 처벌 받을 수 있음
6. 본 지도에 의하여 측량할 수 없음



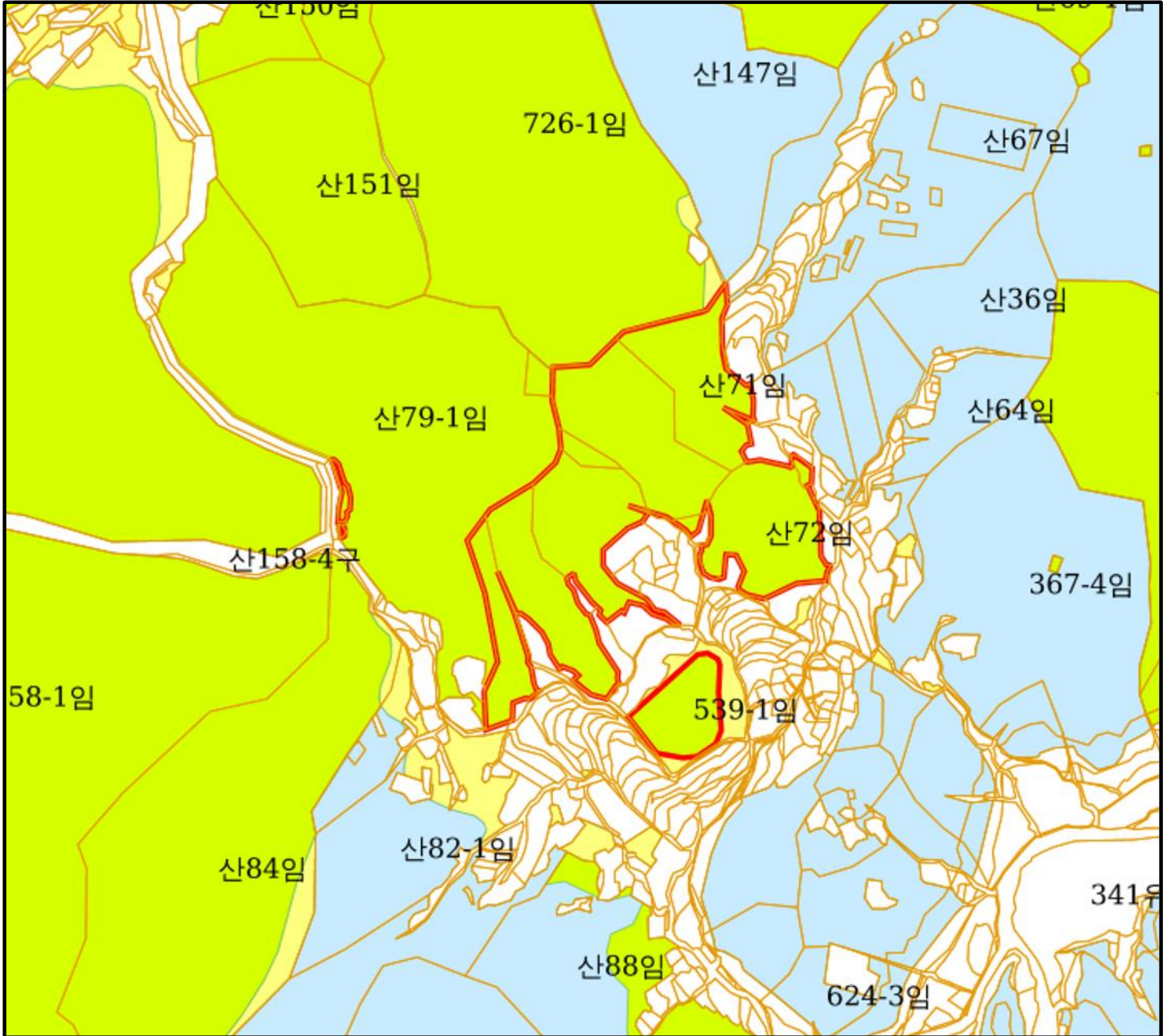
산지정보시스템(<http://flis.forestland.go.kr>)
산림청(<http://www.forest.go.kr>)

충청남도 금산군 남이면 석동리 산 2 번지 일원

산지 구분도

(보전산지 변경지정 [공익용 ▶ 임업용])

NJ52-13-27-100



범례

	공익용산지		지적선
	임업용산지		행정경계
	준보전산지		대상지역

지정권자: 산림청장
 고시일자: 2022-05-23
 고시번호: 산림청고시제2022-57호

비고:
 1. 측량의 기준: 한국측지계
 2. 투영법: 횡단 메르카토르도법(타원체는 베셀타원체)
 3. 높이의 기준: 인천만의 평균해면
 4. 본 지도는 지적이 표시된 지형도 또는 지적선을 기준으로 작성하였음
 5. 본 지도는 산림청장의 사전승인없이 복제, 국외반출, 임의계재, 편집을 할 수 없으며, 위반시 관련법에 따라 처벌 받을 수 있음
 6. 본 지도에 의하여 측량할 수 없음



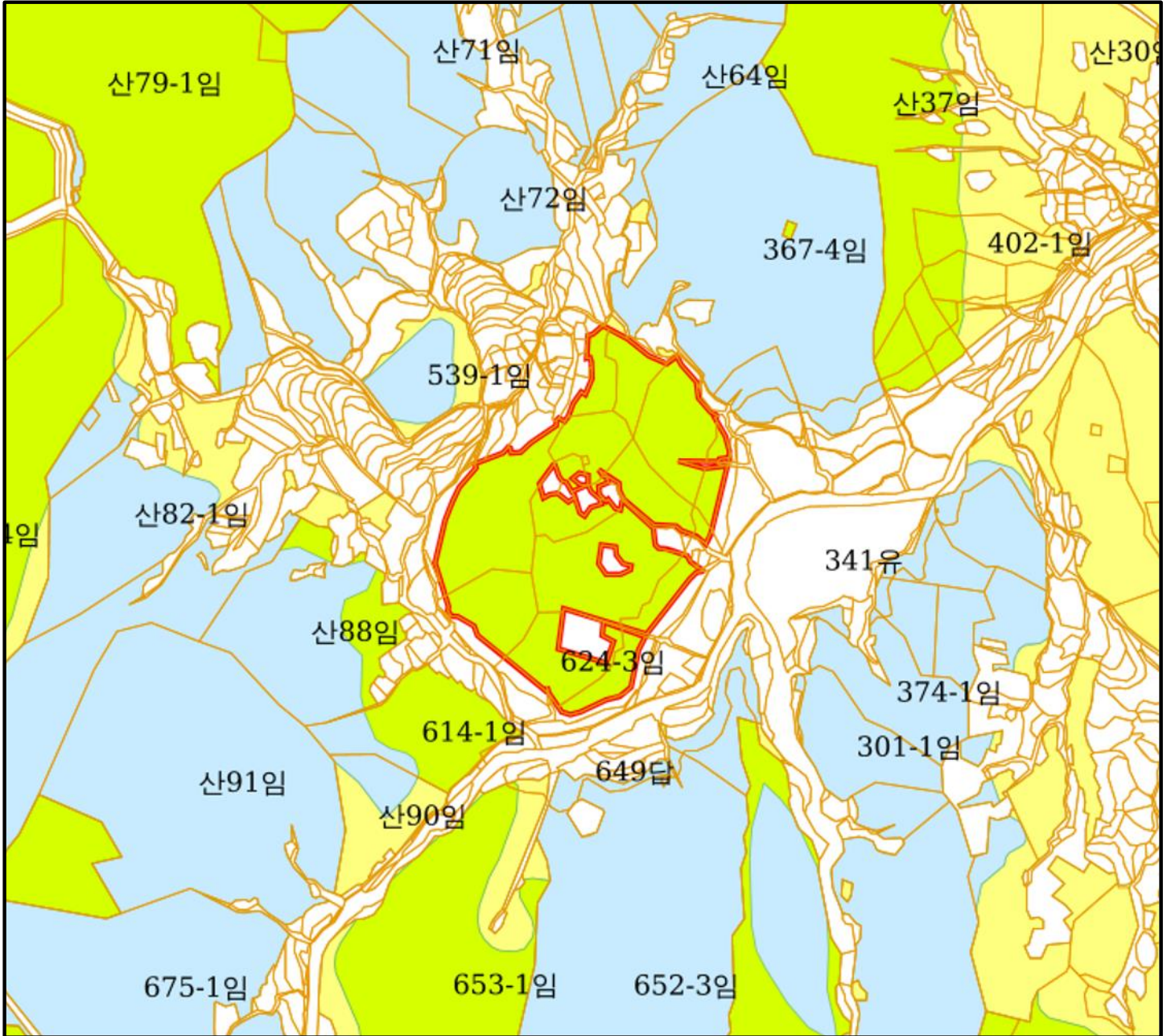
산지정보시스템(<http://flis.forestland.go.kr>)
 산림청(<http://www.forest.go.kr>)

충청남도 금산군 남일면 신동리 산 75-2 번지 일원

산지 구분도

(보전산지 변경지정 [공익용 ▶ 임업용])

NJ52-13-27-100



범례

	공익용산지		지적선
	임업용산지		행정경계
	준보전산지		대상지역

지정권자: 산림청장
 고시일자: 2022-05-23
 고시번호: 산림청고시제2022-57호

비고:
 1. 측량의 기준: 한국측지계
 2. 투영법: 횡단 메르카토르도법(타원체는 베셀타원체)
 3. 높이의 기준: 인천만의 평균해면
 4. 본 지도는 지적이 표시된 지형도 또는 지적선을 기준으로 작성하였음
 5. 본 지도는 산림청장의 사전승인없이 복제, 국외반출, 임의개제, 편집을 할 수 없으며, 위반 시 관련법에 따라 처벌 받을 수 있음
 6. 본 지도에 의하여 측량할 수 없음



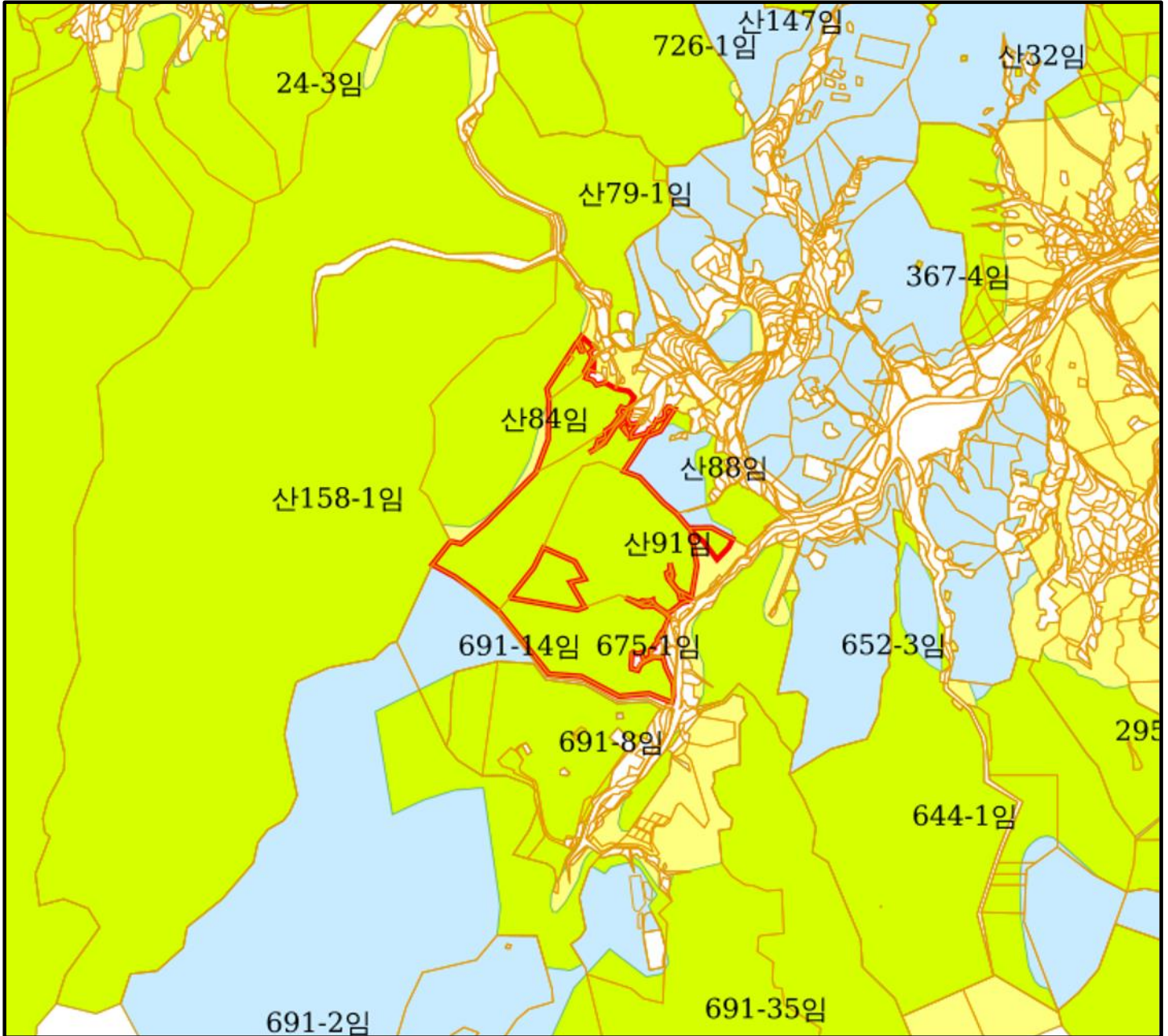
산지정보시스템(<http://flis.forestland.go.kr>)
 산림청(<http://www.forest.go.kr>)

충청남도 금산군 남일면 신동리 493-1 번지 일원

산지 구분도

(보전산지 변경지정 [공익용 ▶ 임업용])

NJ52-13-27-100



범례

 공익용산지	 지적선
 임업용산지	 행정경계
 준보전산지	 대상지역

지정권자: 산림청장
 고시일자: 2022-05-23
 고시번호: 산림청고시제2022-57호

비고:
 1. 측량의 기준: 한국측지계
 2. 투영법: 횡단 메르카토르도법(타원체는 베셀타원체)
 3. 높이의 기준: 인천만의 평균해면
 4. 본 지도는 지적이 표시된 지형도 또는 지적선을 기준으로 작성하였음
 5. 본 지도는 산림청장의 사전승인없이 복제, 국외반출, 임의게재, 편집을 할 수 없으며, 위반 시 관련법에 따라 처벌 받을 수 있음
 6. 본 지도에 의하여 측량할 수 없음



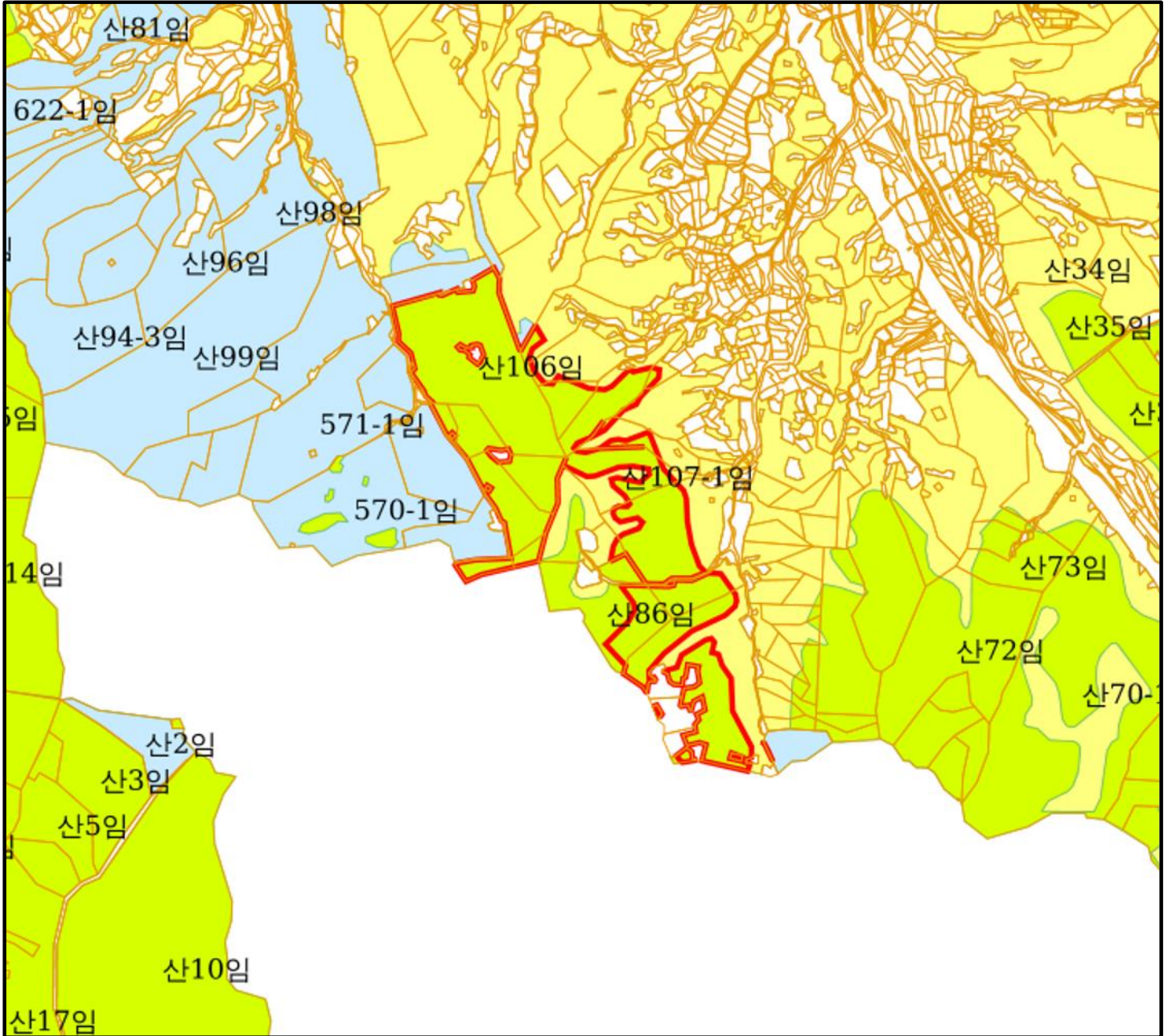
산지정보시스템(<http://flis.forestland.go.kr>)
 산림청(<http://www.forest.go.kr>)

충청남도 금산군 남일면 신동리 573 번지 일원



산지 구분도

(보전산지 변경지정 [공익용 ▶ 임업용])

NJ52-13-28-082



범례

	공익용산지		지적선
	임업용산지		행정경계
	준보전산지		대상지역

지정권자: 산림청장
 고시일자: 2022-05-23
 고시번호: 산림청고시제2022-57호

비고:
 1. 측량의 기준: 한국측지계
 2. 투영법: 횡단 메르카토르도법(타원체는 베셀타원체)
 3. 높이의 기준: 인천만의 평균해면
 4. 본 지도는 지적이 표시된 지형도 또는 지적선을 기준으로 작성하였음
 5. 본 지도는 산림청장의 사전승인없이 복제, 국외반출, 임의계재, 편집을 할 수 없으며, 위반시 관련법에 따라 처벌 받을 수 있음
 6. 본 지도에 의하여 측량할 수 없음



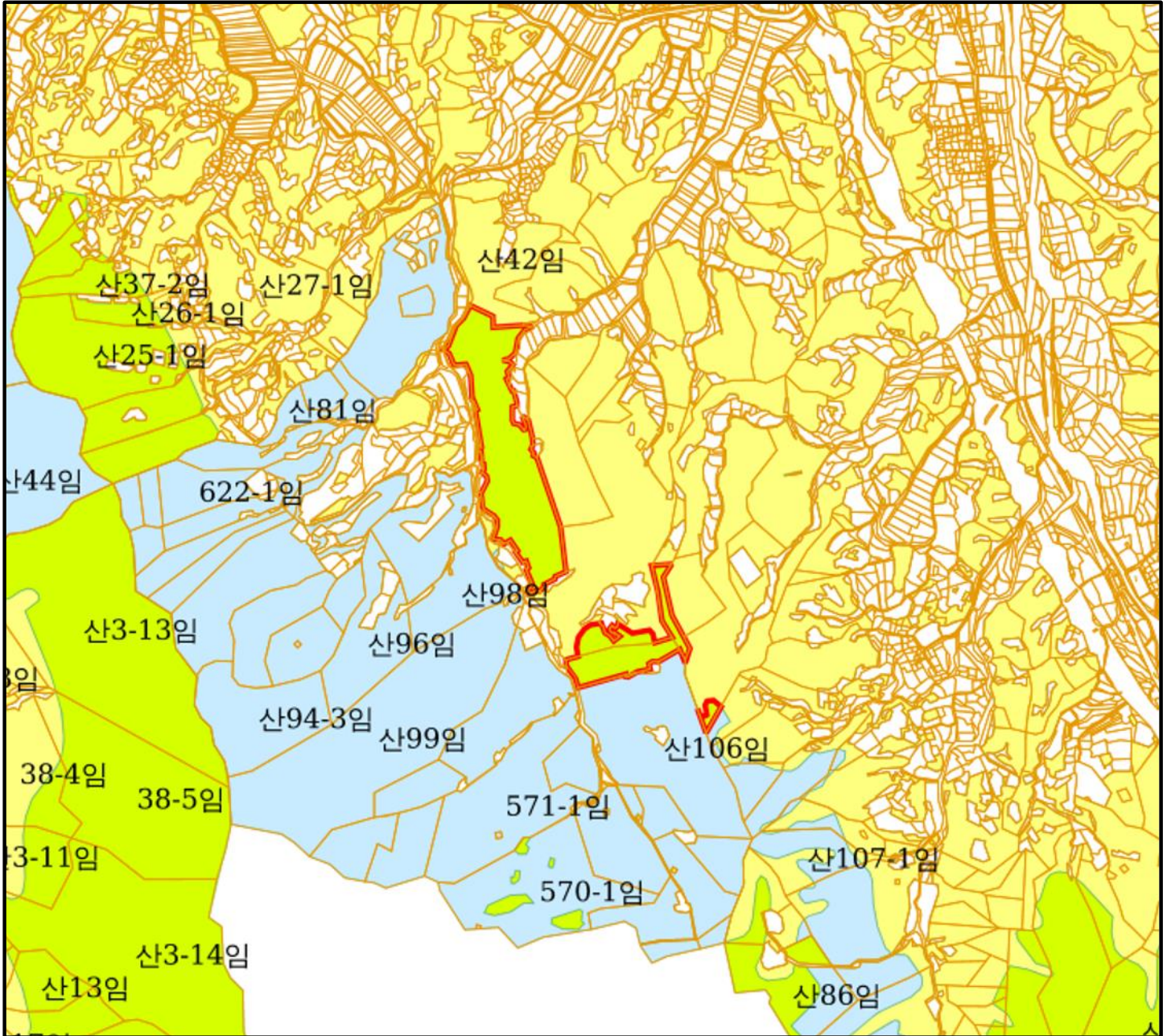
산지정보시스템(<http://flis.forestland.go.kr>)
 산림청(<http://www.forest.go.kr>)

충청남도 금산군 부리면 불이리 산 113 번지 일원




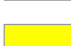
산지 구분도

(보전산지 변경지정 [공익용 ▶ 임업용])

NJ52-13-28-082



범례

 공익용산지	 지적선
 임업용산지	 행정경계
 준보전산지	 대상지역

지정권자: 산림청장
 고시일자: 2022-05-23
 고시번호: 산림청고시제2022-57호

비고:
 1. 측량의 기준: 한국측지계
 2. 투영법: 횡단 메르카토르도법(타원체는 베셀타원체)
 3. 높이의 기준: 인천만의 평균해면
 4. 본 지도는 지적이 표시된 지형도 또는 지적선을 기준으로 작성하였음
 5. 본 지도는 산림청장의 사전승인없이 복제, 국외반출, 임의개제, 편집을 할 수 없으며, 위반 시 관련법에 따라 처벌 받을 수 있음
 6. 본 지도에 의하여 측량할 수 없음



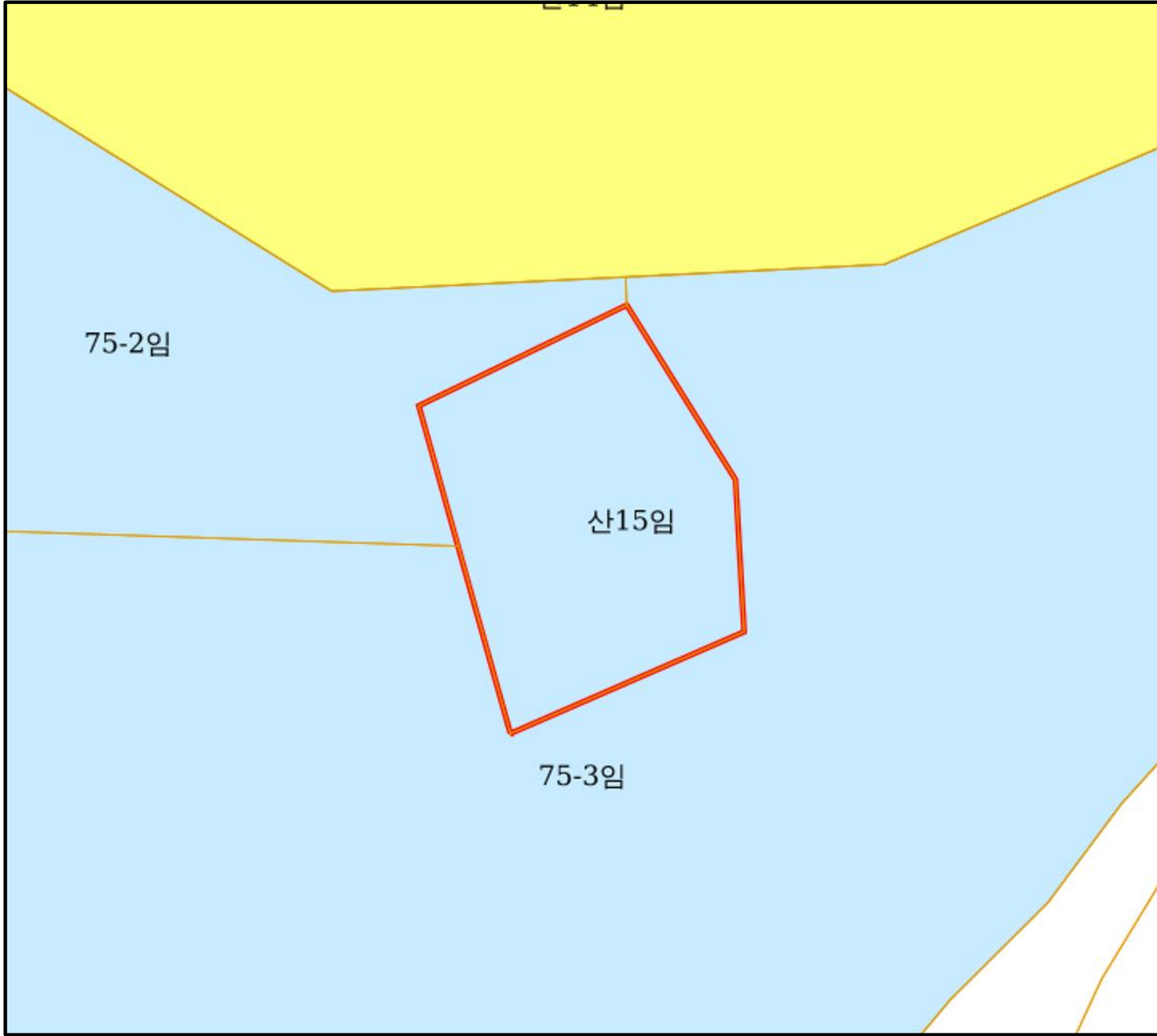
산지정보시스템(<http://flis.forestland.go.kr>)
 산림청(<http://www.forest.go.kr>)

충청남도 금산군 부리면 불이리 565 번지 일원





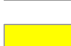

산지 구분도

(보전산지 변경지정 [임업용 ▶ 공익용])

NJ52-13-27-090



범례

 공익용산지	 지적선
 임업용산지	 행정경계
 준보전산지	 대상지역

지정권자: 산림청장
고시일자: 2022-05-23
고시번호: 산림청고시제2022-57호

비고:
1. 측량의 기준: 한국측지계
2. 투영법: 횡단 메르카토르도법(타원체는 베셀타원체)
3. 높이의 기준: 인천만의 평균해면
4. 본 지도는 지적이 표시된 지형도 또는 지적선을 기준으로 작성하였음
5. 본 지도는 산림청장의 사전승인없이 복제, 국외반출, 임의게재, 편집을 할 수 없으며, 위반 시 관련법에 따라 처벌 받을 수 있음
6. 본 지도에 의하여 측량할 수 없음



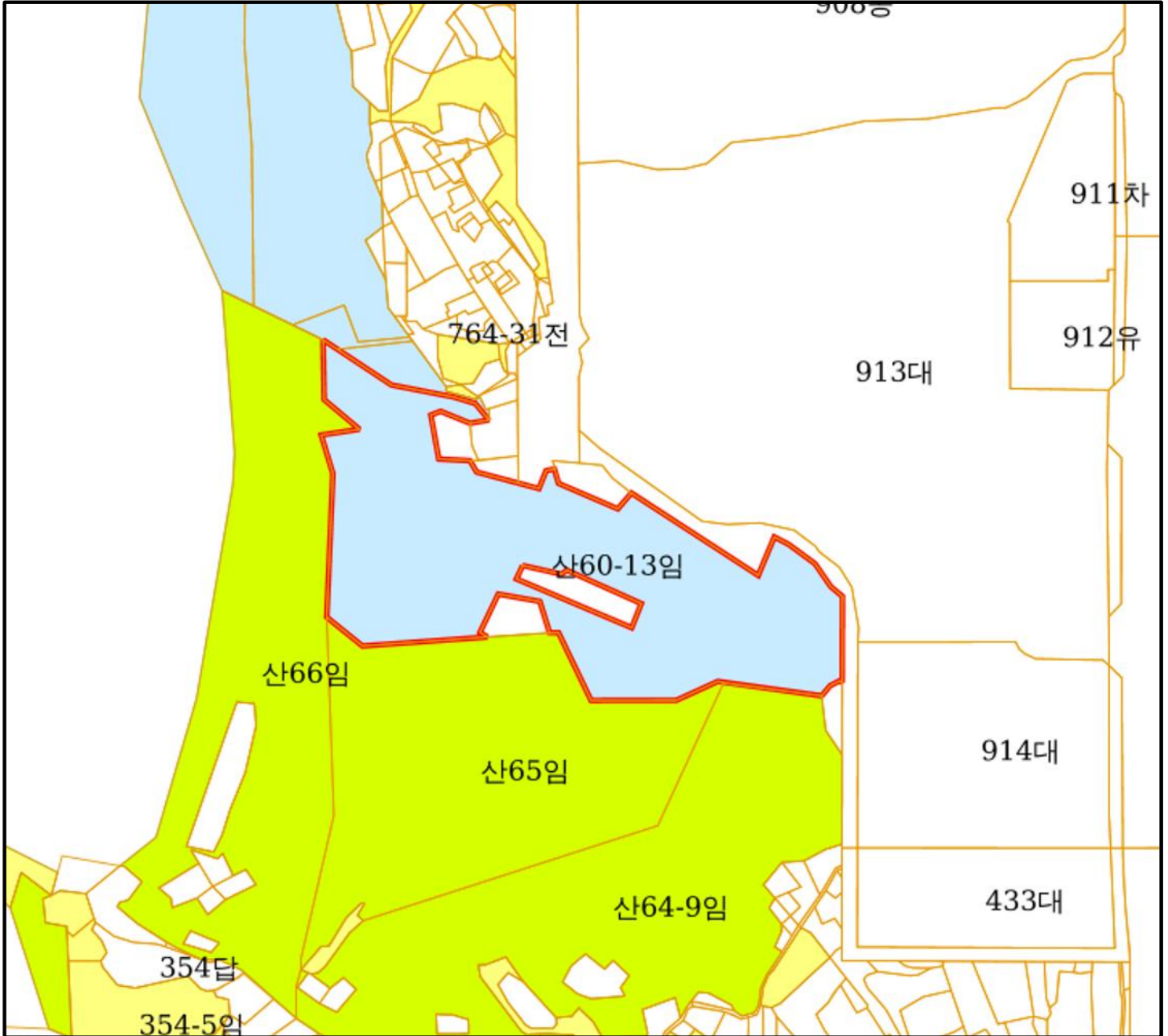
산지정보시스템(<http://flis.forestland.go.kr>)
산림청(<http://www.forest.go.kr>)

충청남도 금산군 남이면 석동리 산 15 번지 일원

산지 구분도

(보전산지 변경지정 [임업용 ▶ 공익용])

NJ52-13-24-097



범례

 공익용산지	 지적선
 임업용산지	 행정경계
 준보전산지	 대상지역

지정권자: 산림청장
고시일자: 2022-05-23
고시번호: 산림청고시제2022-57호

비고:
1. 측량의 기준: 한국측지계
2. 투영법: 횡단 메르카토르도법(타원체는 베셀타원체)
3. 높이의 기준: 인천만의 평균해면
4. 본 지도는 지적이 표시된 지형도 또는 지적선을 기준으로 작성하였음
5. 본 지도는 산림청장의 사전승인없이 복제, 국외반출, 임의게재, 편집을 할 수 없으며, 위반 시 관련법에 따라 처벌 받을 수 있음
6. 본 지도에 의하여 측량할 수 없음



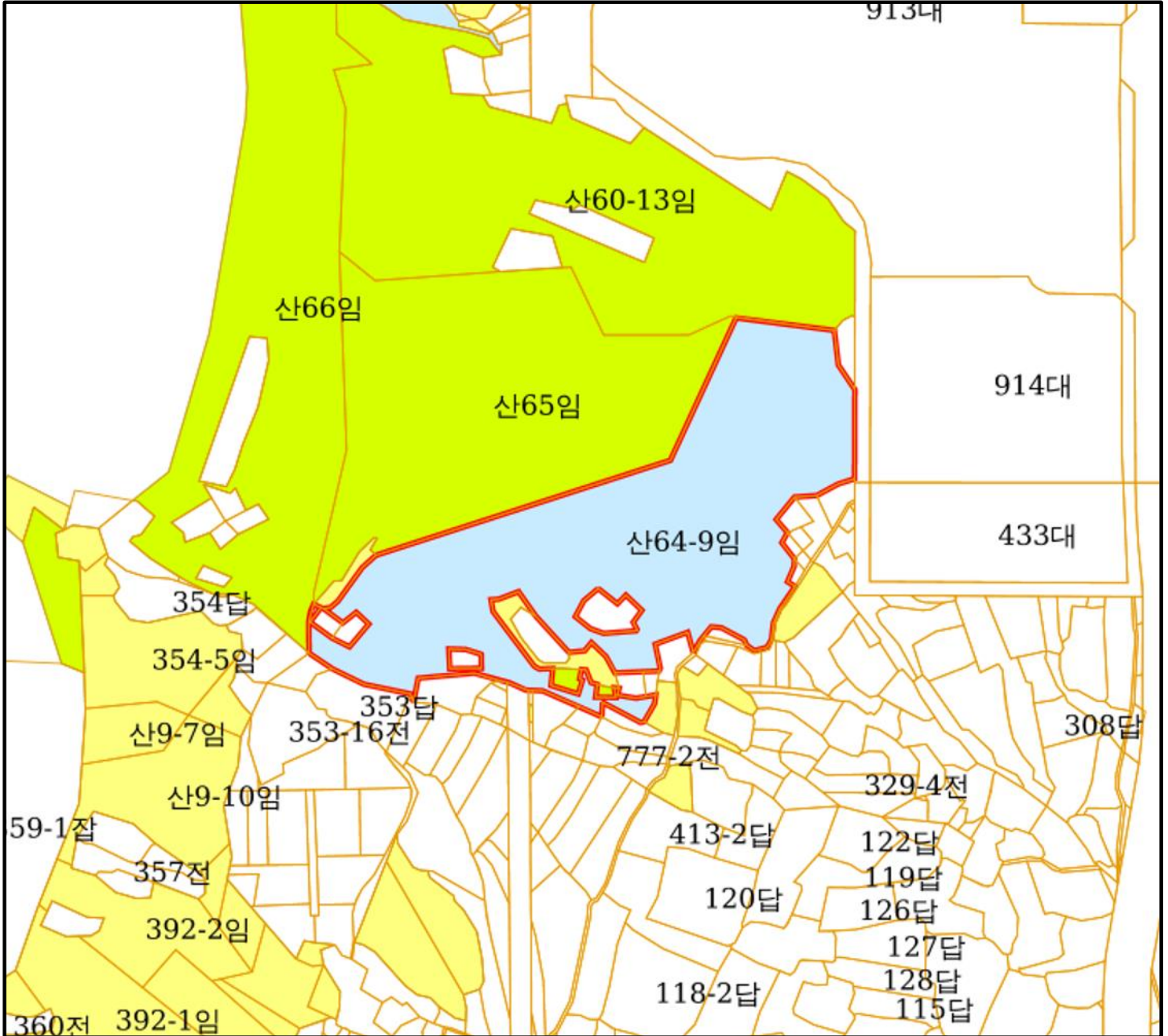
산지정보시스템(<http://flis.forestland.go.kr>)
산림청(<http://www.forest.go.kr>)







충청남도 서천군 장항읍 송림리 산 60-13 번지 일원

산지 구분도

(보전산지 변경지정 [임업용 ▶ 공익용])

NJ52-13-24-097



범례	
	공익용산지
	임업용산지
	준보전산지
	지적선
	행정경계
	대상지역

지정권자: 산림청장
 고시일자: 2022-05-23
 고시번호: 산림청고시제2022-57호

비고:
 1. 측량의 기준: 한국측지계
 2. 투영법: 횡단 메르카토르도법(타원체는 베셀타원체)
 3. 높이의 기준: 인천만의 평균해면
 4. 본 지도는 지적이 표시된 지형도 또는 지적선을 기준으로 작성하였음
 5. 본 지도는 산림청장의 사전승인없이 복제, 국외반출, 임의게재, 편집을 할 수 없으며, 위반 시 관련법에 따라 처벌 받을 수 있음
 6. 본 지도에 의하여 측량할 수 없음

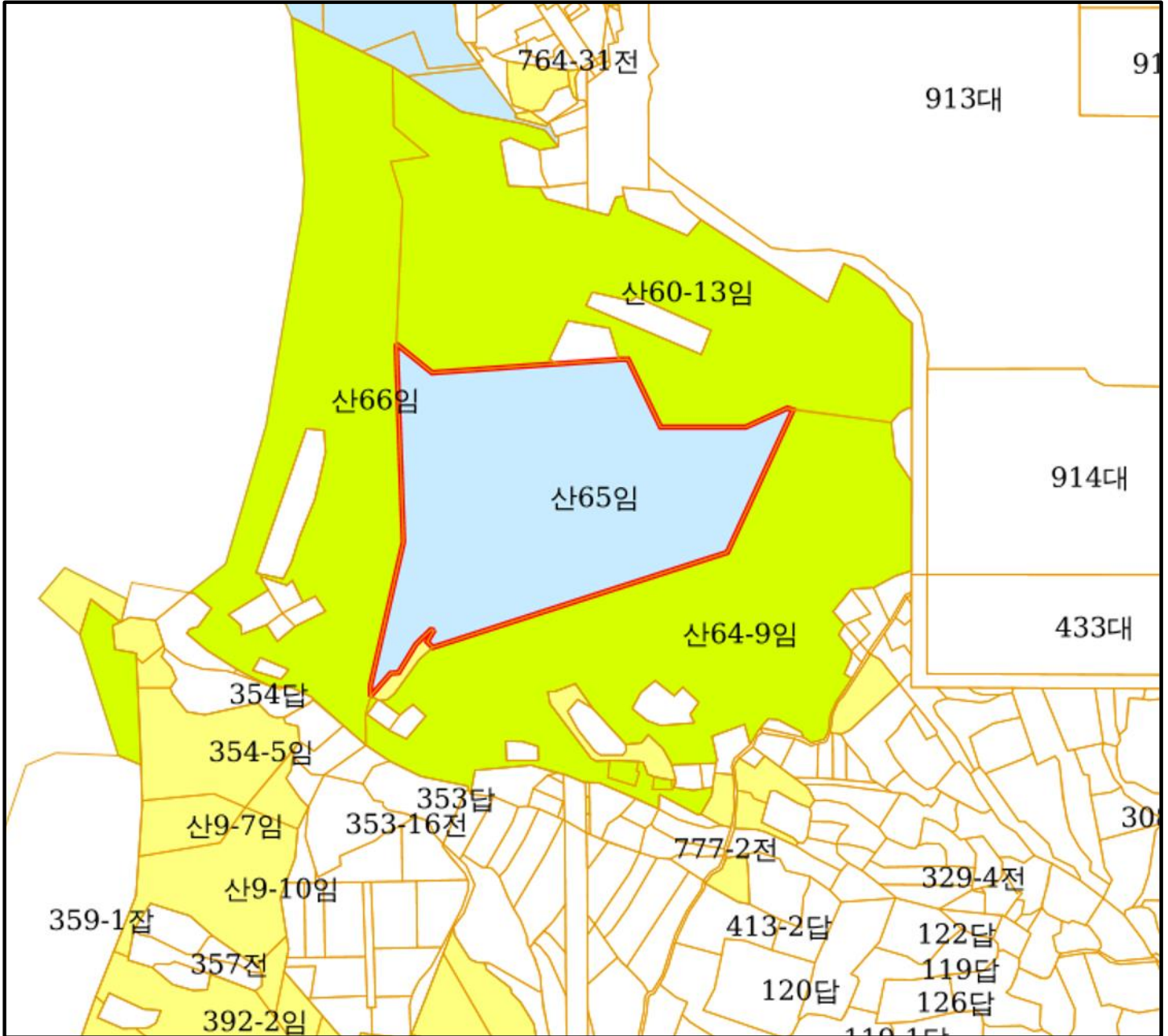


산지정보시스템(<http://flis.forestland.go.kr>)
 산림청(<http://www.forest.go.kr>)

산지 구분도

(보전산지 변경지정 [임업용 ▶ 공익용])

NJ52-13-24-097



범례

	공익용산지		지적선
	임업용산지		행정경계
	준보전산지		대상지역

지정권자: 산림청장
 고시일자: 2022-05-23
 고시번호: 산림청고시제2022-57호

비고:
 1. 측량의 기준: 한국측지계
 2. 투영법: 횡단 메르카토르도법(타원체는 베셀타원체)
 3. 높이의 기준: 인천만의 평균해면
 4. 본 지도는 지적이 표시된 지형도 또는 지적선을 기준으로 작성하였음
 5. 본 지도는 산림청장의 사전승인없이 복제, 국외반출, 임의개제, 편집을 할 수 없으며, 위반 시 관련법에 따라 처벌 받을 수 있음
 6. 본 지도에 의하여 측량할 수 없음



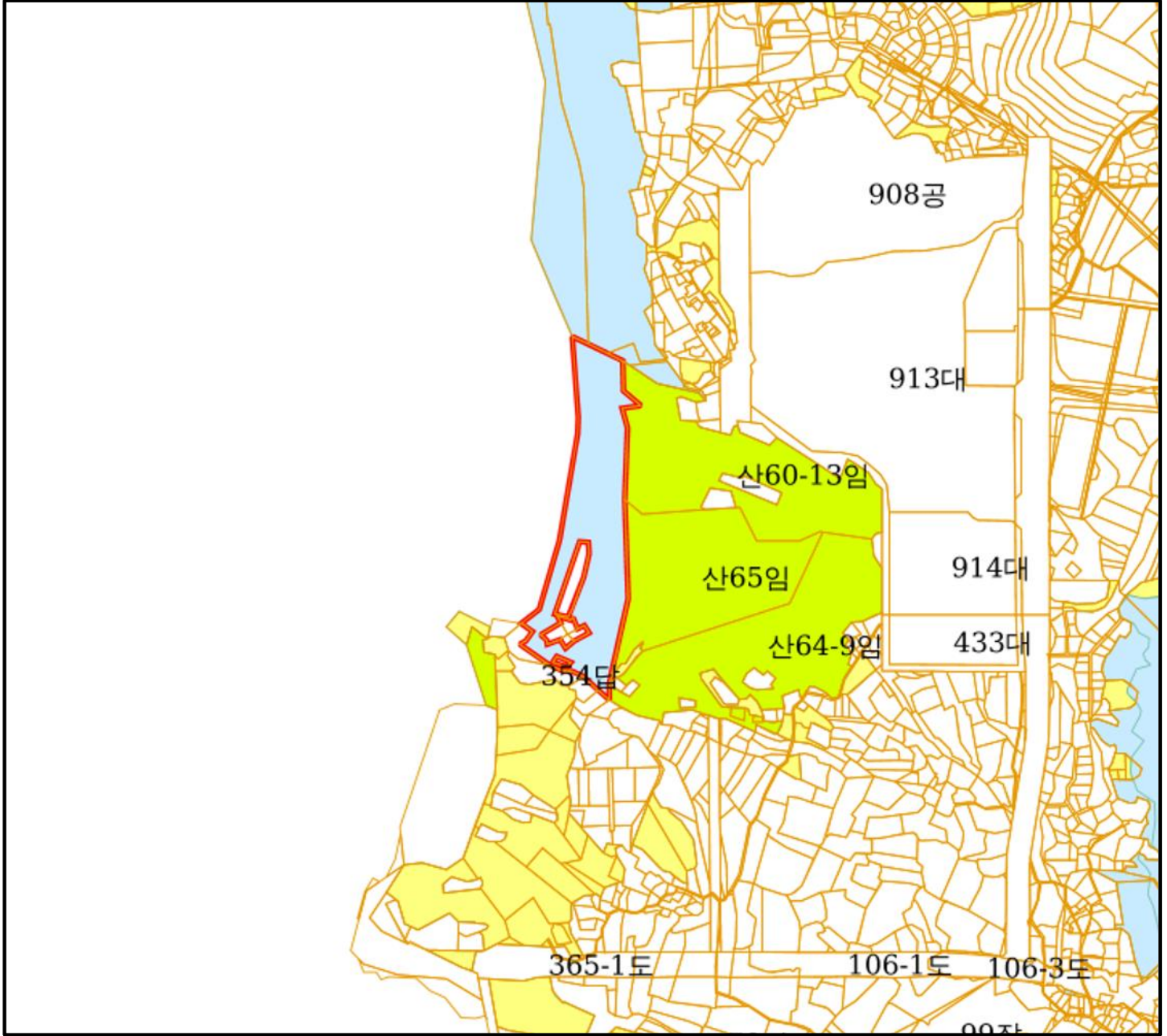
산지정보시스템(<http://flis.forestland.go.kr>)
 산림청(<http://www.forest.go.kr>)

충청남도 서천군 장항읍 송림리 산 65 번지 일원





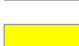

산지 구분도

(보전산지 변경지정 [임업용 ▶ 공익용])

NJ52-13-24-097



범례

 공익용산지	 지적선
 임업용산지	 행정경계
 준보전산지	 대상지역

지정권자: 산림청장
고시일자: 2022-05-23
고시번호: 산림청고시제2022-57호

비고:
1. 측량의 기준: 한국측지계
2. 투영법: 횡단 메르카토르도법(타원체는 베셀타원체)
3. 높이의 기준: 인천만의 평균해면
4. 본 지도는 지적이 표시된 지형도 또는 지적선을 기준으로 작성하였음
5. 본 지도는 산림청장의 사전승인없이 복제, 국외반출, 임의계재, 편집을 할 수 없으며, 위반시 관련법에 따라 처벌 받을 수 있음
6. 본 지도에 의하여 측량할 수 없음



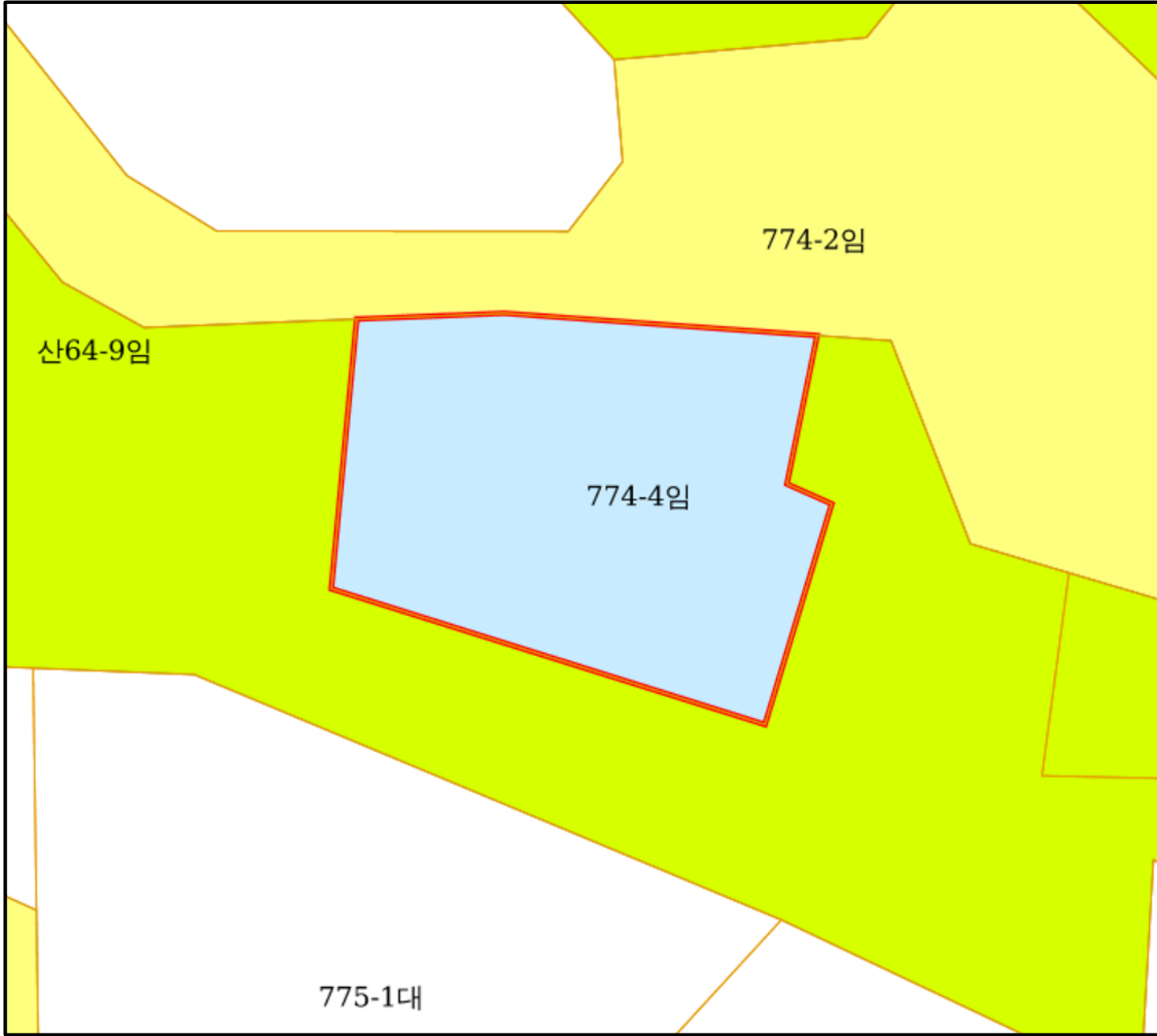
산지정보시스템(<http://flis.forestland.go.kr>)
산림청(<http://www.forest.go.kr>)

충청남도 서천군 장항읍 송림리 산 66 번지 일원





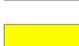

산지 구분도

(보전산지 변경지정 [임업용 ▶ 공익용])

NJ52-13-24-097



범례

	공익용산지		지적선
	임업용산지		행정경계
	준보전산지		대상지역

지정권자: 산림청장
고시일자: 2022-05-23
고시번호: 산림청고시제2022-57호

비고:
1. 측량의 기준: 한국측지계
2. 투영법: 횡단 메르카토르도법(타원체는 베셀타원체)
3. 높이의 기준: 인천만의 평균해면
4. 본 지도는 지적이 표시된 지형도 또는 지적선을 기준으로 작성하였음
5. 본 지도는 산림청장의 사전승인없이 복제, 국외반출, 임의계재, 편집을 할 수 없으며, 위반 시 관련법에 따라 처벌 받을 수 있음
6. 본 지도에 의하여 측량할 수 없음



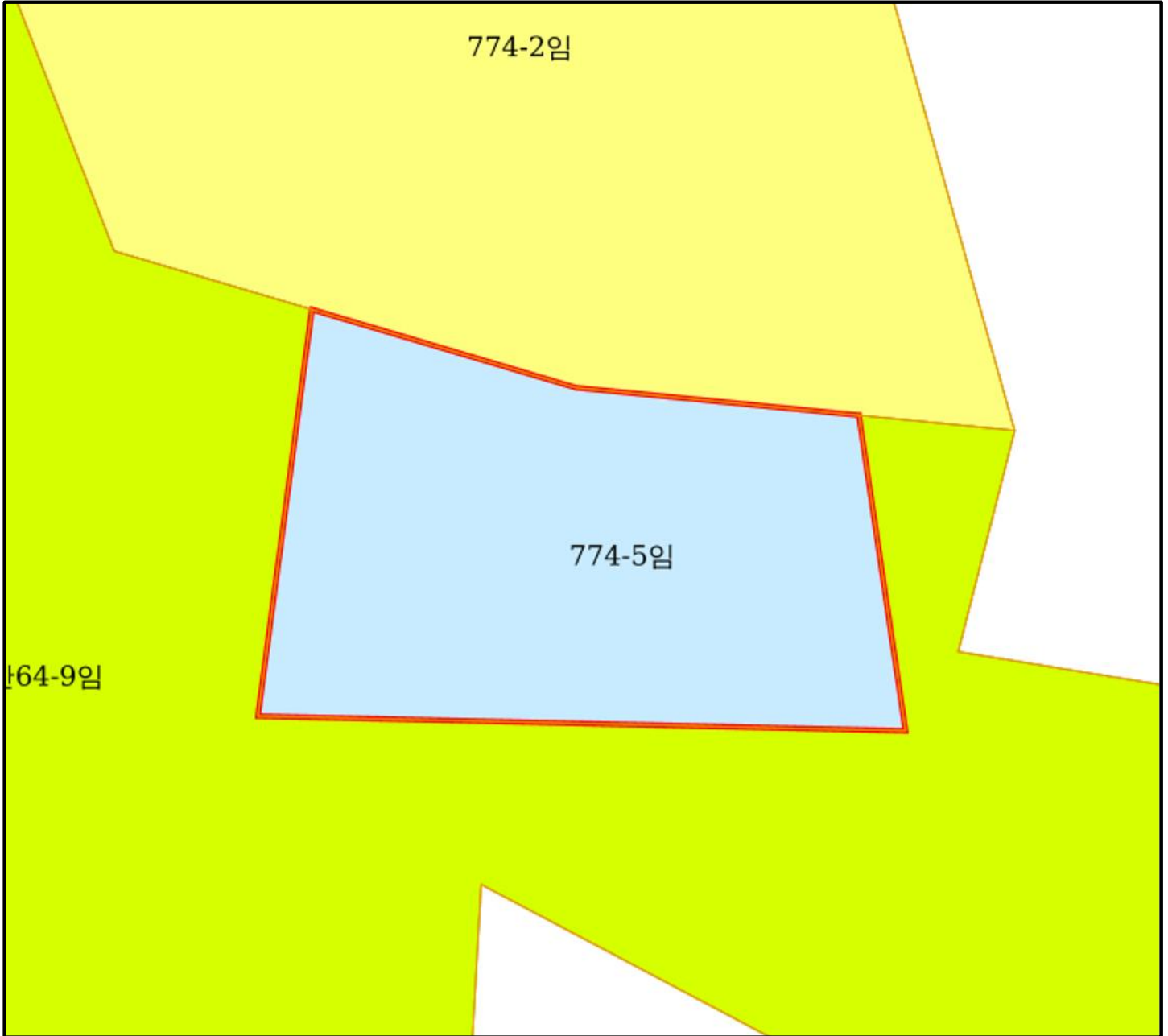
산지정보시스템(<http://flis.forestland.go.kr>)
산림청(<http://www.forest.go.kr>)

충청남도 서천군 장항읍 송림리 774-4 번지 일원





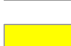

산지 구분도

(보전산지 변경지정 [임업용 ▶ 공익용])

NJ52-13-24-097



범례

 공익용산지	 지적선
 임업용산지	 행정경계
 준보전산지	 대상지역

지정권자: 산림청장
고시일자: 2022-05-23
고시번호: 산림청고시제2022-57호

- 비고:
- 측량의 기준: 한국측지계
 - 투영법: 횡단 메르카토르도법(타원체는 베셀타원체)
 - 높이의 기준: 인천만의 평균해면
 - 본 지도는 지적이 표시된 지형도 또는 지적선을 기준으로 작성하였음
 - 본 지도는 산림청장의 사전승인없이 복제, 국외반출, 임의계재, 편집을 할 수 없으며, 위반 시 관련법에 따라 처벌 받을 수 있음
 - 본 지도에 의하여 측량할 수 없음



산지정보시스템(<http://flis.forestland.go.kr>)
산림청(<http://www.forest.go.kr>)

충청남도 서천군 장항읍 송림리 774-5 번지 일원





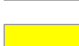

산지 구분도

(보전산지 변경지정 [공익용 ▶ 임업용])

NI52-2-11-095



범례

 공익용산지	 지적선
 임업용산지	 행정경계
 준보전산지	 대상지역

지정권자: 산림청장
고시일자: 2022-05-23
고시번호: 산림청고시제2022-57호

비고:
1. 측량의 기준: 한국측지계
2. 투영법: 횡단 메르카토르도법(타원체는 베셀타원체)
3. 높이의 기준: 인천만의 평균해면
4. 본 지도는 지적이 표시된 지형도 또는 지적선을 기준으로 작성하였음
5. 본 지도는 산림청장의 사전승인없이 복제, 국외반출, 임의계재, 편집을 할 수 없으며, 위반 시 관련법에 따라 처벌 받을 수 있음
6. 본 지도에 의하여 측량할 수 없음



산지정보시스템(<http://flis.forestland.go.kr>)

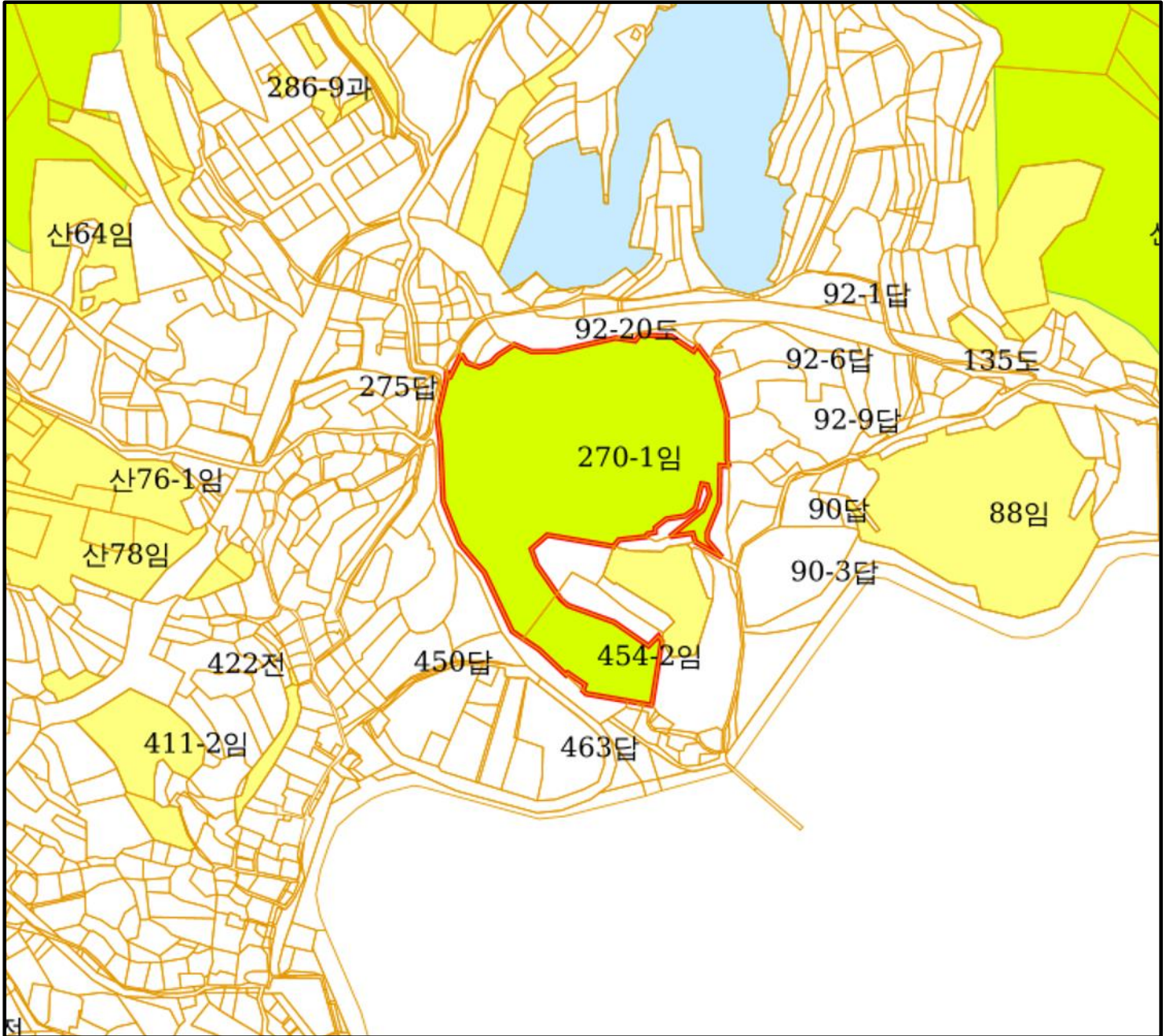
산림청(<http://www.forest.go.kr>)

경상남도 밀양시 청도면 조천리 산 217 번지 일원

산지 구분도

(보전산지 변경지정 [공익용 ▶ 임업용])

NI52-2-24-086



범례

	공익용산지		지적선
	임업용산지		행정경계
	준보전산지		대상지역

지정권자: 산림청장
 고시일자: 2022-05-23
 고시번호: 산림청고시제2022-57호

비고:
 1. 측량의 기준: 한국측지계
 2. 투영법: 횡단 메르카토르도법(타원체는 베셀타원체)
 3. 높이의 기준: 인천만의 평균해면
 4. 본 지도는 지적이 표시된 지형도 또는 지적선을 기준으로 작성하였음
 5. 본 지도는 산림청장의 사전승인없이 복제, 국외반출, 임의개제, 편집을 할 수 없으며, 위반 시 관련법에 따라 처벌 받을 수 있음
 6. 본 지도에 의하여 측량할 수 없음



산지정보시스템(<http://flis.forestland.go.kr>)
 산림청(<http://www.forest.go.kr>)

경상남도 고성군 회화면 당항리 454-2 번지 일원