



Your complimentary
use period has ended.
Thank you for using
PDF Complete.

[Click Here to upgrade to
Unlimited Pages and Expanded Features](#)

FGIS 산림재난 실무활용

강원도

발표순서

1 추진배경 및 추진방향

2 GIS 산림재난 실무활용

3 GIS 산림재난 추진효과

4 문제점 및 대책 건의

GIS 자료구축

○ 사방댐 403개소 ('86~'96)

산림GIS관리프로그램 ver3.0

도유림 병충해발생현황 산림현황 산불진화 대책 위치이동 레이어 추가 GPS 연동 File Edit View Theme

Scale 1:84,782 223,239.02 419,814.23

산림

- 영역국유면피해지.shp
- 동해안산불복구계획도.asi
- 경계면
- 사방
- 상대시업
- 산악용
- 자연복합
- 피해류식물
- 영역국유면.shp
- 시군경계
- 일경경계
- 2000산불피해지.shp
- 동해안사방댐자료.shp
 - 네트웍스
 - 물장지
 - 콘크리트
 - 콘크리트불력
- 2001산불사방복구.shp
- 동력리.shp
- 강촌리.shp
- S17(별거장).shp
- 2004산불.shp

Overview ...

지명 찾기

시.군 [삼척시]

읍면동 [원덕읍]

리 [강남리]

산

위치이동 취소

가 위 두

시작 04년GIS운영사례... gis운영사례(04년... Gps&GIS입업적활... 2 ArcView GIS 3... 오후 9:24

Identify Results

1: 동해안복구사방댐.shp.삼척	Shape	Point
	Id	200205
	시군	삼척
	읍면	원덕
	리동	강촌
	집수구역	29
	상장	24
	하장	22
	전고	5
	저수량	333
	면재료	콘크리트
	준공일자	20021218
	사업비	93286
	시공자	삼척산림조합
	시공년도	2002
	공사감독	윤태정
	설계자	세일산림기술사사무소
	N	37°19'04.5"
	E	129°15'05.2"

Clear Clear All

사방사업 활용

가. 사방지관리

- 사방실행시 좌표관리로 현장인계 용이
- 사업완료지역 좌표화하여 관리
- 사방지 지정해제 신청시 현장확인 용이

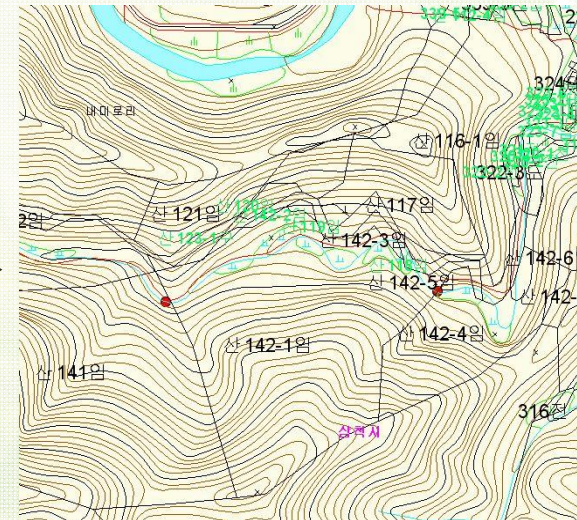
나. 수해등 재해 피해지 조사

- 수해피해구역(길이,면적)조사
- 설계인자 조사(운반거리)

GPS연동 활용

■ 자료 수집 및 확인시

- 나는 어디있는가 ?
- 이곳의 지번은 ?
- 이곳의 고도는 ?
- 면적은 얼마나 되나 ?
- 지나온 경로는 ?



■ GPS(수신기) 장비

간이용



Garmin GPSMAP 60 CS(3~5m)



Garmin GPS V

153g	무게	760g
3~5m 내외	정밀도	30cm 내외
불가능	DGPS	가능
레저용	활용	측량
1,100 천원	가격	2,200 백만원
80	확보	0

시군당2~8대확보
2003년부터 개인당1대목표

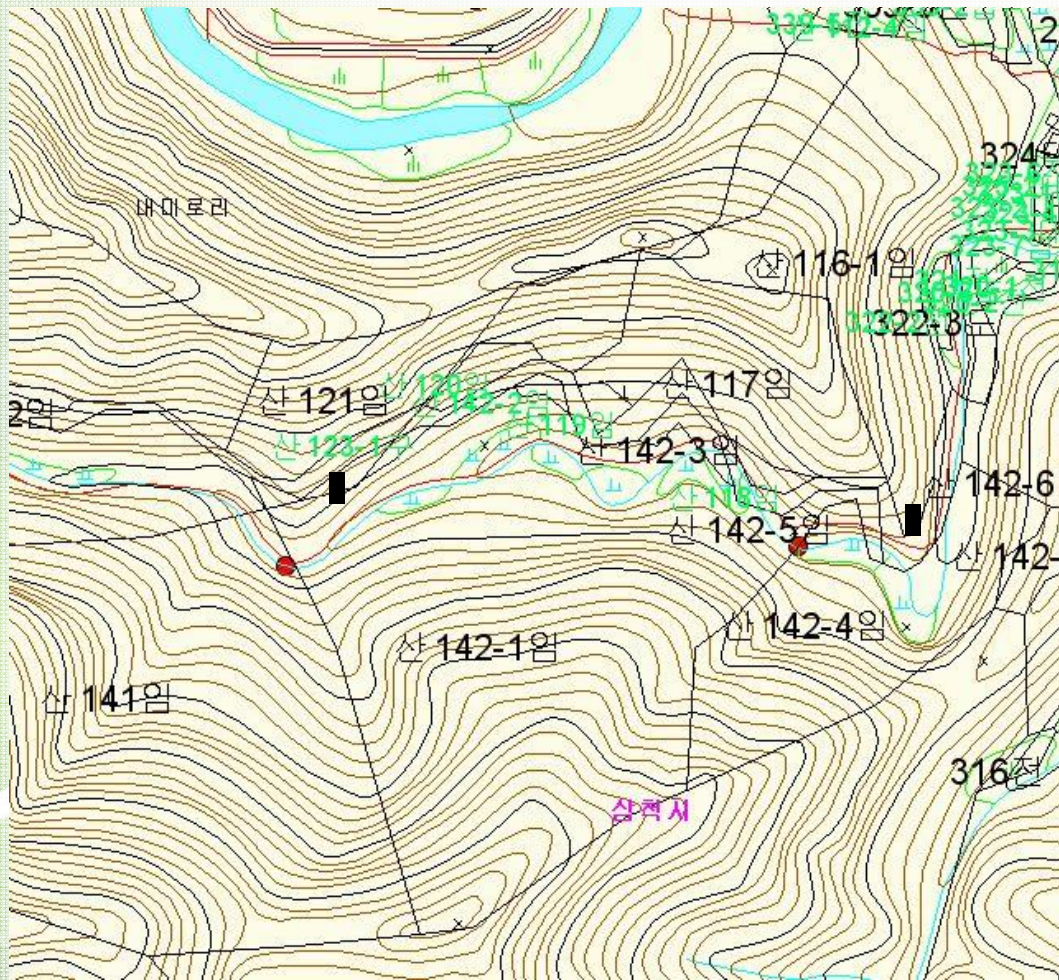
측량용



Trimble Pathfinder Pro-XR

GPS 무전기

■ 사방댐 시공위치 확인



산림사업 GIS표준화 추진

■ 사방댐 코드번호 부여

- 2007SDCO-01-01
사업년도 사업구분 댐종류 시군 일련번호
- 2007SDCO0101

사업구분	부호	댐종류	기호
시책사방	SD	콘크리트	CO
호우피해	RD	버트레스	BU
산불피해	FD	스리트	SL
태풍피해	TD	철강재	ST
유역관리	UD	콘+ 버트레스	CU
야계사방	YD	콘크리트브릭	CB
일반출연	GD	콘크리트+ 철강재	CS

별채지 코드번호 부여

<예시 1 CODE>



<예시 2 기호>



1) 허가구분(HUGA)

구분	기호	분류	CODE	비 고
영림	Y	문자	1	영림 계획신고별채(산림법제11조)
허가	H	"	2	허가별채(산림법90조제1항)
신고	S	"	3	신고별채(산림법제90조1항단서)
형질변경	B	"	4	형질 변경(산림법제90조제4항제 2~7호)
협의	C	"	5	타법령에 의한 협의별채

ILCHAI)

구분	기호	분류	CODE	비 고
주별	JB	문자	100	별기령에 도달하여 수확별채
간별	BJ	"	210	자가용채
	BP	"	220	피해목별채
	BB	"	230	표고자목
	BM	"	240	무육간별
	BY	"	250	이용간별
	BK	"	260	기타별채
수종갱신	SJ	"	300	수종갱신별채
피해목	PF	"	410	산불피해목별채
	PS	"	420	솔잎혹파리 피해목
	PK	"	430	기타병해충피해목
	PW	"	440	풍해피해목
	PG	"	450	기타피해목

3) 작업중(JAKUP)

구분	기호	분류	CODE	비 고
개별	G	문자	1	모두별채
택별	T	"	2	목적및용도에따라 골라베기
모수	M	"	3	천연하종갱신을목적으로 모수 만준치하고 별채
왜림	W	"	4	맹아갱신조림을 목적으로 별채
기타	K	"	5	1~4이외의 별채

지사방 시공지 확인

