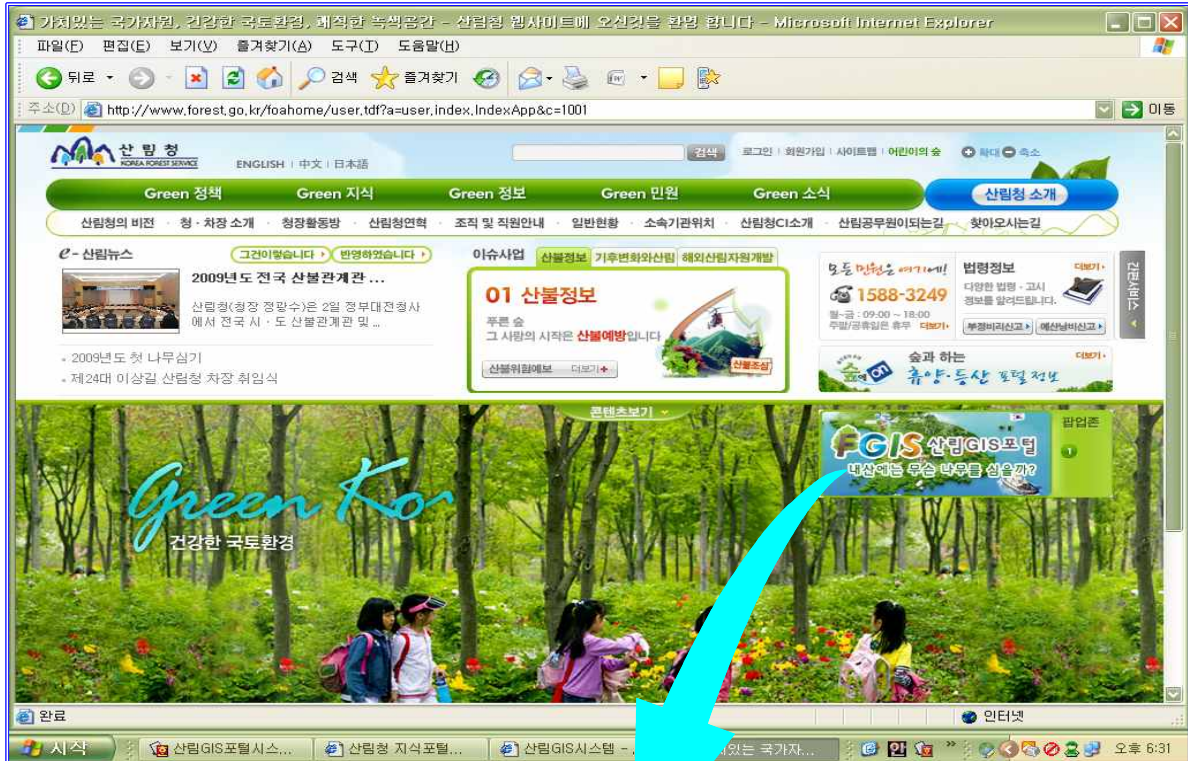


# 「산림GIS 포털 웹사이트」에서 산림을 두 배로 즐기세요!!

□ ‘산림GIS포털시스템’의 메인 화면입니다.

☞ 산림청 웹사이트 <http://forest.go.kr> =><산림GIS포털사이트>를 방문하세요!

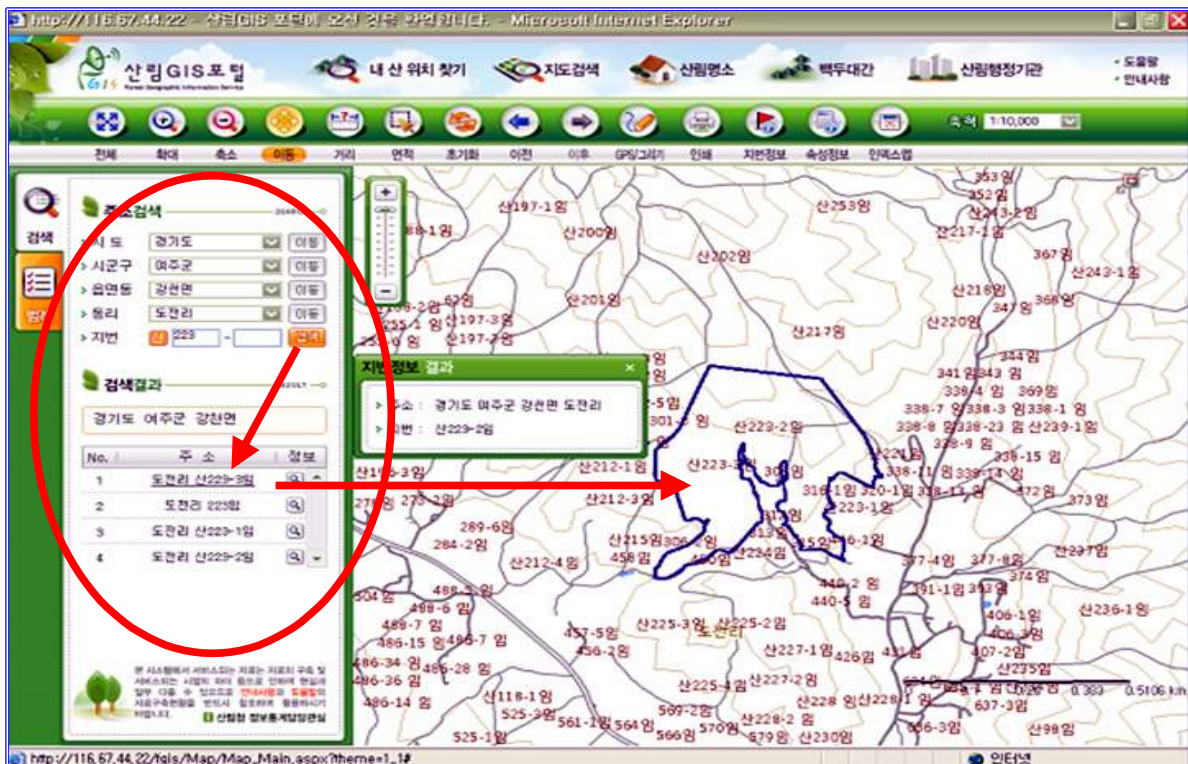




□ 산림지리정보 지도 검색 창입니다.

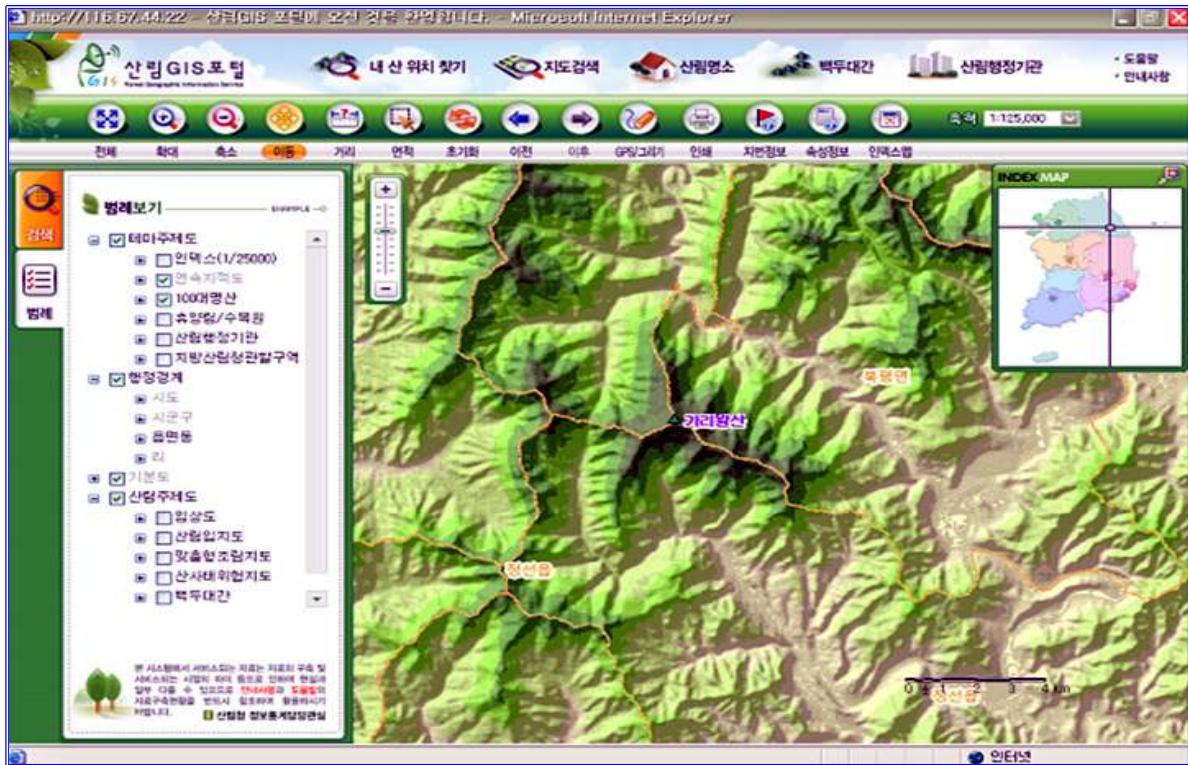


□ 본인이 소유한 산림에 대한 주소를 알면 산의 위치를 검색 하실 수 있습니다.



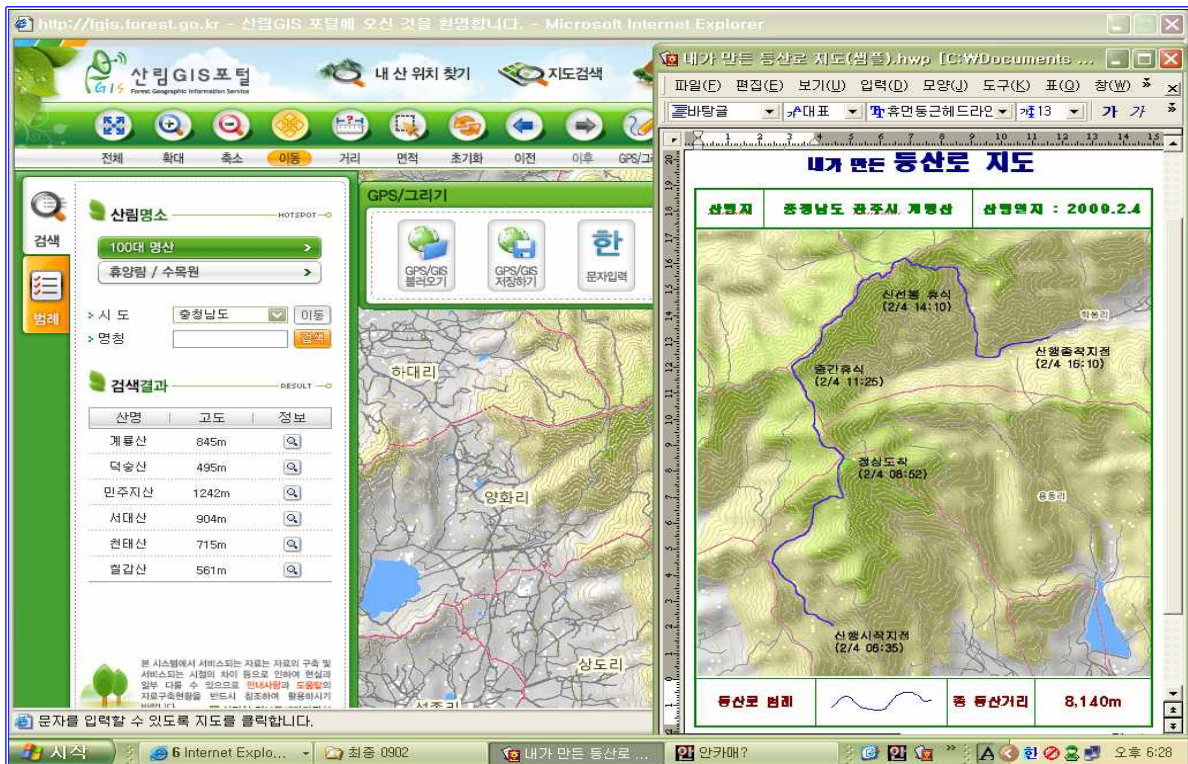


□ 산림입체도 기반으로 전국의 100대 명산에 대한 위치정보를 보실 수 있습니다.



□ GPS/그리기 기능을 이용하여 나만의 도면을 만들 수 있습니다

- GPS로 취득한 GIS파일을 이용한 등산로지도 만들기





□ 임상도 정보를 보실 수 있습니다(임상, 영급, 경급 소밀도)

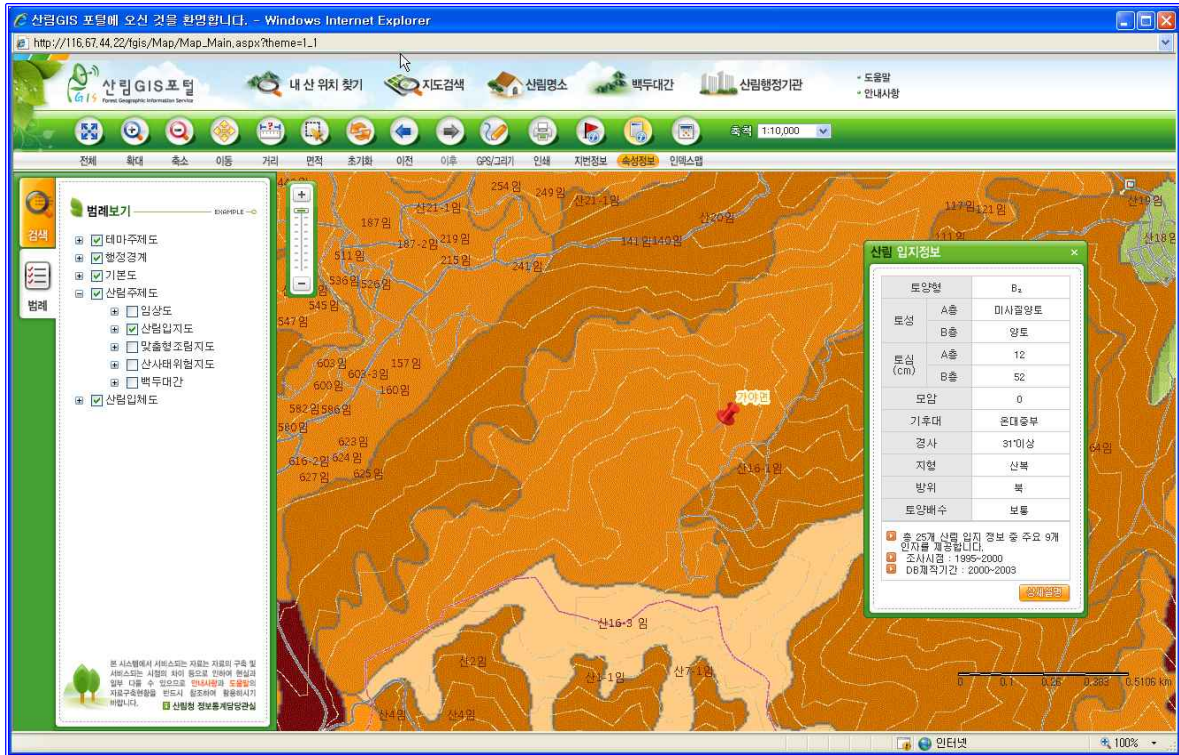


□ 임상도의 상세 정보입니다.



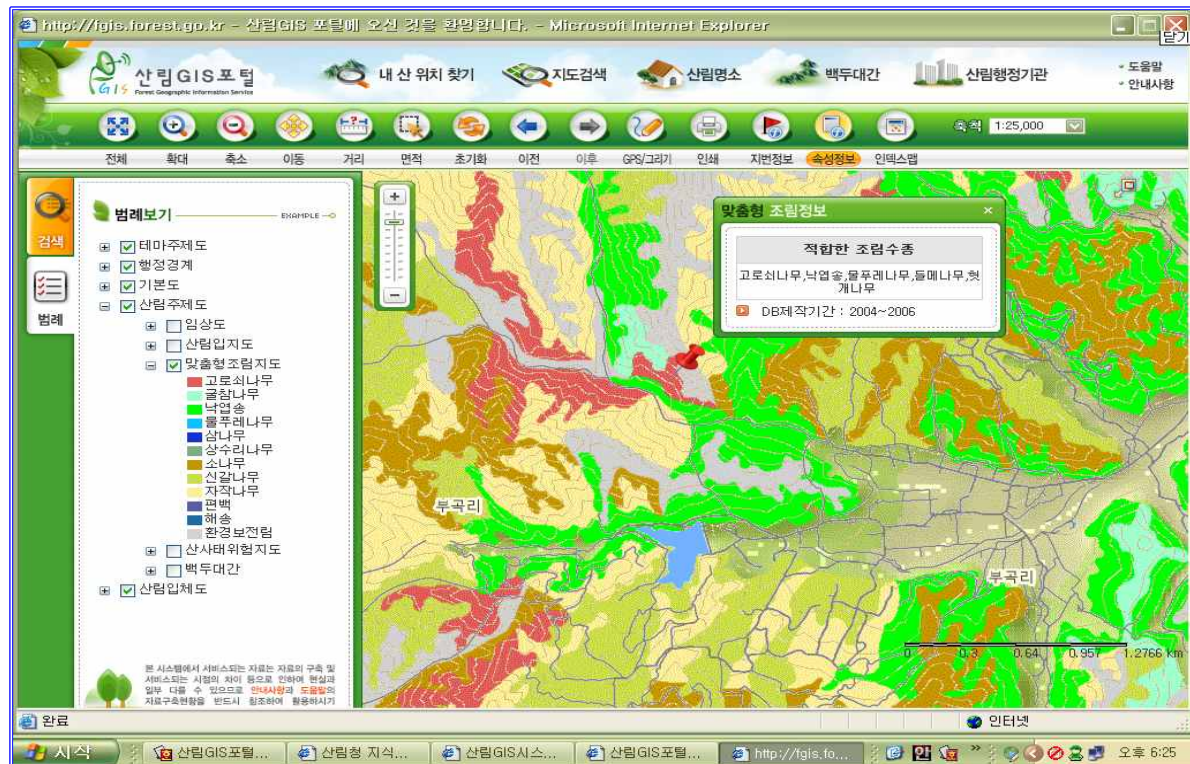


□ 산림입지도 정보를 검색 하실 수 있습니다(토양형, 토성, 모암, 방위, 경사도 등)



□ '맞춤형조림지도'를 보실 수 있습니다.

☞ 내산에 무슨 나무를 심으면 좋을지? 를 알려줍니다.





□ 전국 ‘산사태위험지등급도’를 조회 하실 수 있습니다

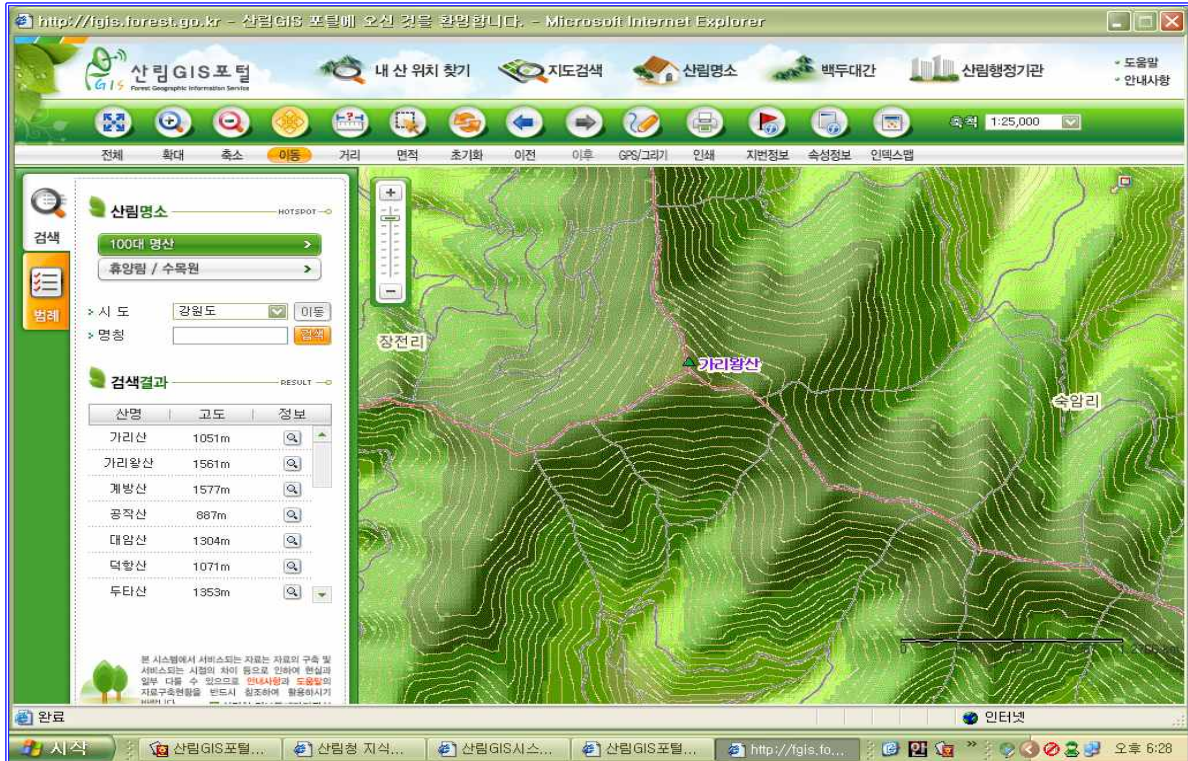


□ 전국 ‘백두대간보호구역’ 공간정보를 조회 하실 수 있습니다





□ 전국 자연휴양림, 수목원의 위치정보를 조회 하실 수 있습니다



□ 전국 자연휴양림에 대한 웹 사이트와 연계하여 정보를 제공합니다.

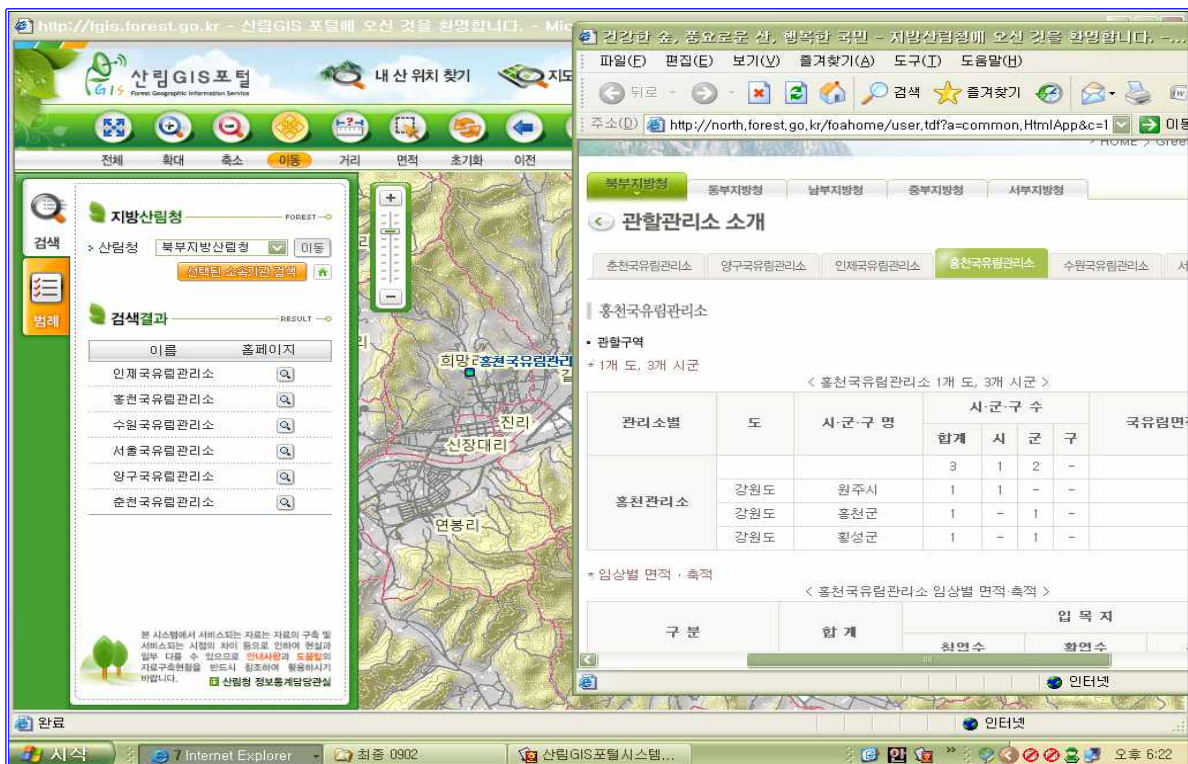




□ 전국의 산림행정 기관들의 위치 및 현황정보를 알 수 있습니다.



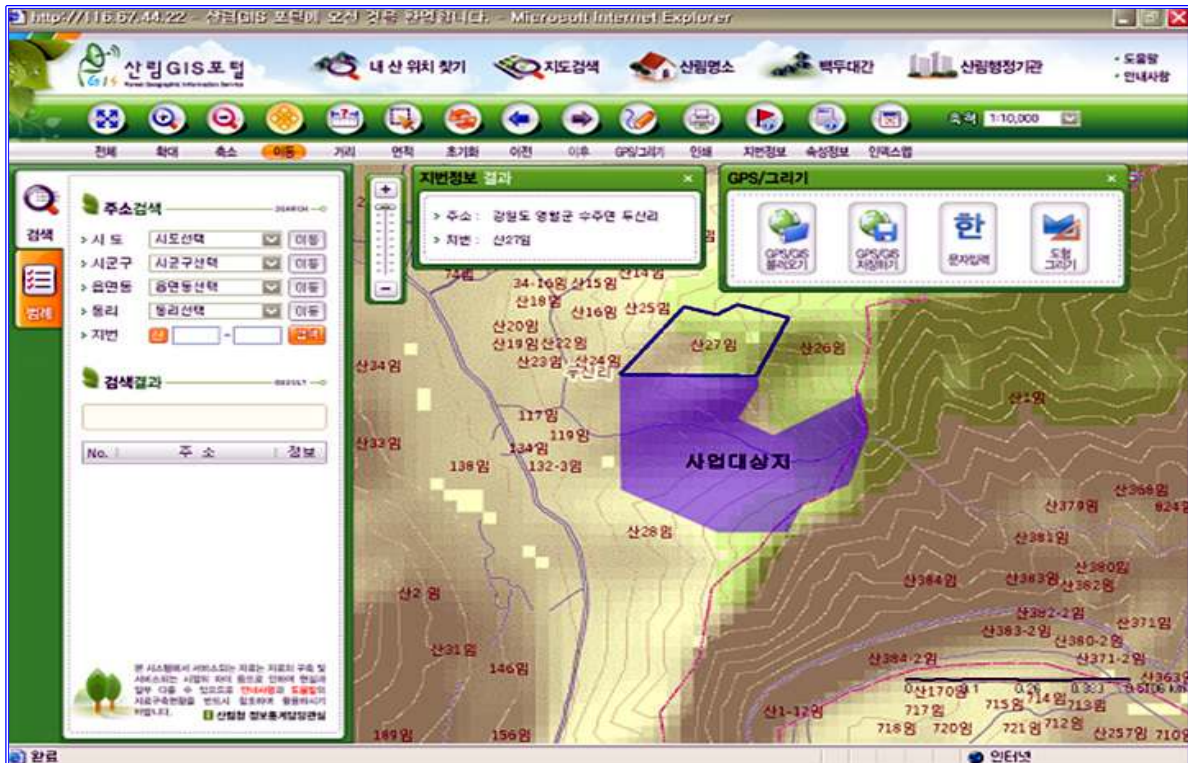
□ 지방산림청, 국유림관리소, 산림항공관리소 등의 위치를 검색 할 수 있습니다.





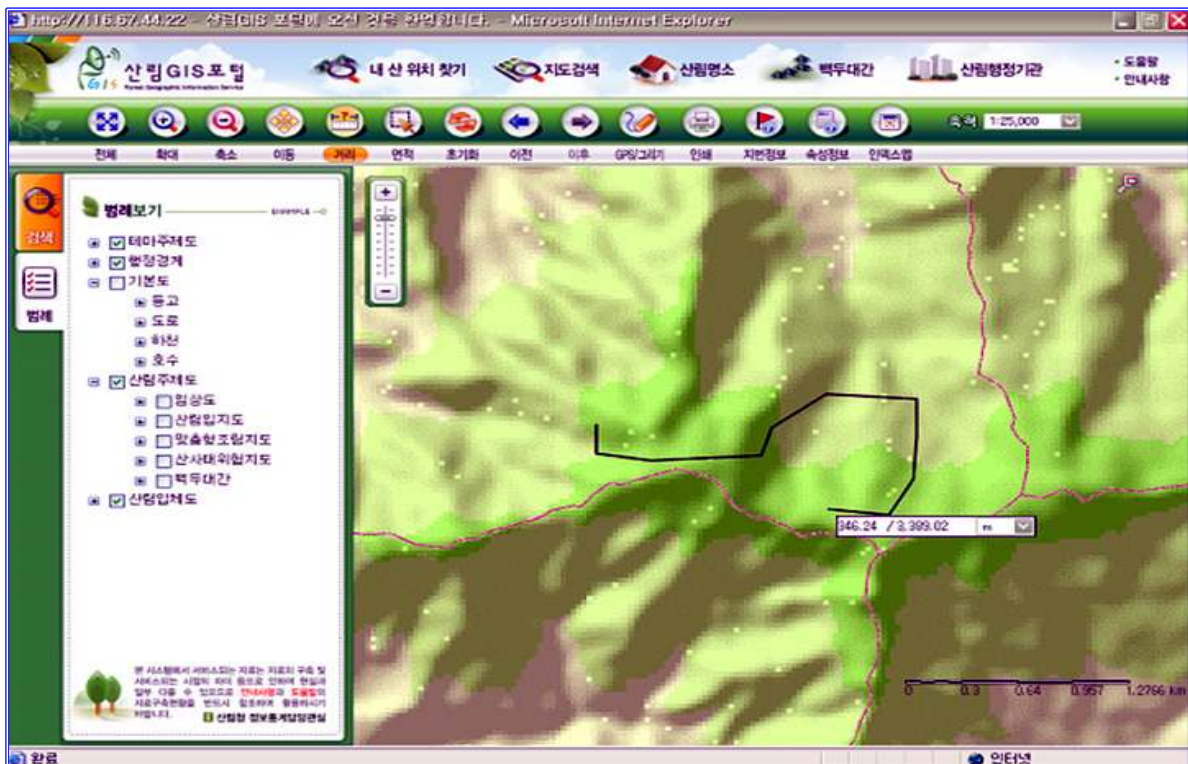
□ 그리기 기능을 이용하여 나만의 도면을 만들 수 있습니다.

- 시스템 상에서 직접 나만의 도면 만들기



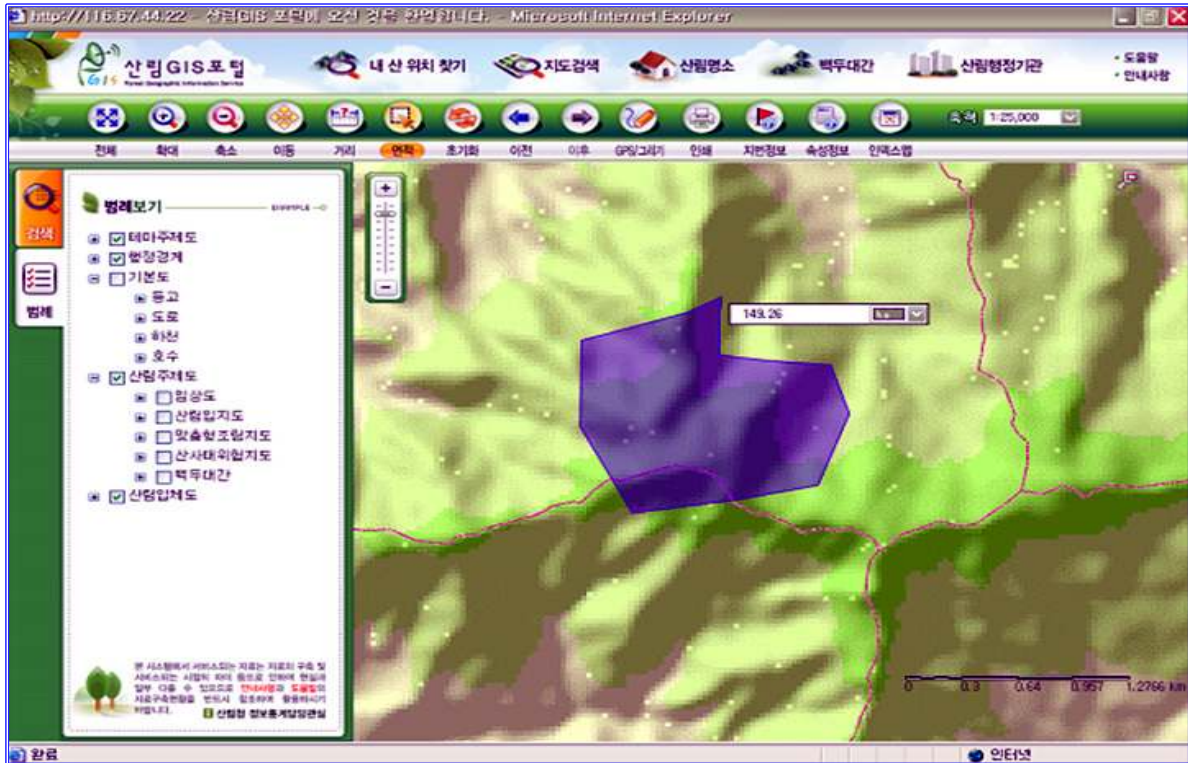
☞ 본 기능은 간단한 현황도면 작성, GPS와 연계하여 도면작성이 가능하며 작성된 자료는 GIS파일(Shp)형태로 저장하여 활용 하실 수 있습니다.

□ 도면상의 거리 측정이 가능합니다.





□ 도면상의 면적 측정도 가능 합니다.



□ 산림지리정보 정책 소개 부분입니다.





□ 각종 산림지리정보 도면에 대한 소개입니다.



□ 산림GIS 관련 시스템에 대한 소개입니다.

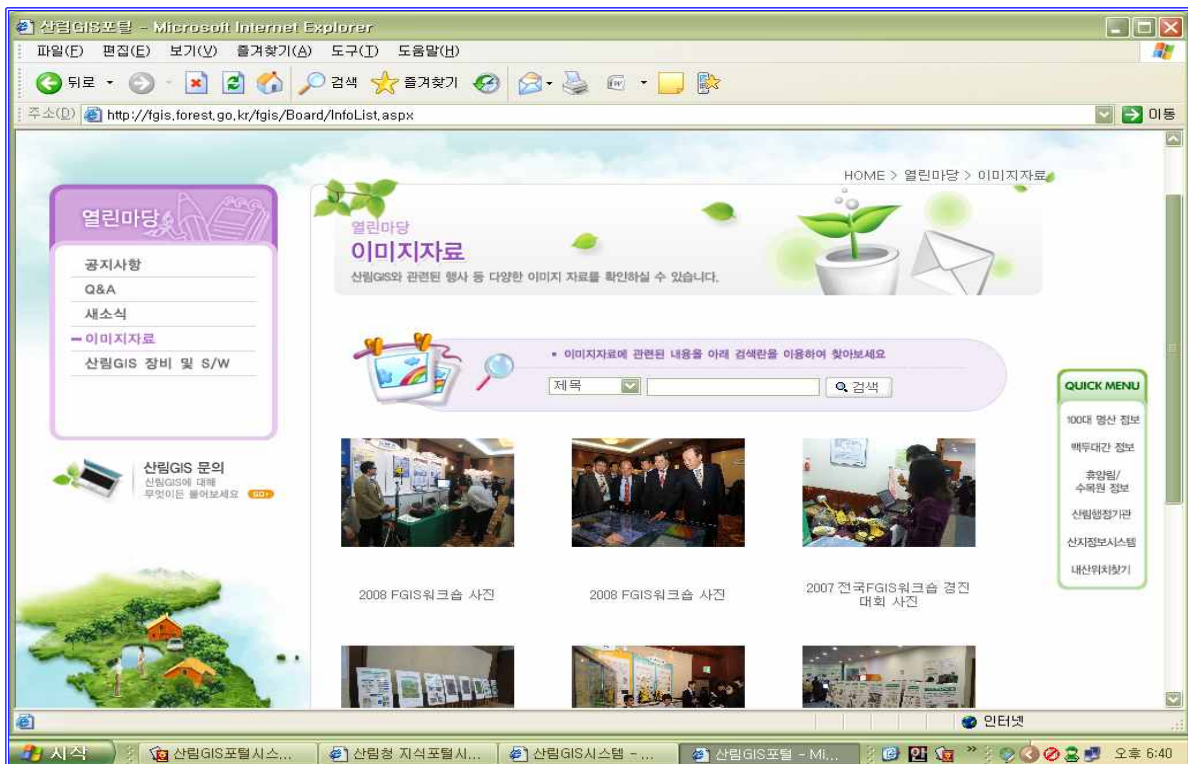




□ 산림지리정보 새 소식, 공지사항 등을 소개합니다.



□ 산림지리정보 행사관련 정보 소식 등을 얻을 수 있습니다.





□ 산림지리정보 유통을 위한 안내부분입니다(자료신청 방법 등)



□ 각종 산림지리정보를 이용한 산림 현황도를 보실 수 있습니다.

