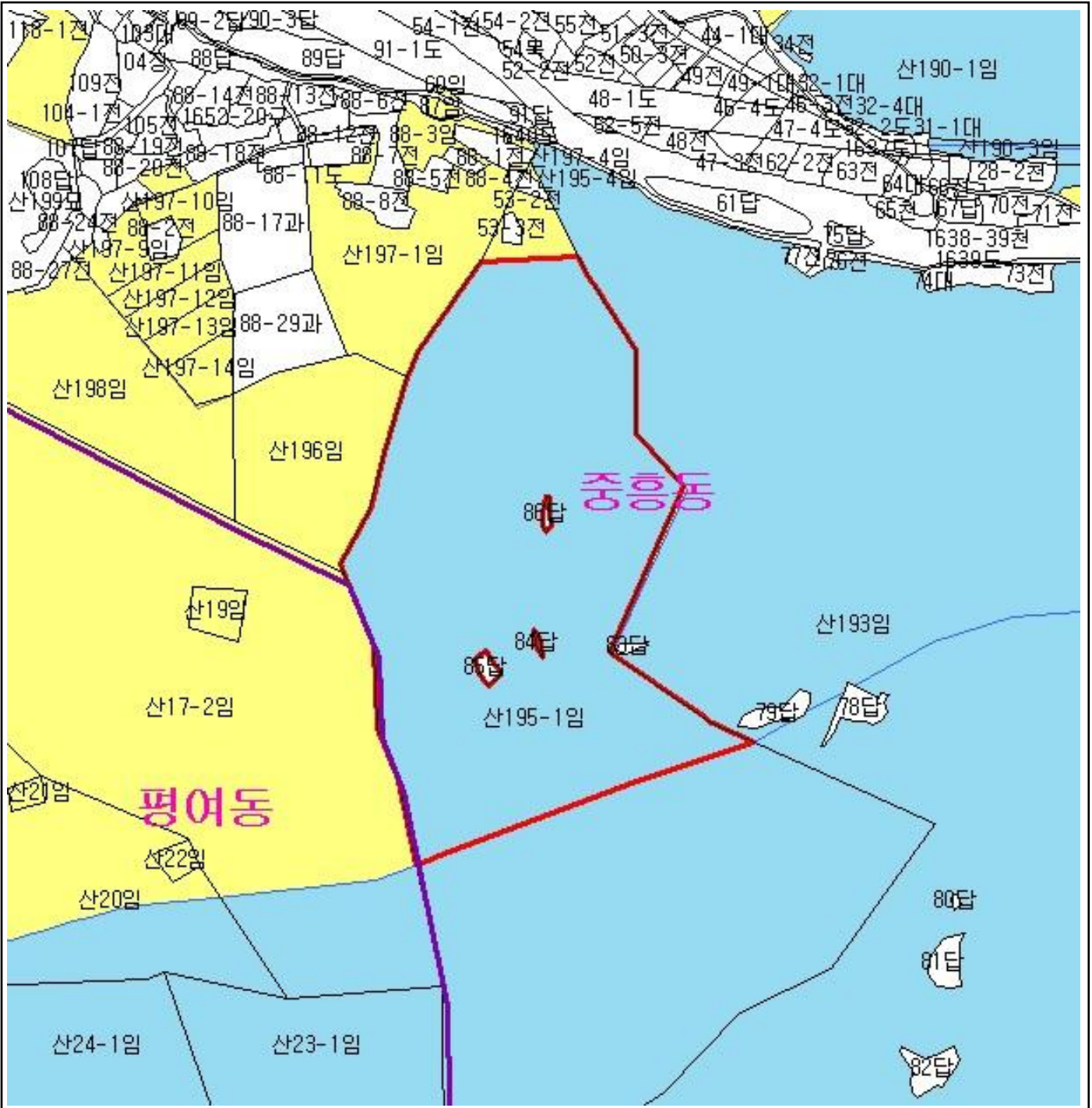




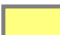



# 산 지구 구분도

( 보전산지 지정 [ 준보전 ▶ 공익용 ] )

N152-6-3-078



범례			
	공익용산지		지적선
	임업용산지		행정경계
	준보전산지		대상지역

지정권자 : 산림청장  
 고시일자 : 2011년 05월 13일  
 고시번호 : 산림청고시제2011-34호

- 비고 :
1. 측량의 기준 : 한국측지계
  2. 투영법 : 횡단 메르카토르도법(타원체는 베셀타원체)
  3. 높이의 기준 : 인천만의 평균해면
  4. 본 지도는 지적이 표시된 수치지형도 또는 지적선을 기준으로 작성하였음
  5. 본 지도는 산림청장의 사전승인없이 복제, 국외반출, 임의계재, 편집을 할 수 없으며, 위반 시 관련법에 따라 처벌 받을 수 있음
  6. 본 지도에 의하여 측량할 수 없음



산지정보시스템(<http://www.forestland.go.kr>)  
 산림청(<http://www.forest.go.kr>)