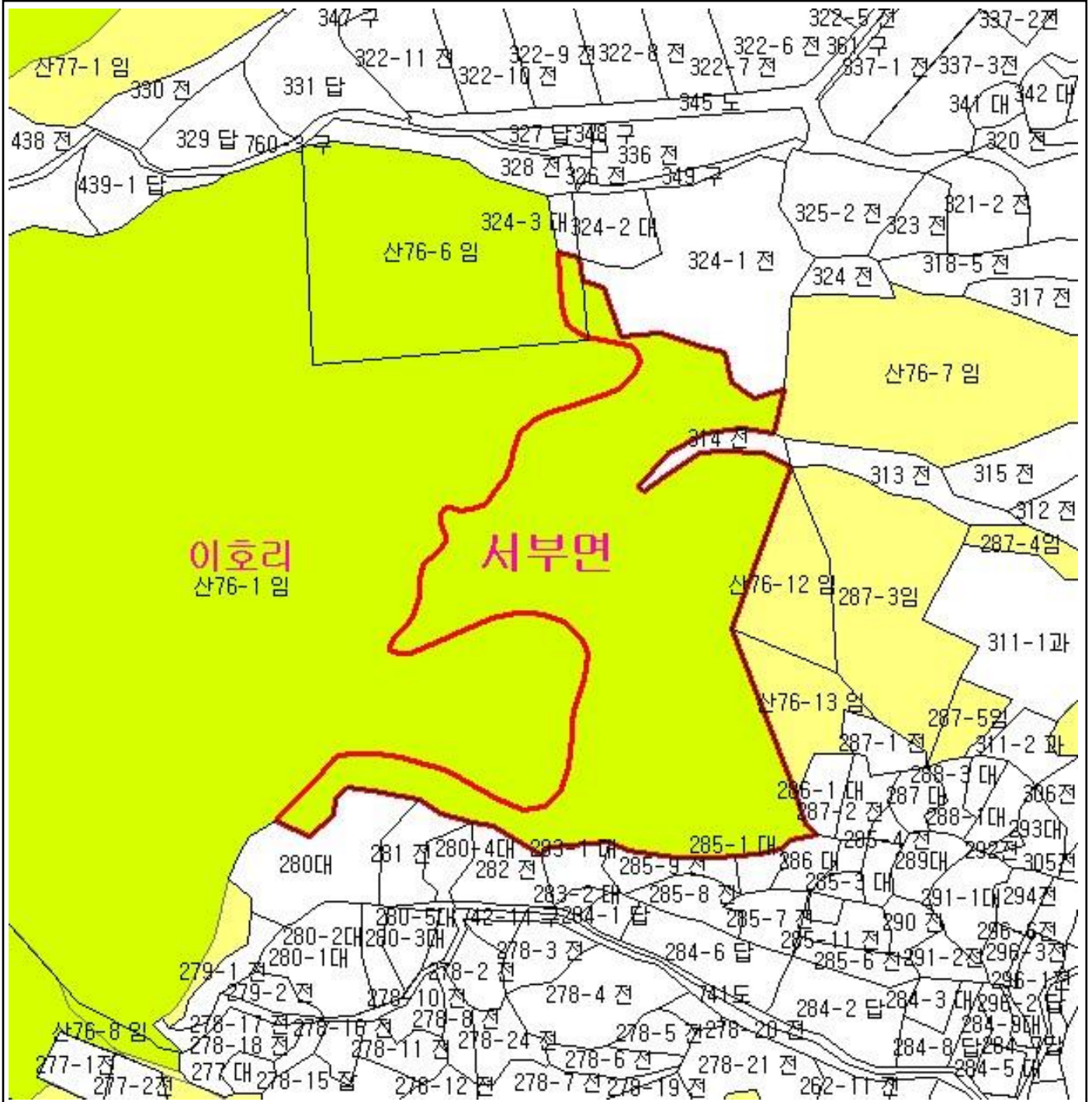


산 지구 분 도

(보전산지 지정 [준보전 ▶ 임업용])

NJ52-13-10-061



이호리
산76-1 임

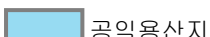
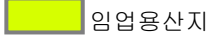




서부면

산76-7 임

산76-12 임

산76-13 임

산76-8 임

범 레	
	공익용산지
	임업용산지
	준보전산지
	지적선
	행정경계
	대상지역

지정권자 : 산림청장
 고시일자 : 2011년 06월 15일
 고시번호 : 산림청고시제2011-38호

- 비고 :
1. 측량의 기준 : 한국측지계
 2. 투영법 : 횡단 메르카토르도법(타원체는 베셀타원체)
 3. 높이의 기준 : 인천만의 평균해면
 4. 본 지도는 지적이 표시된 수치지형도 또는 지적선을 기준으로 작성하였음
 5. 본 지도는 산림청장의 사전승인없이 복제, 국외반출, 임의개재, 편집을 할 수 없으며, 위반 시 관련법에 따라 처벌 받을 수 있음
 6. 본 지도에 의하여 측량할 수 없음

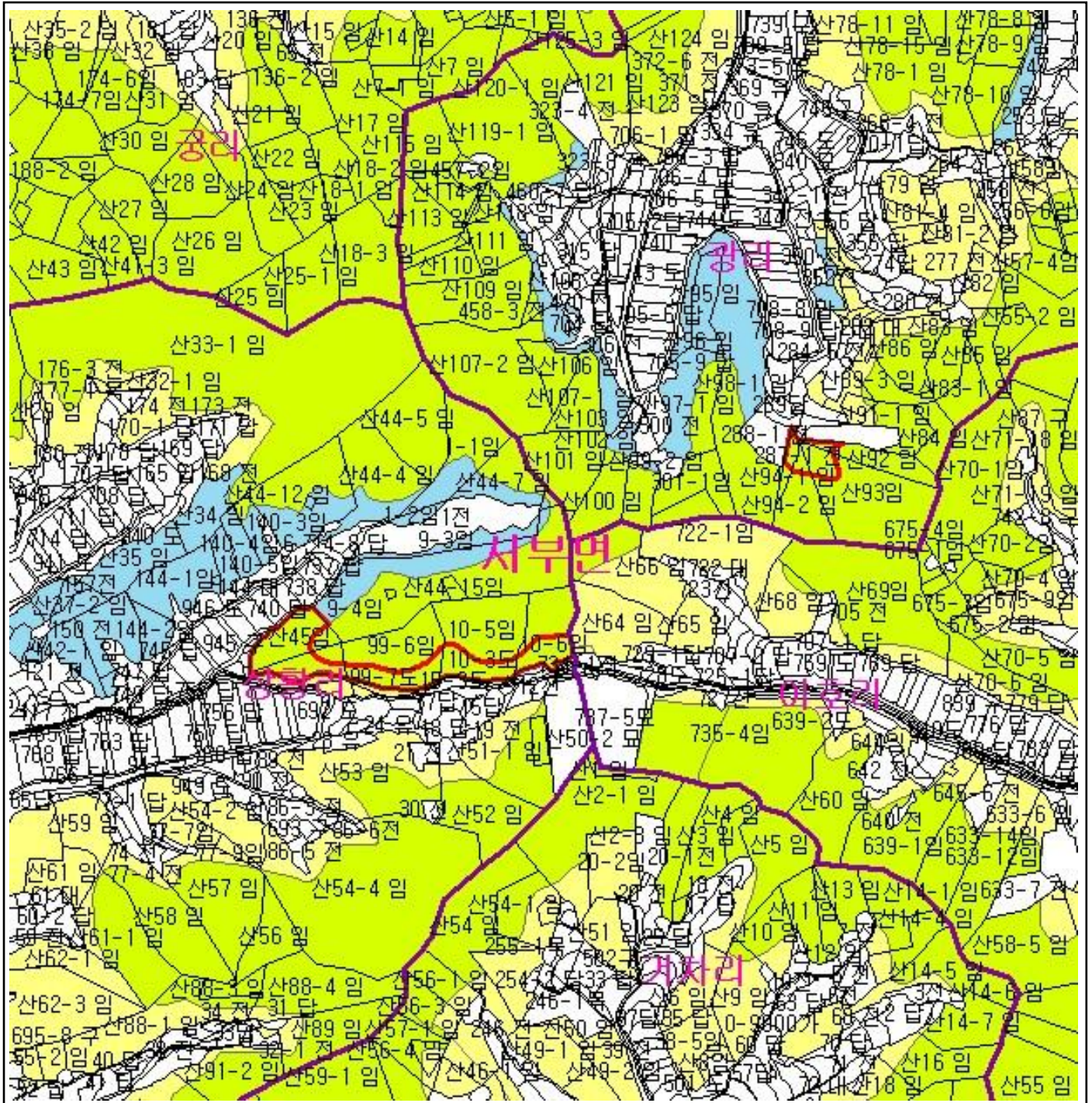






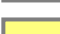

산지정보시스템(<http://www.forestland.go.kr>)
 산림청(<http://www.forest.go.kr>)

산 지구 구분도

(보전산지 지정 [준보전 ▶ 임업용])

NJ52-13-9-070



범례	
	공익용산지
	임업용산지
	준보전산지
	지적선
	행정경계
	대상지역

지정권자 : 산림청장
 고시일자 : 2011년 06월 15일
 고시번호 : 산림청고시제2011-38호

- 비고 :
1. 축량의 기준 : 한국축지계
 2. 투영법 : 횡단 메르카토르도법(타원체는 베셀타원체)
 3. 높이의 기준 : 인천만의 평균해면
 4. 본 지도는 지적이 표시된 수치지형도 또는 지적선을 기준으로 작성하였음
 5. 본 지도는 산림청장의 사전승인없이 복제, 국외반출, 임의개재, 편집을 할 수 없으며, 위반 시 관련법에 따라 처벌 받을 수 있음
 6. 본 지도에 의하여 축량할 수 없음

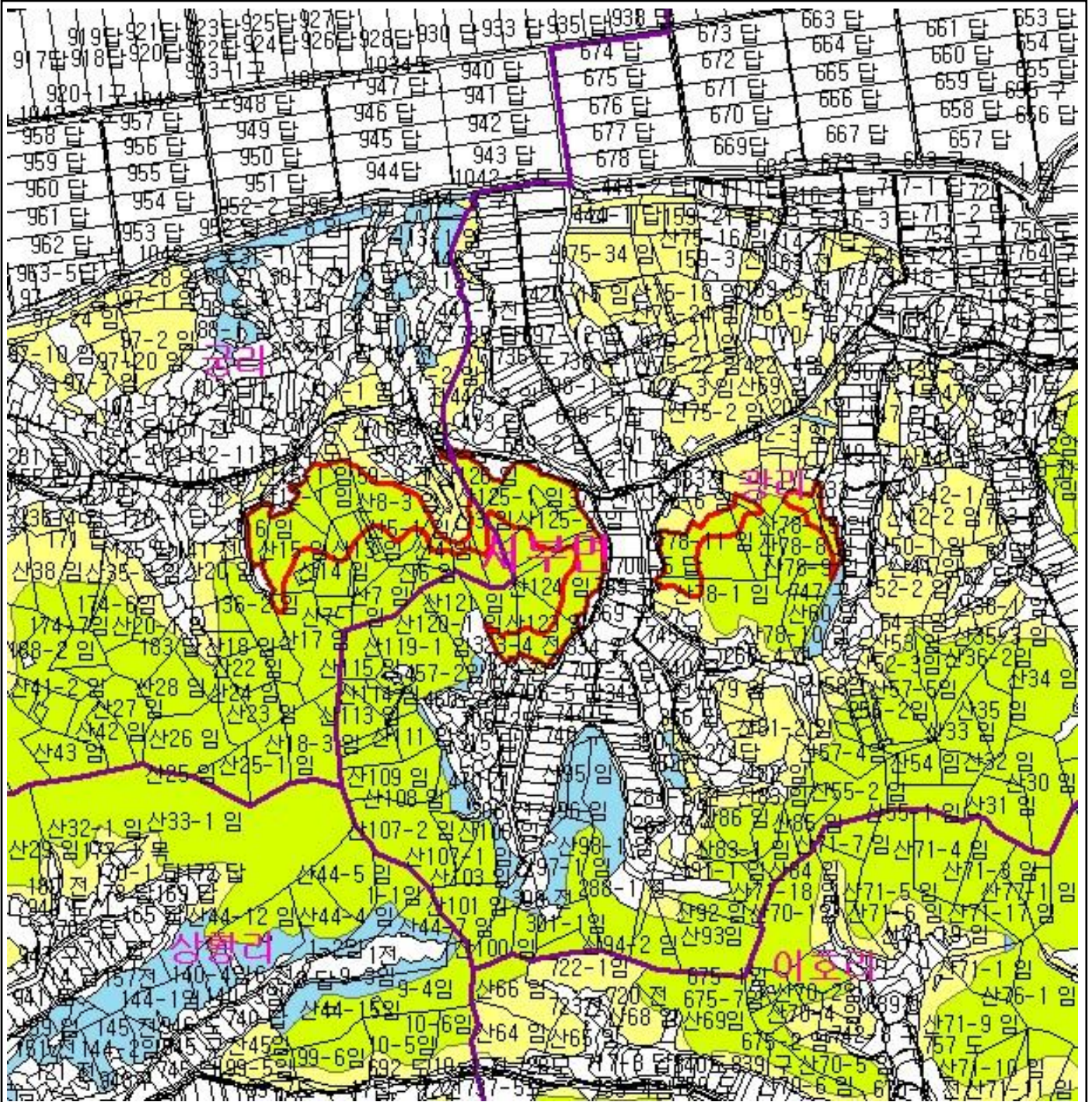


산지정보시스템(<http://www.forestland.go.kr>)
 산림청(<http://www.forest.go.kr>)

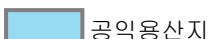



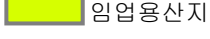
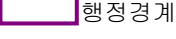
산 지구 구분도

(보전산지 지정 [준보전 ▶ 임업용])

NJ52-13-9-070



범례

	공익용산지		지적선
	임업용산지		행정경계
	준보전산지		대상지역

지정권자 : 산림청장
 고시일자 : 2011년 06월 15일
 고시번호 : 산림청고시제2011-38호

- 비고 :
1. 축량의 기준 : 한국축지계
 2. 투영법 : 횡단 메르카토르도법(타원체는 베셀타원체)
 3. 높이의 기준 : 인천만의 평균해면
 4. 본 지도는 지적이 표시된 수치지형도 또는 지적선을 기준으로 작성하였음
 5. 본 지도는 산림청장의 사전승인없이 복제, 국외반출, 임의게재, 편집을 할 수 없으며, 위반 시 관련법에 따라 처벌 받을 수 있음
 6. 본 지도에 의하여 축량할 수 없음

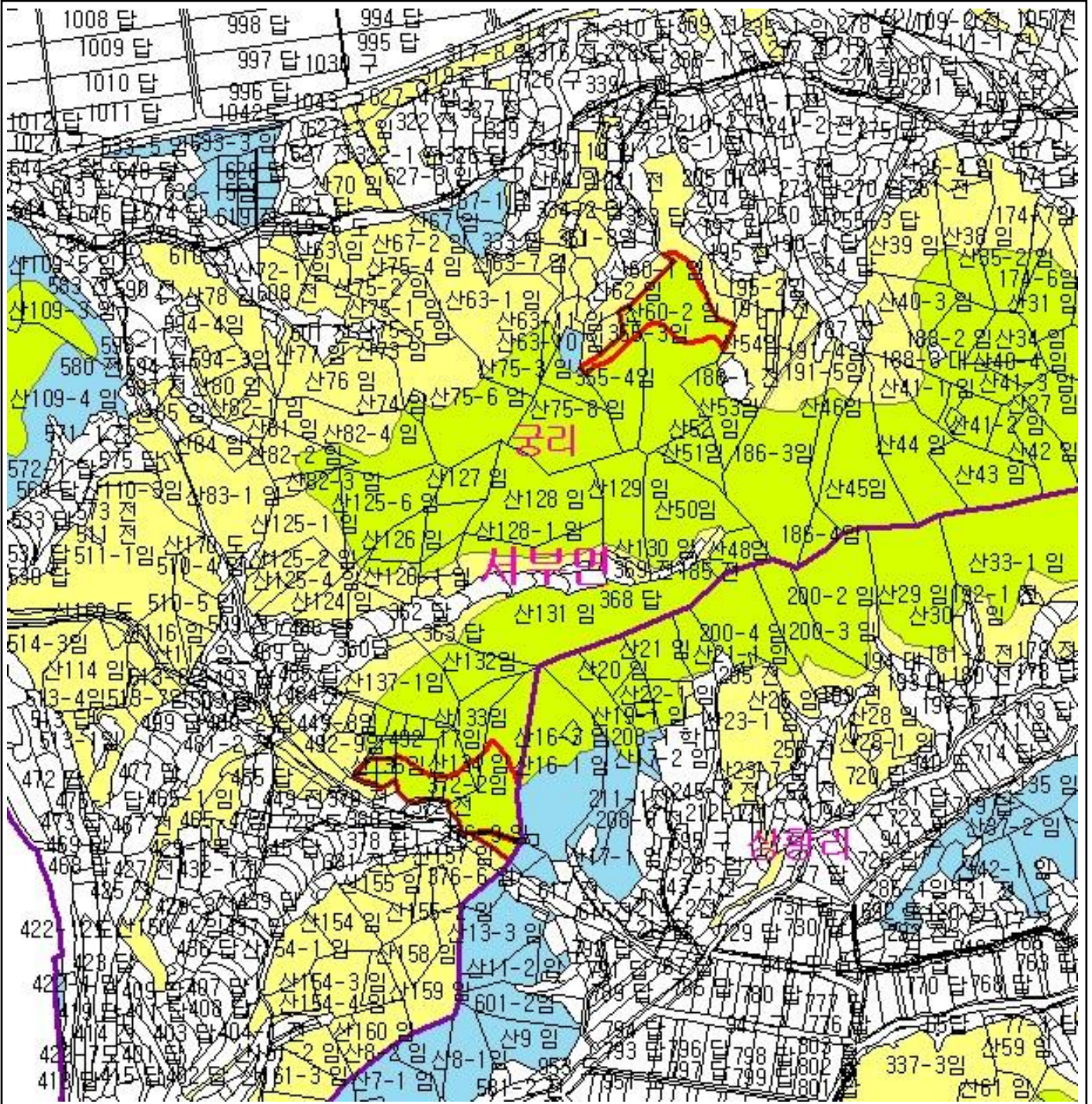




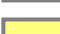

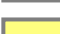

산지정보시스템(<http://www.forestland.go.kr>)
 산림청(<http://www.forest.go.kr>)

산 지구 구분도

(보전산지 지정 [준보전 ▶ 임업용])

NJ52-13-9-070



범례			
	공익용산지		지적선
	임업용산지		행정경계
	준보전산지		대상지역

지정권자 : 산림청장
 고시일자 : 2011년 06월 15일
 고시번호 : 산림청고시제2011-38호

- 비고 :
1. 축량의 기준 : 한국축지계
 2. 투영법 : 횡단 메르카토로도법(타원체는 베셀타원체)
 3. 높이의 기준 : 인천만의 평균해면
 4. 본 지도는 지적이 표시된 수치지형도 또는 지적선을 기준으로 작성하였음
 5. 본 지도는 산림청장의 사전승인없이 복제, 국외반출, 임의개재, 편집을 할 수 없으며, 위반 시 관련법에 따라 처벌 받을 수 있음
 6. 본 지도에 의하여 축량할 수 없음

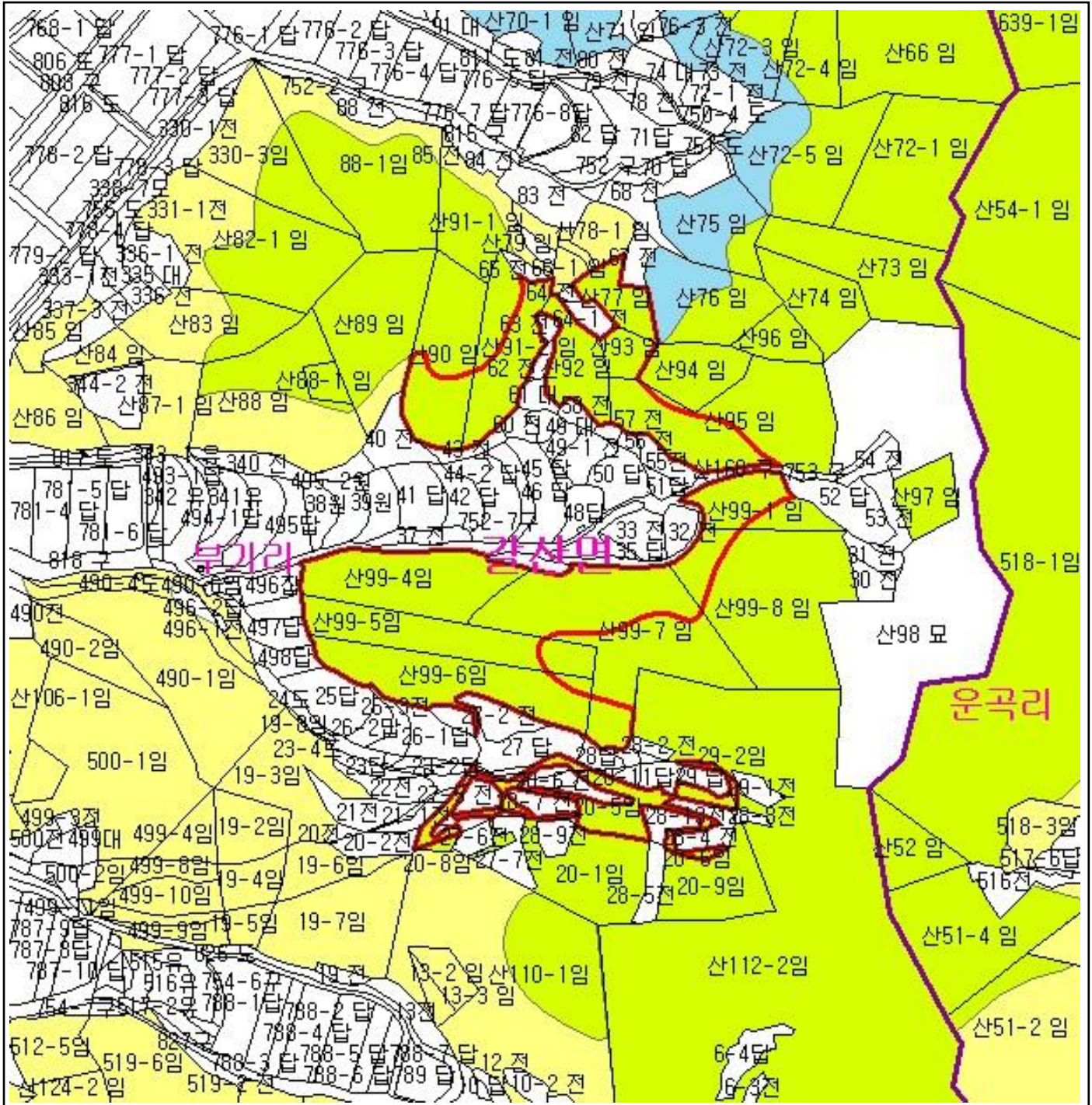


산지정보시스템(<http://www.forestland.go.kr>)
 산림청(<http://www.forest.go.kr>)

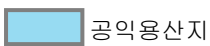



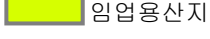
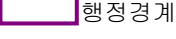
산 지구 구분도

(보전산지 지정 [준보전 ▶ 임업용])

NJ52-13-10-052



범례

	공익용산지		지적선
	임업용산지		행정경계
	준보전산지		대상지역

지정권자 : 산림청장
 고시일자 : 2011년 06월 15일
 고시번호 : 산림청고시제2011-38호

- 비고 :
1. 측량의 기준 : 한국측지계
 2. 투영법 : 횡단 메르카토르도법(타원체는 베셀타원체)
 3. 높이의 기준 : 인천만의 평균해면
 4. 본 지도는 지적이 표시된 수치지형도 또는 지적선을 기준으로 작성하였음
 5. 본 지도는 산림청장의 사전승인없이 복제, 국외반출, 임의개재, 편집을 할 수 없으며, 위반 시 관련법에 따라 처벌 받을 수 있음
 6. 본 지도에 의하여 측량할 수 없음

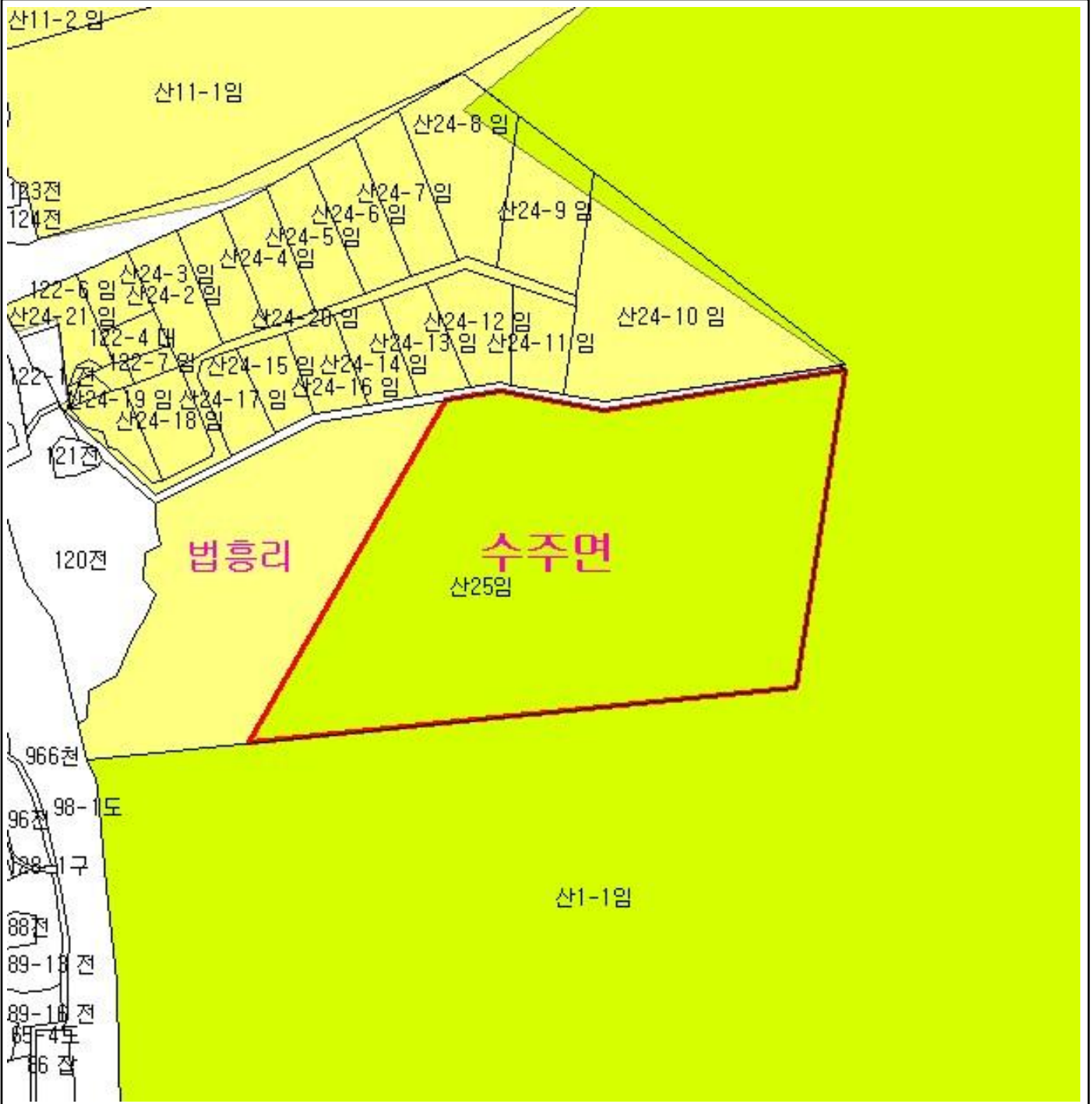








산지정보시스템(<http://www.forestland.go.kr>)
 산림청(<http://www.forest.go.kr>)

산 지 구 분 도

(보전산지 지정 [준보전 ▶ 임업용])

NJ52-10-17-052



범 례			
	공익용산지		지적선
	임업용산지		행정경계
	준보전산지		대상지역

지정권자 : 산림청장
 고시일자 : 2011년 06월 15일
 고시번호 : 산림청고시제2011-38호

- 비고 :
1. 측량의 기준 : 한국측지계
 2. 투영법 : 횡단 메르카토르도법(타원체는 베셀타원체)
 3. 높이의 기준 : 인천만의 평균해면
 4. 본 지도는 지적이 표시된 수치지형도 또는 지적선을 기준으로 작성하였음
 5. 본 지도는 산림청장의 사전승인없이 복제, 국외반출, 임의개재, 편집을 할 수 없으며, 위반 시 관련법에 따라 처벌 받을 수 있음
 6. 본 지도에 의하여 측량할 수 없음

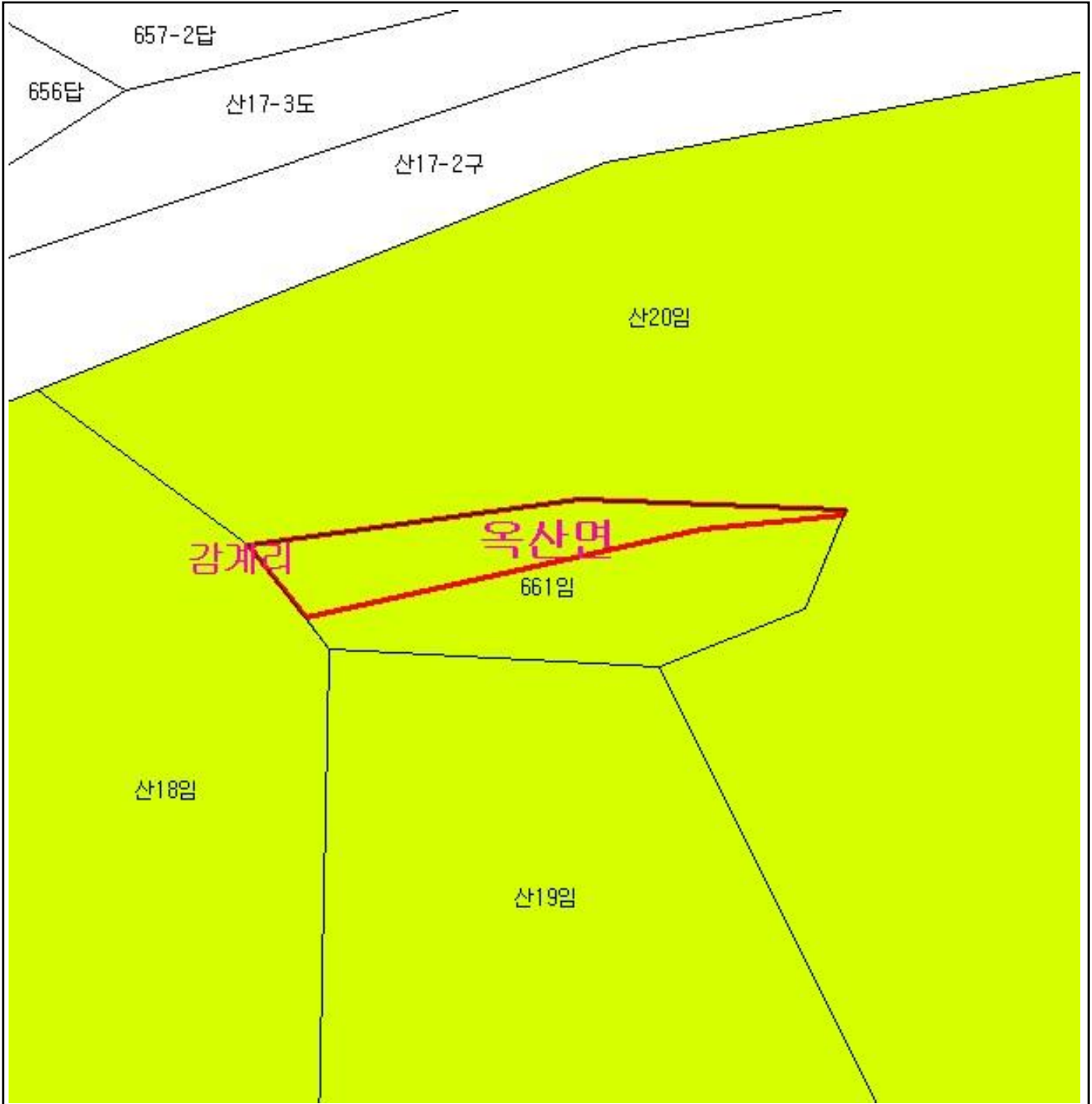


산지정보시스템(<http://www.forestland.go.kr>)
 산림청(<http://www.forest.go.kr>)





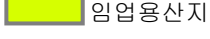
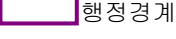
산 지구 분 도

(보전산지 지정 [준보전 ▶ 임업용])

NJ52-14-19-053



범 례

	공익용산지		지적선
	임업용산지		행정경계
	준보전산지		대상지역

지정권자 : 산림청장

고시일자 : 2011년 06월 15일

고시번호 : 산림청고시제2011-38호

비고 :

1. 측량의 기준 : 한국측지계
2. 투영법 : 횡단 메르카토르도법(타원체는 베셀타원체)
3. 높이의 기준 : 인천만의 평균해면
4. 본 지도는 지적이 표시된 수치지형도 또는 지적선을 기준으로 작성하였음
5. 본 지도는 산림청장의 사전승인없이 복제, 국외반출, 임의개재, 편집을 할 수 없으며, 위반 시 관련법에 따라 처벌 받을 수 있음
6. 본 지도에 의하여 측량할 수 없음

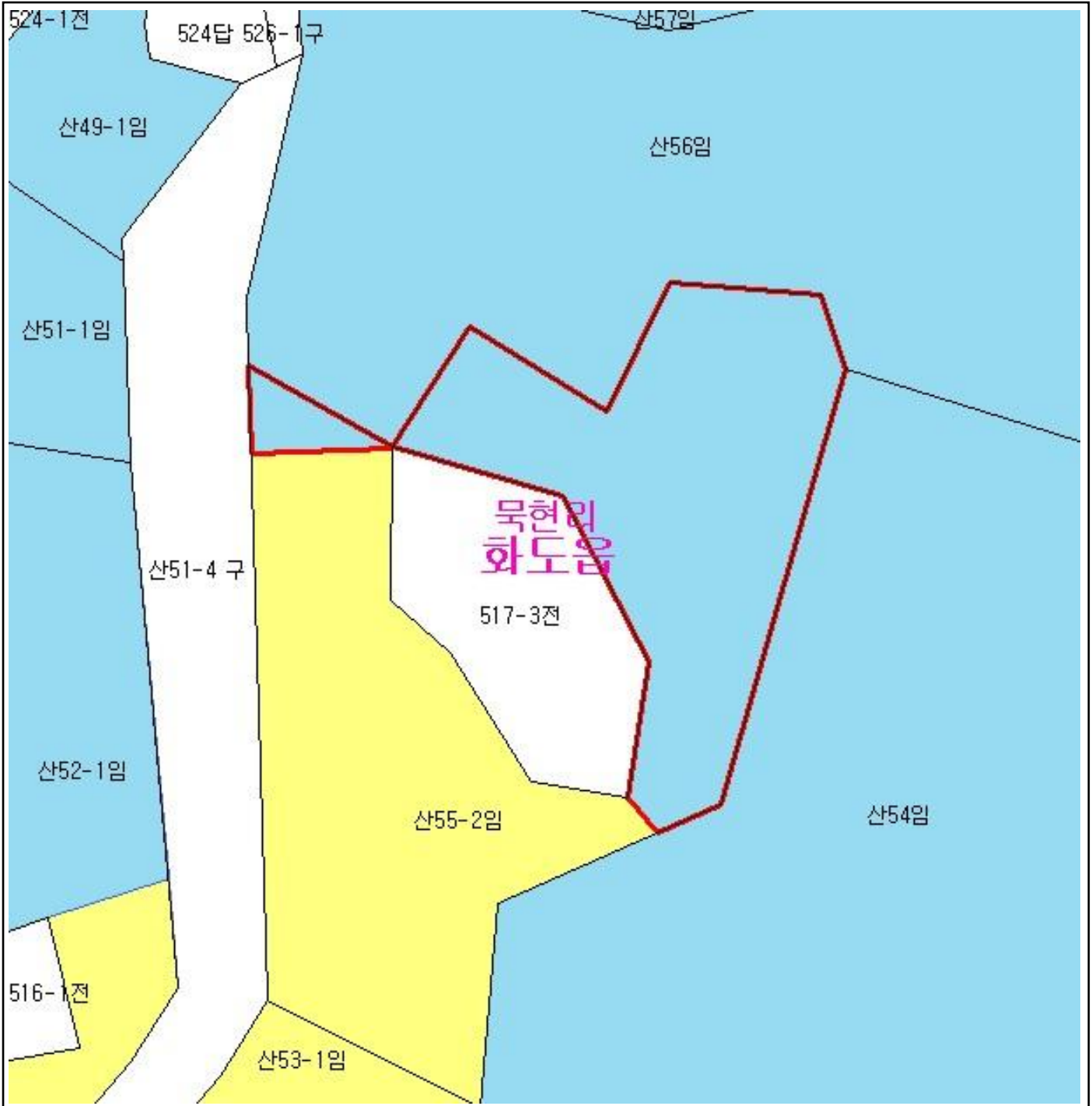


산지정보시스템(<http://www.forestland.go.kr>)
산림청(<http://www.forest.go.kr>)

산 지구 구분도

(보전산지 지정 [준보전 ▶ 공익용])

NJ52-9-13-032



범례

	공익용산지		지적선
	임업용산지		행정경계
	준보전산지		대상지역

지정권자 : 산림청장
 고시일자 : 2011년 06월 15일
 고시번호 : 산림청고시제2011-38호

- 비고 :
1. 측량의 기준 : 한국측지계
 2. 투영법 : 횡단 메르카토르도법(타원체는 베셀타원체)
 3. 높이의 기준 : 인천만의 평균해면
 4. 본 지도는 지적이 표시된 수치지형도 또는 지적선을 기준으로 작성하였음
 5. 본 지도는 산림청장의 사전승인없이 복제, 국외반출, 임의개재, 편집을 할 수 없으며, 위반 시 관련법에 따라 처벌 받을 수 있음
 6. 본 지도에 의하여 측량할 수 없음



산지정보시스템(<http://www.forestland.go.kr>)
 산림청(<http://www.forest.go.kr>)