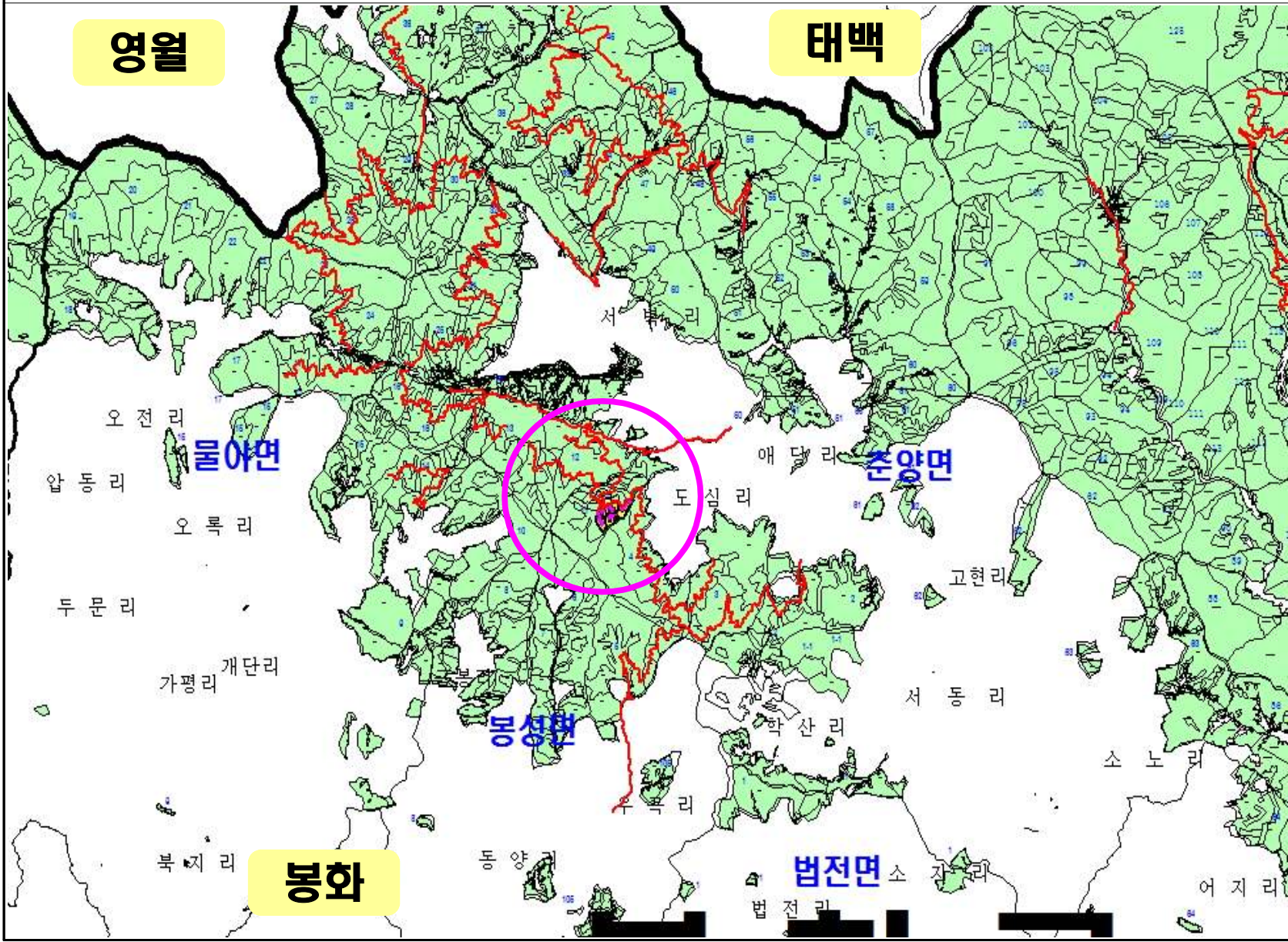


2018년 입목처분(2차) 위치도


영주국유림관리소
 경북 영주시 반지미로 178



범례	
	국유림
	사업 대상지
	국유임도

개소	봉화 춘양 도심 11-0-8-0(산99)
면적	(벌채) 15.0 ha (수림대) 7.3 ha (잔존구) 1.1 ha
수종	강원소나무, 낙엽송, 젓나무, 신갈, 기타활엽수
작업종	모두베기

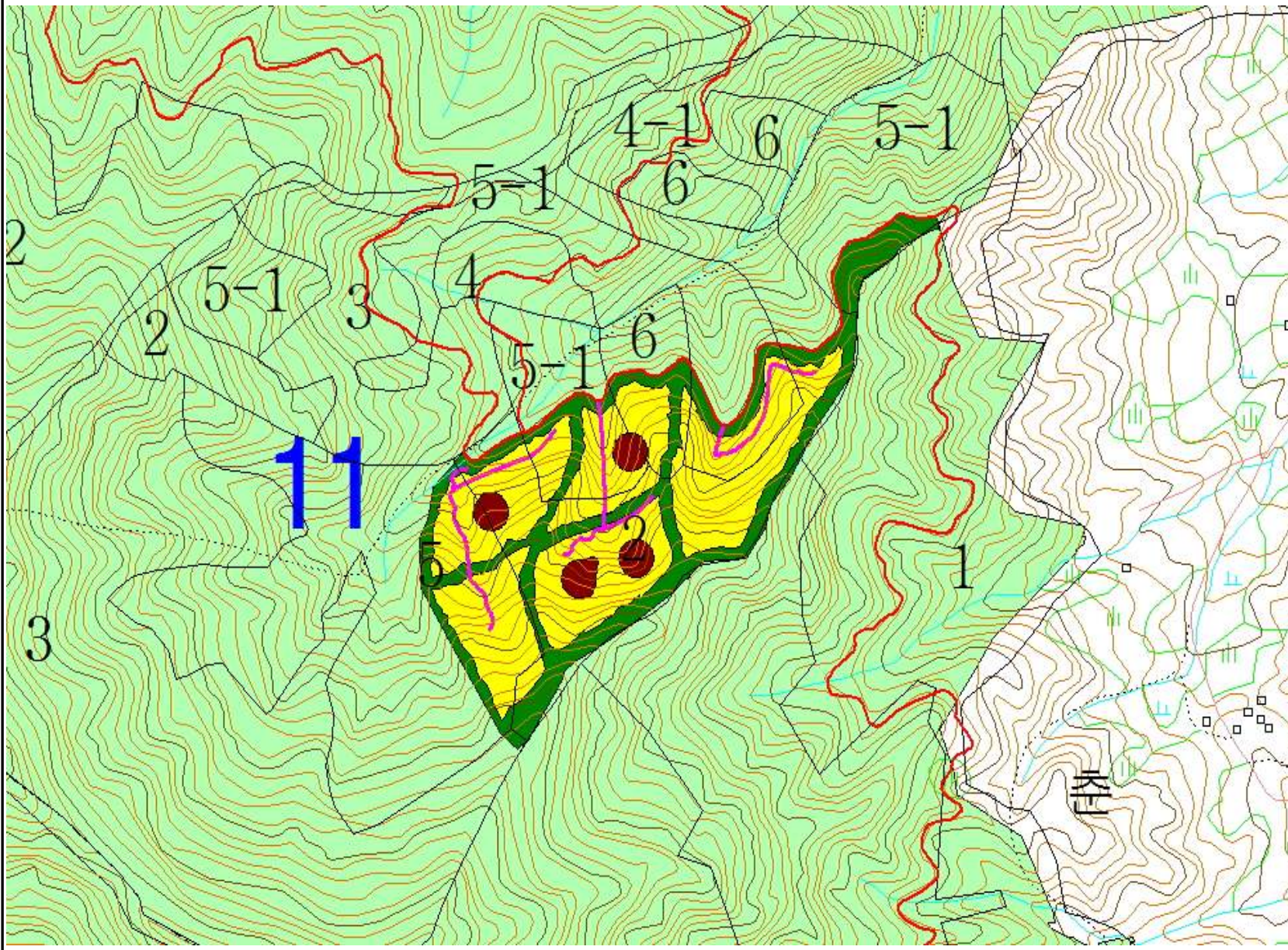
사업명	2018년 입목처분(2차)
-----	----------------

도면명	2018년 입목처분(2차) 위치도
-----	--------------------

축척(Scale)	1:90,000
-----------	----------

2018년 입목처분(2차) 벌채계획도


영주국유림관리소
 경북 영주시 반지미로 178



범례	
	국유림
	벌채구역
	수림대
	군상잔존구
	임산물운반로
	국유임도

경영계획구	춘양
개소	봉화 춘양 도심 11-0-8-0(산99)
면적	(벌채) 15.0 ha (수림대) 7.3 ha (잔존구) 1.1 ha
작업종	모두베기(수종갱신)
수종	강원소나무, 낙엽송, 젓나무, 신갈, 기타활엽수
임산물운반로	1,230m

재적	(입목재적) 1,996.40 m ³ (생산재적) 1,606.12 m ³
----	--

사업명	2018년 입목처분(2차)
축척(Scale)	1:8,000