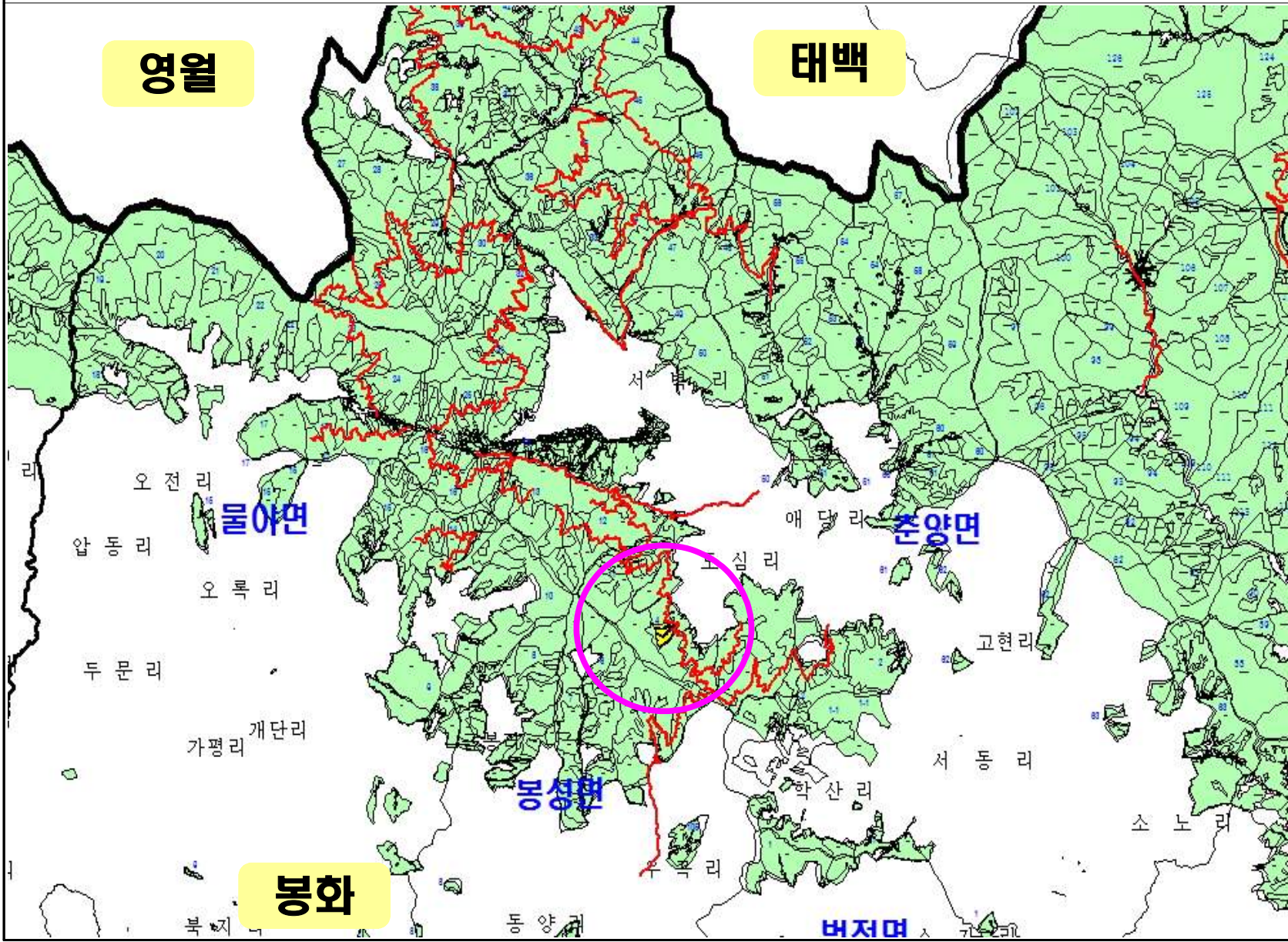
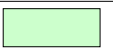



# 2018년 입목처분(10차) 위치도


**영주국유림관리소**  
 경북 영주시 반지미로 178



범례	
	국유림
	사업 대상지
	수림대
	국유임도

개소	봉화 춘양 도심 4-0-7-0(산99)
면적	(벌채) 9.8 ha (수림대) 3.6 ha
수종	강원소나무, 굴참나무 신갈나무, 기타활엽수
작업종	모두베기

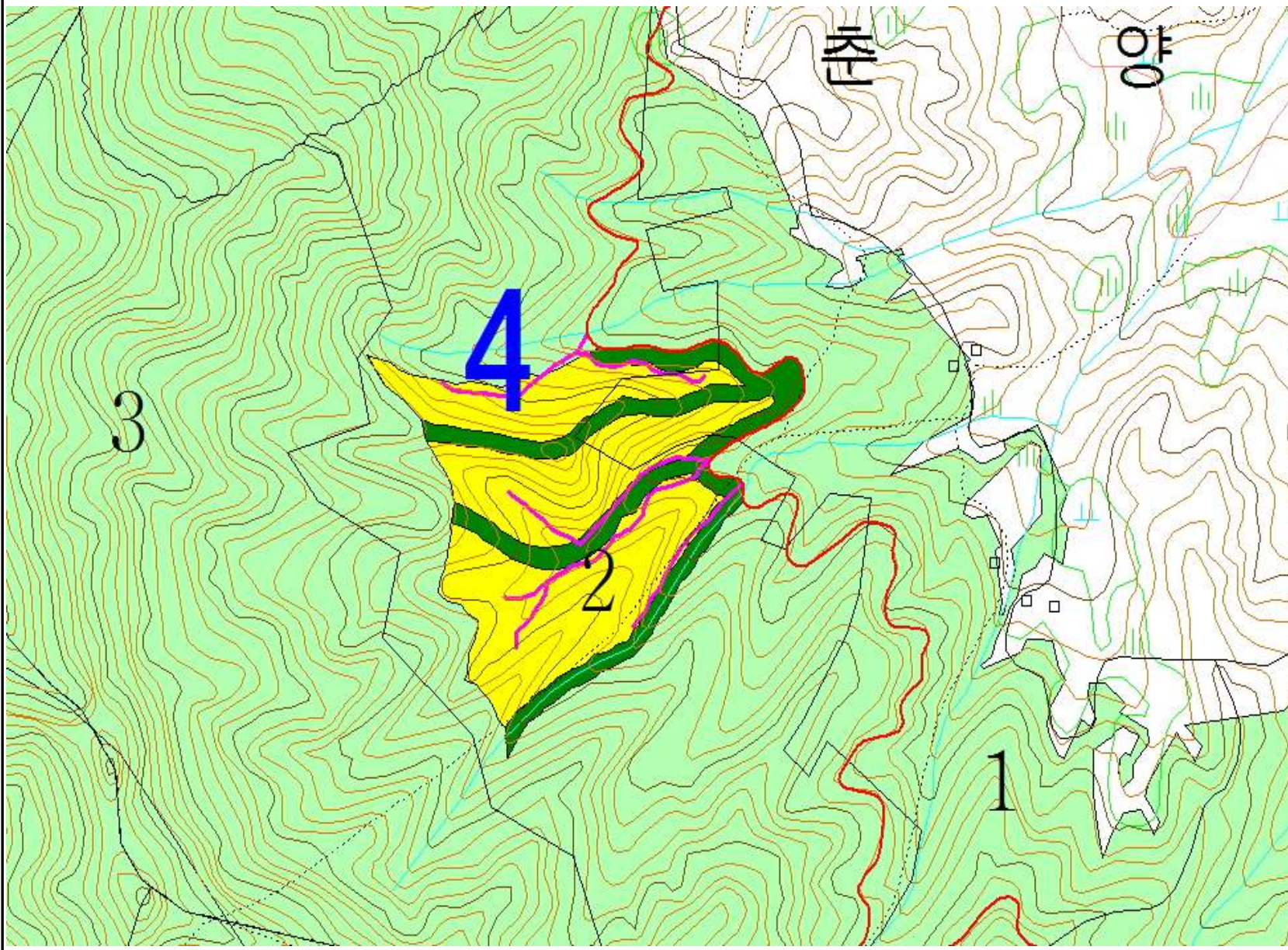
사업명	2018년 입목처분(10차)
-----	-----------------

도면명	2018년 입목처분(10차) 위치도
-----	---------------------

축척(Scale)	1:90,000
-----------	----------

# 2018년 입목처분(10차) 벌채계획도


**영주국유림관리소**  
 경북 영주시 반지미로 178



범례	
	국유림
	벌채구역
	수림대
	임산물운반로
	국유임도

경영계획구	춘양
개소	봉화 춘양 도심 4-0-7-0(산99)
면적	(벌채) 9.8 ha (수림대) 3.6 ha
작업종	모두베기(수종갱신)
수종	강원소나무, 굴참나무 신갈나무, 기타활엽수
임산물운반로	1,360m

재적	(입목재적) 1,408.13 m <sup>3</sup> (생산재적) 1,142.69 m <sup>3</sup>
----	--

사업명	2018년 입목처분(10차)
축척(Scale)	1:6,000